

**Міністерство охорони здоров'я  
Обласна державна адміністрація  
Департамент охорони здоров'я**

**ОСНОВНІ ПОКАЗНИКИ ЗДОРОВ'Я НАСЕЛЕННЯ  
ТА РЕСУРСІВ ОХОРОНИ ЗДОРОВ'Я ОБЛАСТІ  
ЗА I ПІВРІЧЧЯ 2014 – 2015 РР**

**м. Тернопіль  
1 півріччя 2015 року**

**Довідник підготовлено працівниками КУТОР**  
**«Інформаційно-аналітичний центр медичної статистики»**

**Головний редактор**

**В.М.КУРИЛО**

**Відповідальні редактори**

**В.В. Овчарук**

**Л.З. Чайковська**

**В.Т. Юровський**

**Відповідальний за випуск**

**Л.І.Патра**

Зміст	3-5
Розділ І. Демографічна ситуація в області	6
Чисельність постійного населення на 1 січня 2015 року .....	7
Динаміка чисельності постійного населення (тис. осіб).....	8
Демографічна ситуація в Тернопільській області за I півріччя 2008-2015рр	9
Демографічні показники за I півріччя 2014 р.....	10
Демографічні показники за I півріччя 2015 р.....	11
Демографічні показники за I півріччя 2014 – 2015 рр.....	12
Динаміка формування природного приросту населення (на 1000 нас.)	13
Розділ ІІ. Основні тенденції захворюваності населення області	14
Поширеність хвороб та захворюваність серед всього населення за I півріччя 2015 року .....	15
Поширеність хвороб та захворюваність серед дорослих за I півріччя 2015 року .....	16
Загальна інфекційна захворюваність за I півріччя 2014 –2015 рр.....	17
Інфекційна захворюваність (без грипу та ГРВІ) за I півріччя 2014-2015 рр..	18
Стан обстеження та захворюваності на ВІЛ – інфекцію/ СНІД за I півріччя 2014 – 2015 рр.....	19
Обстеження населення області на ВІЛ- інфекцію/ СНІД за I півріччя 2014 - 2015 рр.....	20
Захворюваність населення на злоякісні новоутворення за I півріччя 2014-2015 рр.....	21
Захворюваність населення на злоякісні новоутворення за I півріччя 2014-2015 рр(запущені форми, %).....	22
Питома вага виявлення раку шийки матки III-IV стадії серед вперше виявлених за I півріччя 2014– 2015рр.....	23
Питома вага виявлення раку молочної залози III-IV стадії серед вперше виявлених за I півріччя 2014-2015рр.....	24
Захворюваність населення на туберкульоз за I півріччя 2014 – 2015 рр.....	25
Захворюваність населення на туберкульоз (деструктивні форми) за I півріччя 2014-2015 рр.....	26
Захворюваність населення на активний туберкульоз (сільські жителі) за I півріччя 2014-2015 рр.....	27
Захворюваність населення на активний туберкульоз (сільські жителі, деструктивні форми) за I півріччя 2014– 2015рр.....	28
Захворюваність населення на туберкульоз за I півріччя 2014-2015 рр (бацилярні форми, % ).....	29
Профілактичні огляди населення з метою раннього виявлення хворих на туберкульоз (на 1000 населення ) за I півріччя 2014 – 2015 рр.....	30
Захворюваність населення на венеричні захворювання за I півріччя 2014-2015 рр (сифіліс).....	31

Захворюваність населення на венеричні захворювання за I півріччя 2014-2015 рр (гонорея).....	32
Захворюваність населення на наркологічні захворювання (алкоголізм) за I півріччя 2014-2015 рр. ....	33
Захворюваність населення на наркологічні захворювання (алкогольний психоз) за I півріччя 2014-2015 рр. ....	34
Захворюваність населення на наркологічні захворювання (наркоманія і токсикоманія) за I півріччя 2014–2015рр. ....	35
Рівень первинної інвалідності (доросле населення) за I півріччя 2014-2015 рр.....	36
Рівень первинної інвалідності осіб працездатного віку за I півріччя 2014-2015 рр. ....	37
Робота швидкої медичної допомоги за I півріччя 2014 -2015 рр.....	38
Виїзди бригад КЗ ТОР "Центр екстреної медичної допомоги та медицини катастроф" за 6 місяців 2014 року.....	39
<b>Розділ III.</b>	
<b>Мережа закладів охорони здоров'я, медичні кадри</b>	
Забезпечення ліжками на 10 тис. населення .....	41
Використання ліжкового фонду за I півріччя 2014-2015 рр (зайнятість ліжка).....	42
Використання ліжкового фонду за I півріччя 2014-2015 рр (середня тривалість перебування хворого на ліжку).....	43
Використання ліжкового фонду за I півріччя 2014 -2015 рр (ліжко – днів на 1 тис. населення ).....	44
Забезпечення ліжками денних стаціонарів за I півріччя 2014-2015рр.....	45
Чисельність пролікованих хворих в денних стаціонарах за I півріччя 2014-2015 рр.....	46
Використання ліжкового фонду денних стаціонарів за I півріччя 2014-2015 рр.....	47
Розгорнуто стаціонарів вдома за I півріччя 2014-2015 рр.....	48
Використання стаціонарів вдома (проліковано хворих в одному стаціонарі) за I півріччя 2014 – 2015 рр.....	49
Відвідування на 1 жителя за I півріччя 2014-2015 рр.....	50
Сімейні лікарі за I півріччя 2014 – 2015 рр.....	51
<b>Розділ IV.</b>	
<b>Медична допомога вагітним і породіллям, жінкам та дітям</b>	
Чисельність постійного населення (діти 0-17 років).....	53
Чисельність жіночого населення (фертильний вік) .....	54
Смертність дітей віком до 1 року за I півріччя 2014 - 2015 рр.....	55
Смертність дітей віком до 1 року за причинами смерті в I півріччі 2014 – 2015 рр.....	56

Перинатальна смертність за I півріччя 2014-2015 рр.....	57
Рання неонатальна смертність за I півріччя 2014 – 2015 рр.....	58
Неонатальна смертність за I півріччя 2014 – 2015 рр.....	59
Постнеонатальна смертність за I півріччя 2014 – 2015 рр.....	60
Поширеність хвороб та захворюваність серед дітей 0-14 років за I півріччя 2015 року.....	61
Поширеність хвороб та захворюваність серед дітей 0-17 років за I півріччя 2015 року.....	62
Охоплення туберкулінодіагностикою дитячого населення ( на 1000 дітей, що підлягають туберкулінодіагностиці) за I півріччя 2014 - 2015 рр.....	63
Захворюваність населення на туберкульоз за I півріччя 2014 - 2015 рр (підлітки).....	64
Захворюваність населення на туберкульоз за I півріччя 2014 - 2015 рр (діти).....	65
Число пологів в пологових стаціонарах області за I півріччя 2014-2015 рр	66
<b>Розділ V.</b>	
<b>Фінансування галузі охорони здоров'я</b>	67
Фінансування медичної галузі за I півріччя 2014 – 2015 рр.....	68
Фінансування на одного жителя за I півріччя 2014 – 2015 рр.....	69
Надходження позабюджетних коштів за I півріччя 2014- 2015 рр.....	70
Вартість одного ліжка-дня по харчуванню за I півріччя 2014 – 2015 рр.....	71
Вартість одного ліжка-дня по медикаментах за I півріччя 2014 – 2015 рр...	72
Надходження коштів на пільгове зубне протезування за I півріччя 2014 – 2015 рр.....	73
Для нотаток .....	74

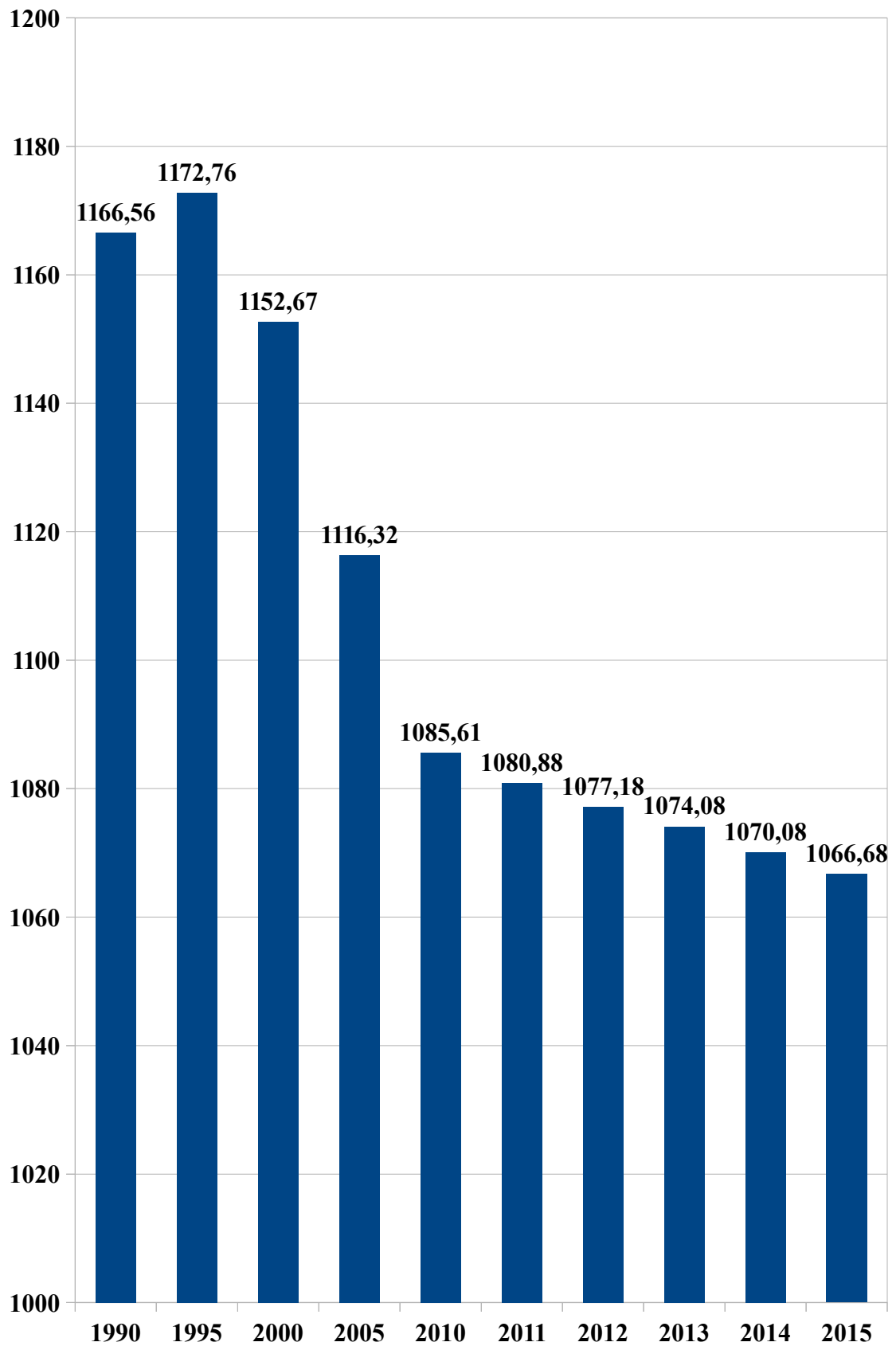
## **Розділ I**

### **Демографічна ситуація в області**

**Чисельність постійного населення  
на 1 січня 2015 року**

<b>№ п/п</b>	<b>Назва районів</b>	<b>Всього</b>	<b>Дорослі (18 і старше)</b>	<b>Підлітки (15-17)</b>	<b>Діти (0-14)</b>	<b>Місто</b>	<b>Село</b>
1	Бережанський	41135	33733	1310	6092	17872	23263
2	Борщівський	67885	56077	1991	9817	19022	48863
3	Бучацький	64045	49586	2372	12087	15017	49028
4	Гусятинський	60885	49741	1866	9278	22578	38307
5	Заліщицький	46982	38570	1627	6785	12309	34673
6	Збаразький	58215	47498	1808	8909	17243	40972
7	Зборівський	42254	34107	1489	6658	9343	32911
8	Козівський	38451	32028	1239	5184	10977	27474
9	Кременецький	68692	53345	2412	12935	29072	39620
10	Лановецький	29959	24283	977	4699	8647	21312
11	Монастирський	28903	24042	866	3995	9353	19550
12	Підволочиський	43007	35110	1404	6493	12094	30913
13	Підгаєцький	18884	15175	749	2960	2730	16154
14	Теребовлянський	65776	53385	2233	10158	18904	46872
15	Тернопільський	66473	54219	2031	10223	11405	55068
16	Чортківський	75082	61723	2775	10584	32940	42142
17	Шумський	33766	26518	1134	6114	5315	28451
	<b>По районах</b>	<b>850394</b>	<b>689140</b>	<b>28283</b>	<b>132971</b>	<b>254821</b>	<b>595573</b>
	<b>м. Тернопіль</b>	<b>216291</b>	<b>174511</b>	<b>6217</b>	<b>35563</b>	<b>216291</b>	
	<b>По області</b>	<b>1066685</b>	<b>863651</b>	<b>34500</b>	<b>168534</b>	<b>471112</b>	<b>595573</b>

**Динаміка чисельності постійного населення (тис.осіб)  
станом на 1 січня**





**Демографічна ситуація  
Тернопільської області**

**І півріччя 2008 року**

Народилось.....	5732
Померло.....	8246
Природне скорочення.....	2514

**І півріччя 2009 року**

Народилось.....	5956
Померло.....	8192
Природне скорочення.....	2236

**І півріччя 2010 року**

Народилось.....	5842
Померло.....	7863
Природне скорочення.....	2021

**І півріччя 2011 року**

Народилось.....	5564
Померло.....	7696
Природне скорочення.....	2132

**І півріччя 2012 року**

Народилось.....	5829
Померло.....	7613
Природне скорочення.....	1784

**І півріччя 2013 року**

Народилось.....	5535
Померло.....	7489
Природне скорочення.....	1954

**І півріччя 2014 року**

Народилось.....	5669
Померло.....	7751
Природне скорочення.....	2082

**І півріччя 2015 року**

Народилось.....	5331
Померло.....	8045
Природне скорочення.....	2714

**Демографічні показники за I півріччя 2014 р.**

№ п/п	Найменування адміністративної території	Народжуваність		Смертність		Природ ний приріст
		Абс.	На 1000 насе лення	Абс.	На 1000 насе лення	
1	Бережанський	188	4,5	345	8,3	-157
2	Борщівський	339	5,0	570	8,3	-231
3	Буцацький	417	6,5	431	6,7	-14
4	Гусятинський	264	4,3	504	8,2	-240
5	Заліщицький	221	4,7	338	7,2	-117
6	Збаразький	286	4,9	446	7,6	-160
7	Зборівський	232	5,4	407	9,5	-175
8	Козівський	206	5,3	290	7,5	-84
9	Кременецький	461	6,7	558	8,1	-97
10	Лановецький	144	4,8	238	7,9	-94
11	Монастириський	118	4,0	300	10,2	-182
12	Підволочиський	202	4,7	363	8,4	-161
13	Підгаєцький	80	4,2	176	9,2	-96
14	Теребовлянський	316	4,8	575	8,7	-259
15	Тернопільський	361	5,5	434	6,6	-73
16	Чортківський	364	4,8	550	7,3	-186
17	Шумський	209	6,2	258	7,6	-49
	м. Тернопіль	1261	5,8	968	4,5	293
	Область	5669	5,3	7751	7,2	-2082

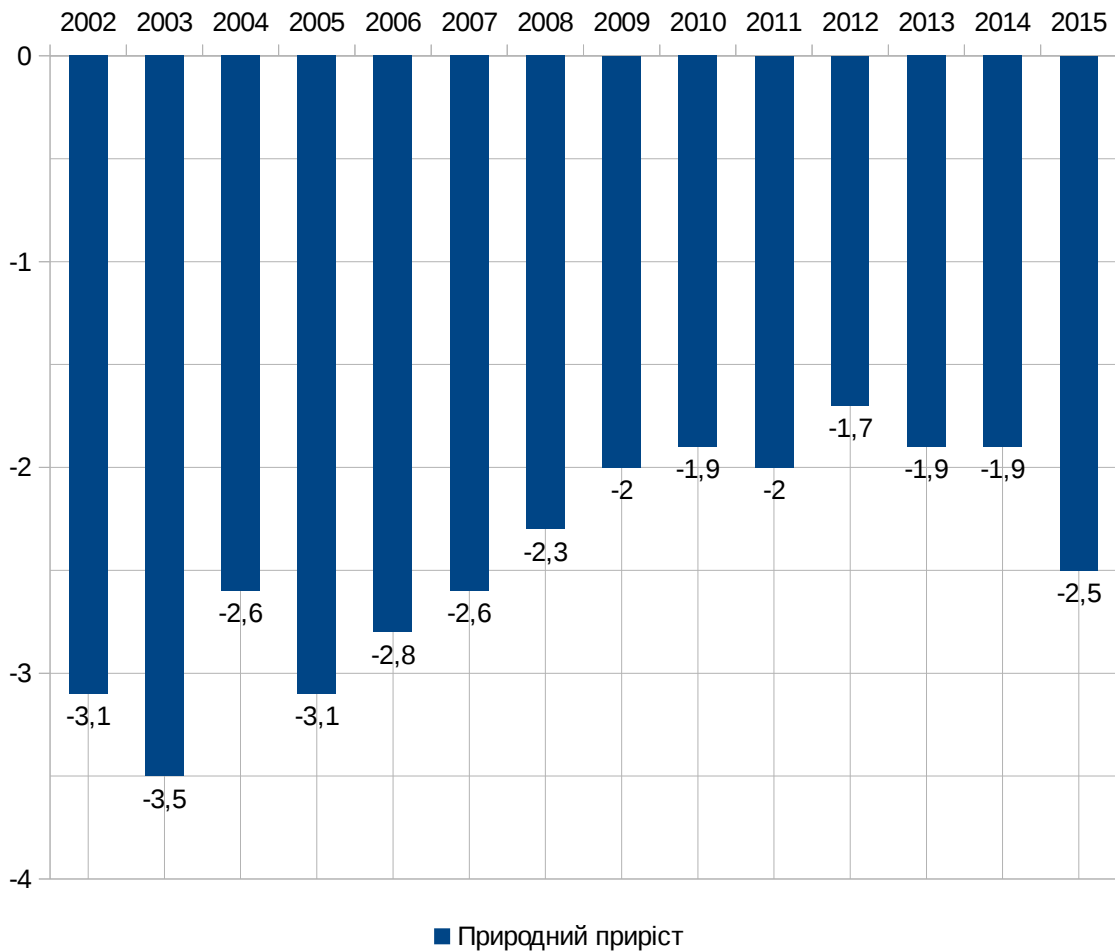
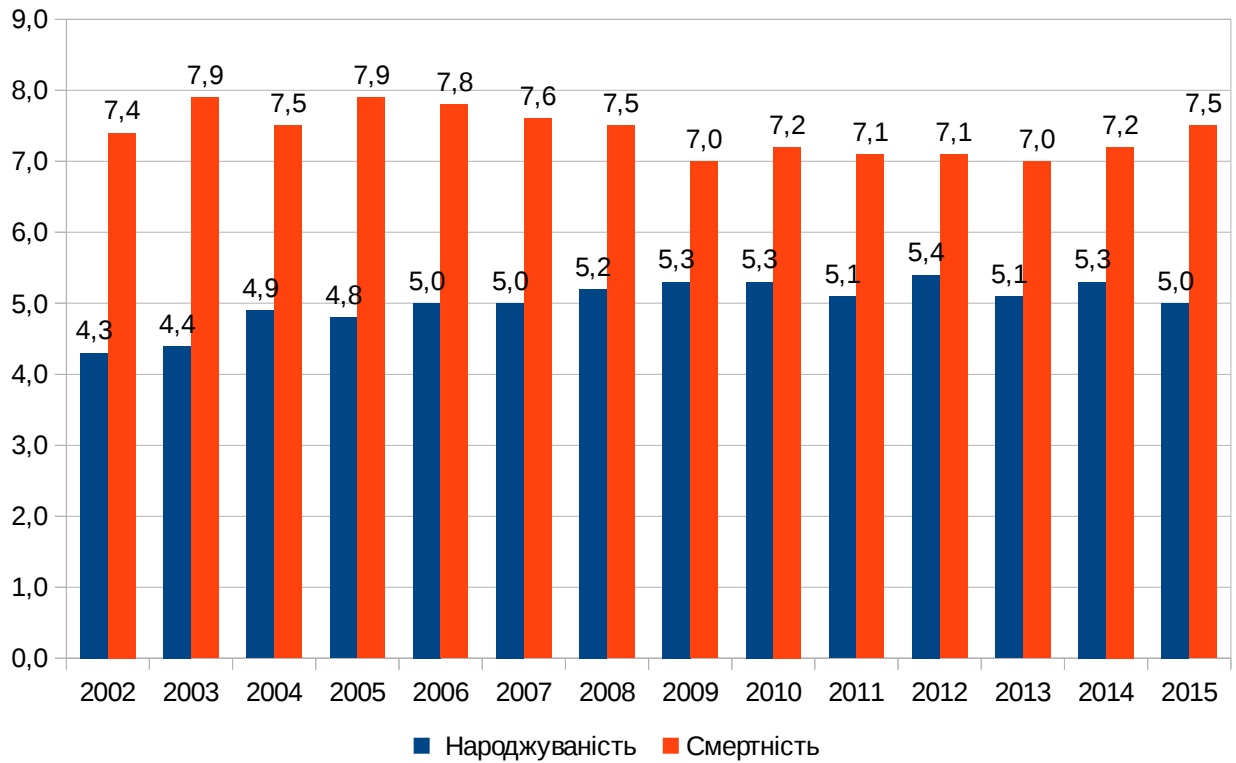
**Демографічні показники за I півріччя 2015 р.**

№ п/п	Найменування адміністративної території	Народжуваність		Смертність		Природний приріст	
		Абс. число	На 1000 населення	Абс. число	На 1000 населення	Абс. число	На 1000 населення
1	Бережанський	176	4,2	361	8,7	- 185	- 4,5
2	Борщівський	307	4,5	568	8,3	- 261	- 3,8
3	Бучацький	388	6,0	429	6,7	- 41	- 0,6
4	Гусятинський	270	4,4	492	8,0	- 222	- 3,6
5	Заліщицький	204	4,3	398	8,4	- 194	- 4,1
6	Збаразький	292	5,0	440	7,5	- 148	- 2,5
7	Зборівський	223	5,2	437	10,2	- 214	- 5,0
8	Козівський	181	4,7	324	8,4	- 143	- 3,7
9	Кременецький	454	6,6	557	8,1	- 103	- 1,5
10	Лановецький	139	4,6	261	8,7	- 122	- 4,1
11	Монастирський	105	3,6	288	9,8	- 183	- 6,2
12	Підволочиський	194	4,5	356	8,2	- 162	- 3,7
13	Підгаєцький	91	4,8	181	9,5	- 90	- 4,7
14	Теребовлянський	262	4,0	553	8,4	- 291	- 4,4
15	Тернопільський	329	5,0	505	7,7	- 176	- 2,7
16	Чортківський	281	3,7	581	7,7	- 300	- 4,0
17	Шумський	194	5,7	282	8,3	- 88	- 2,6
	м. Тернопіль	1241	5,8	1032	4,8	+209	+1,0
	Область	5331	5,0	8045	7,5	- 2714	- 2,5

**Демографічні показники за 2014 - 2015 рр.**

№ п/п	Найменування адміністративної території	Народжуваність		Смертність		Природний приріст	
		2014	2015	2014	2015	2014	2015
1	Бережанський	4,5	4,2	8,3	8,7	-3,8	- 4,5
2	Борщівський	5,0	4,5	8,3	8,3	-3,3	- 3,8
3	Бучацький	6,5	6,0	6,7	6,7	-0,2	- 0,6
4	Гусятинський	4,3	4,4	8,2	8,0	-3,9	- 3,6
5	Заліщицький	4,7	4,3	7,2	8,4	-2,5	- 4,1
6	Збаразький	4,9	5,0	7,6	7,5	-2,7	- 2,5
7	Зборівський	5,4	5,2	9,5	10,2	-4,1	- 5,0
8	Козівський	5,3	4,7	7,5	8,4	-2,2	- 3,7
9	Кременецький	6,7	6,6	8,1	8,1	-1,4	- 1,5
10	Лановецький	4,8	4,6	7,9	8,7	-3,1	- 4,1
11	Монастириський	4,0	3,6	10,2	9,8	-6,2	- 6,2
12	Підволочиський	4,7	4,5	8,4	8,2	-3,7	- 3,7
13	Підгаєцький	4,2	4,8	9,2	9,5	-5,0	- 4,7
14	Теребовлянський	4,8	4,0	8,7	8,4	-3,9	- 4,4
15	Тернопільський	5,5	5,0	6,6	7,7	-1,1	- 2,7
16	Чортківський	4,8	3,7	7,3	7,7	-2,5	- 4,0
17	Шумський	6,2	5,7	7,6	8,3	-1,4	- 2,6
	м. Тернопіль	5,8	5,8	4,5	4,8	+ 1,3	+1,0
	Область	5,3	5,0	7,2	7,5	-1,9	- 2,5

## Динаміка формування природного приросту населення ( на 1000 населення )



## **Розділ II**

### **Основні тенденції захворюваності населення області**

**Поширеність хвороб та захворюваність  
серед всього населення за I півріччя 2014 - 2015 р.**

Найменування адміністративної території	2014				2015			
	Поширеність		Захворюваність		Поширеність		Захворюваність	
	Абс. дані	На 100 тис. нас.	Абс. дані	На 100 тис. нас.	Абс. дані	На 100 тис. нас.	Абс. дані	На 100 тис. нас.
<b>Бережанський</b>	58 179,0	140 661,5	17 156,0	41 478,7	57 335,0	138 620,9	17 026,0	41 164,4
<b>Борщівський</b>	94 392,0	137 957,6	26 194,0	38 283,6	87 174,0	127 408,3	25 598,0	37 412,5
<b>Бучацький</b>	78 727,0	122 792,2	25 017,0	39 019,6	78 756,0	122 837,4	25 085,0	39 125,6
<b>Гусятинський</b>	76 761,0	124 924,3	21 226,0	34 544,2	78 423,0	127 629,1	22 360,0	36 389,7
<b>Заліщицький</b>	74 788,0	158 335,1	17 600,0	37 261,3	72 524,0	153 541,9	16 108,0	34 102,6
<b>Збарзький</b>	62 542,0	106 971,6	16 114,0	27 561,3	75 781,0	129 615,5	26 374,0	45 110,0
<b>Зборівський</b>	56 894,0	133 191,3	14 085,0	32 973,6	58 667,0	137 342,0	13 333,0	31 213,1
<b>Козівський</b>	47 807,0	123 468,5	9 323,0	24 078,0	47 406,0	122 432,9	10 243,0	26 454,0
<b>Кременецький</b>	81 296,0	118 167,9	16 639,0	24 185,6	84 482,0	122 799,0	17 551,0	25 511,3
<b>Лановецький</b>	36 889,0	122 636,3	9 888,0	32 872,3	37 089,0	123 301,2	9 674,0	32 160,9
<b>Монастирський</b>	43 088,0	146 812,5	12 690,0	43 238,3	42 939,0	146 304,8	12 561,0	42 798,7
<b>Підволочиський</b>	62 569,0	144 765,3	15 593,0	36 077,4	59 390,0	137 410,1	14 914,0	34 506,4
<b>Підгаєцький</b>	23 714,0	124 001,3	8 021,0	41 942,1	24 801,0	129 685,2	7 329,0	38 323,6
<b>Теребовлянський</b>	95 494,0	144 587,1	23 871,0	36 143,0	95 222,0	144 175,3	24 221,0	36 672,9
<b>Тернопільський</b>	78 958,0	119 669,6	23 920,0	36 253,4	77 699,0	117 761,4	22 129,0	33 539,0
<b>Чортківський</b>	112 582,0	149 117,2	31 944,0	42 310,5	112 840,0	149 458,9	33 183,0	43 951,6
<b>Шумський</b>	32 657,0	96 407,3	9 079,0	26 802,3	34 456,0	101 718,1	8 052,0	23 770,4
<b>м. Тернопіль</b>	255 165,0	118 335,7	79 860,0	37 036,0	248 888,0	115 424,7	81 367,0	37 734,9
<b>Тернопільська</b>	1372502,0	128262,1	378220,0	35345,2	1 373 872,0	128 390,1	387 108,0	36 175,7

**Поширеність хвороб та захворюваність  
серед дорослого населення за I півріччя 2014 - 2015 рр.**

Найменування адміністративної території	2014				2015			
	Поширеність		Захворюваність		Поширеність		Захворюваність	
	Абс. дані	На 100 тис. нас.	Абс. дані	На 100 тис. нас.	Абс. дані	На 100 тис. нас.	Абс. дані	На 100 тис. нас.
<b>Бережанський</b>	49 512,0	146 515,6	12 026,0	35 587,3	48 198,0	142 627,2	11 982,0	35 457,0
<b>Борщівський</b>	80 377,0	142 641,4	16 711,0	29 656,2	73 354,0	130 178,0	16 382,0	29 072,4
<b>Бучацький</b>	63 839,0	128 933,8	14 687,0	29 662,9	63 839,0	128 933,8	14 729,0	29 747,7
<b>Гусятинський</b>	62 778,0	125 245,4	12 362,0	24 662,8	64 510,0	128 700,8	13 661,0	27 254,4
<b>Заліщицький</b>	62 852,0	162 702,6	10 519,0	27 230,1	61 617,0	159 505,6	10 145,0	26 262,0
<b>Збаразький</b>	52 639,0	110 551,3	9 337,0	19 609,4	62 612,0	131 496,4	16 445,0	34 537,4
<b>Зборівський</b>	46 486,0	135 200,5	9 097,0	26 457,8	48 270,0	140 389,1	8 563,0	24 904,7
<b>Козівський</b>	39 529,0	122 944,1	5 180,0	16 111,0	38 764,0	120 564,8	5 729,0	17 818,5
<b>Кременецький</b>	69 089,0	129 092,5	9 255,0	17 292,9	72 606,0	135 664,0	10 394,0	19 421,1
<b>Лановецький</b>	30 548,0	125 237,8	5 650,0	23 163,3	31 109,0	127 537,7	5 464,0	22 400,8
<b>Монастириський</b>	33 183,0	136 814,5	6 906,0	28 473,7	32 971,0	135 940,5	6 802,0	28 044,9
<b>Підволочиський</b>	53 185,0	151 016,5	9 900,0	28 110,6	52 083,0	147 887,4	10 231,0	29 050,5
<b>Підгаєцький</b>	19 637,0	127 986,7	5 362,0	34 947,5	20 618,0	134 380,5	4 704,0	30 658,9
<b>Теребовлянський</b>	74 840,0	139 835,6	11 064,0	20 672,6	74 801,0	139 762,7	11 368,0	21 240,7
<b>Тернопільський</b>	65 272,0	121 204,0	14 276,0	26 509,2	63 598,0	118 095,6	12 324,0	22 884,5
<b>Чортківський</b>	94 316,0	152 247,8	22 357,0	36 089,4	94 861,0	153 127,6	23 357,0	37 703,6
<b>Шумський</b>	28 207,0	106 081,2	5 873,0	22 087,3	30 199,0	113 572,8	5 279,0	19 853,3
<b>м. Тернопіль</b>	217 036,0	124 478,7	55 561,0	31 866,4	210 278,0	120 602,7	56 034,0	32 137,7
<b>Тернопільська</b>	1143325,0	132091,9	236123,0	27280,0	1 144 288,0	132 203,1	243 593,0	28 143,0



**Загальна інфекційна захворюваність  
за I півріччя 2014 - 2015 рр.**

№ п/п	Найменування адміністративної території	Показник на 100 тис. населення	
		2014	2015
1	Бережанський	2683,33	2966,56
2	Борщівський	4467,02	4565,85
3	Бучацький	2214,84	3972,61
4	Гусятинський	4724,87	5303,84
5	Заліщицький	3854,07	2951,26
6	Збараський	4434,81	3514,86
7	Зборівський	2029,53	2636,01
8	Козівський	3125,8	2977,79
9	Кременецький	1910,61	3213,80
10	Лановецький	5386,19	5322,47
11	Монастирський	4075,59	5090,46
12	Підволочиський	6076,99	5555,17
13	Підгаєцький	2890,71	3890,40
14	Теребовлянський	3635,82	4711,87
15	Тернопільський	8865,11	8796,61
16	Чортківський	3075,75	19482,38
17	Шумський	3800,89	2252,47
	м. Тернопіль	12845,26	13858,13
	Область	5768,40	7345,83

**Інфекційна захворюваність  
(без грипу та ГРВі)  
за I півріччя 2014 - 2015 рр.**

№ п/п	Найменування адміністративної території	Показник на 100 тис. населення	
		2014	2015
1	Бережанський	197,87	166,82
2	Борщівський	82,72	100,85
3	Бучацький	84,17	430,48
4	Гусятинський	150,07	104,16
5	Заліщицький	136,52	143,96
6	Збаразький	126,32	123,15
7	Зборівський	143,48	81,94
8	Козівський	76,99	54,24
9	Кременецький	228,69	183,15
10	Лановецький	125,64	113,03
11	Монастириський	104,24	102,22
12	Підволочиський	174,88	143,45
13	Підгаєцький	97,90	78,44
14	Теребовлянський	111,18	255,88
15	Тернопільський	130,32	165,20
16	Чортківський	112,01	55,63
17	Шумський	117,67	88,56
	м. Тернопіль	221,21	219,82
	Область	148,97	164,94

**Стан захворюваності на ВІЛ – інфекцію/ СНІД  
за I півріччя 2015 р.**

№ п/п	Найменування адміністративної території	На 100 тис. населення	
		Випадки безсимптомного носійства	Зареєстровано випадків СНІДу
1	Бережанський	7,25	0,0
2	Борщівський	0,00	1,46
3	Бучацький	1,55	1,55
4	Гусятинський	0,00	1,62
5	Заліщицький	2,11	0,0
6	Збаразький	5,13	1,71
7	Зборівський	0,0	0,0
8	Козівський	2,58	0,0
9	Кременецький	2,90	0,0
10	Лановецький	13,29	0,0
11	Монастирський	0,0	0,0
12	Підволочиський	2,31	2,31
13	Підгаєцький	5,22	0,0
14	Теребовлянський	4,54	0,0
15	Тернопільський	1,51	0,0
16	Чортківський	2,64	0,0
17	Шумський	2,95	0,0
	м. Тернопіль	6,02	1,85
	Область	3,73	1,30

**Обстеження населення області на ВІЛ- інфекцію/ СНІД  
за I півріччя 2014 - 2015 рр.**

№ п/п	Найменування адміністративної території	Всього обстежено	
		2014	2015
1	Бережанський	1072	836
2	Борщівський	2212	1621
3	Бучацький	2062	1732
4	Гусятинський	1250	1043
5	Заліщицький	868	761
6	Збараський	1680	1855
7	Зборівський	739	610
8	Козівський	652	394
9	Кременецький	1600	1591
10	Лановецький	932	816
11	Монастирський	681	716
12	Підволочиський	587	587
13	Підгаєцький	486	497
14	Теребовлянський	1901	1521
15	Тернопільський	693	640
16	Чортківський	2130	1779
17	Шумський	692	521
	м. Тернопіль	12194	11223
	Область	32504	28880

**Захворюваність населення  
на злоякісні новоутворення  
за I півріччя 2014 - 2015 рр.**

№ п/п	Найменування адміністративної території	Показник на 100 тис. населення	
		2014	2015
1	Бережанський	139,4	110.2
2	Борщівський	103,5	103.5
3	Бучацький	121,4	118.4
4	Гусятинський	134,1	141.7
5	Заліщицький	140,0	134.3
6	Збаразький	135,4	137.1
7	Зборівський	115,0	144.8
8	Козівський	136,3	138.7
9	Кременецький	99,1	89.7
10	Лановецький	111,1	120.4
11	Монастирський	138,6	121.3
12	Підволочиський	150,5	130.9
13	Підгаєцький	143,9	74.1
14	Теребовлянський	133,9	131.1
15	Тернопільський	150,7	168.7
16	Чортківський	131,4	157.2
17	Шумський	128,6	134.2
	м. Тернопіль	159,4	156.2
	Область	137,3	136.6

**Захворюваність населення  
на злоякісні новоутворення  
за I півріччя 2014 - 2015 рр.**

№ п/п	Найменування адміністративної території	Запущені форми, %	
		2014	2015
1	Бережанський	16,4	23.4
2	Борщівський	23,2	21.3
3	Бучацький	10,8	10.7
4	Гусятинський	18,4	23.3
5	Заліщицький	11,1	12.5
6	Збаразький	14,9	11.4
7	Зборівський	16,7	11.1
8	Козівський	18,9	10.9
9	Кременецький	12,3	17.7
10	Лановецький	11,8	18.2
11	Монастирський	6,8	23.1
12	Підволочиський	20,0	20.7
13	Підгаєцький	16,7	7.1
14	Теребовлянський	20,5	21.1
15	Тернопільський	20,5	20.8
16	Чортківський	16,2	25.4
17	Шумський	9,5	18.2
	м. Тернопіль	17,1	17.9
	Область	16,3	18.2

**Питома вага виявлення раку шийки матки  
Ш-IV стадії серед вперше виявлених  
за I півріччя 2014 - 2015 рр**

№ п/п	Найменування адміністративної території	%	
		2014	2015
<b>1</b>	<b>Бережанський</b>	<b>33,3</b>	<b>25.0</b>
<b>2</b>	<b>Борщівський</b>	-	-
<b>3</b>	<b>Бучацький</b>	-	-
<b>4</b>	<b>Гусятинський</b>	-	<b>16.7</b>
<b>5</b>	<b>Заліщицький</b>	-	-
<b>6</b>	<b>Збаразький</b>	<b>25,0</b>	-
<b>7</b>	<b>Зборівський</b>	-	-
<b>8</b>	<b>Козівський</b>	<b>50,0</b>	-
<b>9</b>	<b>Кременецький</b>	-	<b>33.3</b>
<b>10</b>	<b>Лановецький</b>	-	-
<b>11</b>	<b>Монастирський</b>	-	-
<b>12</b>	<b>Підволочиський</b>	<b>50,0</b>	-
<b>13</b>	<b>Підгаєцький</b>	<b>50,0</b>	-
<b>14</b>	<b>Теребовлянський</b>	-	-
<b>15</b>	<b>Тернопільський</b>	<b>20,0</b>	-
<b>16</b>	<b>Чортківський</b>	<b>20,0</b>	-
<b>17</b>	<b>Шумський</b>	-	-
	<b>м. Тернопіль</b>	<b>6,3</b>	<b>12.5</b>
	<b>Область</b>	<b>13,6</b>	<b>8.7</b>

**Питома вага виявлення раку молочної залози  
III-IV стадії серед вперше виявлених  
за I півріччя 2014 - 2015 рр.**

№ п/п	Найменування адміністративної території	%	
		2014	2015
1	Бережанський	33,3	50.0
2	Борщівський	11,1	27.3
3	Бучацький	12,5	-
4	Гусятинський	30,0	10.0
5	Заліщицький	40,0	-
6	Збаразький	-	16.7
7	Зборівський	-	25.0
8	Козівський	-	-
9	Кременецький	14,3	-
10	Лановецький	-	20.0
11	Монастирський	25,0	25.0
12	Підволочиський	-	-
13	Підгаєцький	-	-
14	Теребовлянський	-	11.1
15	Тернопільський	50,0	25.0
16	Чортківський	21,4	60.0
17	Шумський	-	25.0
	м. Тернопіль	20,5	20.0
	Область	17,6	18.0



**Захворюваність на активний туберкульоз  
за I півріччя 2014 - 2015 рр.**

№ п/п	Найменування адміністративної території	На 100 тис. населення	
		2014	2015
1	Бережанський	45,8	19,3
2	Борщівський	21,8	17,4
3	Бучацький	20,3	12,5
4	Гусятинський	24,2	8,1
5	Заліщицький	25,2	21,0
6	Збараський	17,1	18,8
7	Зборівський	23,1	20,8
8	Козівський	23,1	15,4
9	Кременецький	31,8	24,6
10	Лановецький	39,7	23,1
11	Монастирський	30,3	23,5
12	Підволочиський	29,9	16,1
13	Підгаєцький	46,4	30,9
14	Теребовлянський	30,0	22,5
15	Тернопільський	36,8	19,9
16	Чортківський	18,4	27,7
17	Шумський	26,5	14,7
	м. Тернопіль	19,0	12,5
	Область	26,5	18,2

**Захворюваність на активний туберкульоз  
за I півріччя 2014 - 2015 рр.**

№ п/п	Найменування адміністративної території	Деструктивні форми туберкульозу, %	
		2014	2015
1	Бережанський	52,6	28,6
2	Борщівський	30,8	33,3
3	Бучацький	46,2	37,5
4	Гусятинський	42,9	40,0
5	Заліщицький	50,0	88,9
6	Збаразький	37,5	50,0
7	Зборівський	25,0	50,0
8	Козівський	42,9	50,0
9	Кременецький	40,9	29,4
10	Лановецький	44,4	42,9
11	Монастирський	50,0	71,4
12	Підволочиський	61,5	42,9
13	Підгаєцький	33,3	40,0
14	Теребовлянський	42,1	33,3
15	Тернопільський	33,3	50,0
16	Чортківський	58,3	55,6
17	Шумський	11,1	40,0
	м. Тернопіль	28,1	33,3
	Область	39,8	44,1

**Захворюваність на активний туберкульоз  
(сільські жителі)  
за I півріччя 2014 - 2015 рр.**

№ п/п	Найменування адміністративної території	На 100 тис. населення	
		2014	2015
1	Бережанський	46,4	12,6
2	Борщівський	20,1	20,1
3	Бучацький	22,4	14,2
4	Гусятинський	28,0	7,6
5	Заліщицький	31,2	19,8
6	Збаразький	14,5	12,1
7	Зборівський	20,8	20,8
8	Козівський	25,1	17,9
9	Кременецький	35,1	7,5
10	Лановецький	46,2	18,5
11	Монастирський	29,6	24,7
12	Підволочиський	28,7	12,8
13	Підгаєцький	54,2	36,1
14	Теребовлянський	37,9	23,1
15	Тернопільський	31,4	22,1
16	Чортківський	23,2	37,2
17	Шумський	27,8	13,9
	м. Тернопіль		
	Область	29,7	18,9

**Захворюваність на активний туберкульоз  
(сільські жителі)  
за I півріччя 2014 - 2015 рр.**

№ п/п	Найменування адміністративної території	Деструктивні форми туберкульозу, %	
		2014	2015
1	Бережанський	54,5	0,00
2	Борщівський	22,2	40,0
3	Бучацький	54,5	42,9
4	Гусятинський	50,0	66,7
5	Заліщицький	55,6	83,3
6	Збаразький	33,3	50,0
7	Зборівський	28,6	50,0
8	Козівський	40,0	40,0
9	Кременецький	42,9	100,0
10	Лановецький	42,9	50,0
11	Монастирський	50,0	60,0
12	Підволочиський	55,6	25,0
13	Підгаєцький	33,3	40,0
14	Теребовлянський	47,1	27,3
15	Тернопільський	33,3	44,4
16	Чортківський	55,6	53,3
17	Шумський	12,5	50,0
	м. Тернопіль		
	Область	42,6	47,6

**Захворюваність населення на туберкульоз  
Бацилярні форми  
за I півріччя 2014 - 2015 рр.**

№ п/п	Найменування адміністративної території	Бацилярні форми, %	
		2014	2015
1	Бережанський	36,8	42,9
2	Борщівський	23,1	41,7
3	Бучацький	46,2	75,0
4	Гусятинський	92,9	100,0
5	Заліщицький	50,0	77,8
6	Збаразький	50,0	50,0
7	Зборівський	87,5	37,5
8	Козівський	57,1	100,0
9	Кременецький	40,9	47,1
10	Лановецький	44,4	71,4
11	Монастириський	62,5	85,7
12	Підволочиський	76,9	71,4
13	Підгаєцький	33,3	40,0
14	Теребовлянський	52,6	53,3
15	Тернопільський	44,4	50,0
16	Чортківський	50,0	77,8
17	Шумський	44,4	40,0
	м. Тернопіль	65,6	61,9
	Область	52,6	60,9

**Профілактичні огляди населення  
з метою раннього виявлення хворих на туберкульоз  
за I півріччя 2014 – 2015 рр.**

№ п/п	Найменування адміністративної території	Число флюорографій на 1000 дорослого населення + підлітки	
		2014	2015
1	Бережанський	211,09	230,15
2	Борщівський	287,18	324,56
3	Бучацький	211,34	238,44
4	Гусятинський	237,36	227,57
5	Заліщицький	429,70	266,71
6	Збараський	242,74	236,14
7	Зборівський	281,75	297,60
8	Козівський	210,14	260,13
9	Кременецький	182,26	175,37
10	Лановецький	231,89	392,97
11	Монастирський	233,15	242,21
12	Підволочиський	271,00	273,26
13	Підгаєцький	280,82	275,85
14	Теребовлянський	227,52	212,40
15	Тернопільський	233,80	626,50
16	Чортківський	325,98	322,18
17	Шумський	232,63	198,90
	м. Тернопіль	238,59	167,80
	Область	260,48	270,69

**Захворюваність населення на венеричні захворювання  
Сифіліс  
за I півріччя 2014 - 2015рр.**

№ п/п	Найменування адміністративної території	Абсолютні числа		Показник на 10 тис. населення	
		2014	2015	2014	2015
1	Бережанський	1	1	0,24	0,24
2	Борщівський	2	0	0,29	0,00
3	Бучацький	1	2	0,16	0,31
4	Гусятинський	4	1	0,65	0,16
5	Заліщицький	2	3	0,42	0,63
6	Збаразький	2	0	0,34	0,00
7	Зборівський	1	1	0,23	0,23
8	Козівський	1	0	0,26	0,00
9	Кременецький	6	4	0,87	0,58
10	Лановецький	1	0	0,33	0,00
11	Монастириський	1	0	0,34	0,00
12	Підволочиський	4	2	0,92	0,46
13	Підгаєцький	1	0	0,52	0,00
14	Теребовлянський	1	0	0,15	0,00
15	Тернопільський	4	1	0,61	0,15
16	Чортківський	-	0	0,00	0,00
17	Шумський	1	0	0,29	0,00
	м. Тернопіль	11	4	0,51	0,19
	Область	44	19	0,41	0,18

**Захворюваність населення на венеричні захворювання  
Гонорея  
за I півріччя 2014 - 2015 рр.**

№ п/п	Найменування адміністративної території	Абсолютні числа		Показник на 10 тис. населення	
		2014	2015	2014	2015
1	Бережанський	9	6	2,17	1,45
2	Борщівський	2	3	0,29	0,44
3	Буцацький	2	4	0,31	0,62
4	Гусятинський	1	0	0,16	0,00
5	Заліщицький	5	1	1,05	0,21
6	Збаразький	5	3	0,85	0,51
7	Зборівський	2	0	0,46	0,00
8	Козівський	1	0	0,26	0,00
9	Кременецький	1	1	0,14	0,14
10	Лановецький	1	2	0,33	0,66
11	Монастириський	4	4	1,35	1,35
12	Підволочиський	5	6	1,15	1,38
13	Підгасцький	1	2	0,52	1,03
14	Теребовлянський	2	2	0,30	0,30
15	Тернопільський	9	5	1,38	0,77
16	Чортківський	2	0	0,26	0,00
17	Шумський	-	0	0,00	0,00
	м. Тернопіль	14	15	0,65	0,70
	Область	66	54	0,61	0,50



**Захворюваність населення на наркологічні захворювання**  
**Алкоголізм**  
**за I півріччя 2014 - 2015 рр.**

№ п/п	Найменування адміністративної території	Показник на 10 тис. населення	
		2014	2015
1	Бережанський	4,9	3,4
2	Борщівський	4,4	3,6
3	Бучацький	5,5	5,3
4	Гусятинський	6,7	2,6
5	Заліщицький	9,1	5,9
6	Збаразький	4,6	2,9
7	Зборівський	4,0	2,3
8	Козівський	10,1	13,1
9	Кременецький	2,3	2,5
10	Лановецький	4,7	0,7
11	Монастирський	5,5	4,1
12	Підволочиський	6,0	4,8
13	Підгаєцький	4,7	6,3
14	Теребовлянський	7,5	4,4
15	Тернопільський	5,0	2,6
16	Чортківський	4,1	4,2
17	Шумський	9,4	7,7
	м. Тернопіль	2,6	1,9
	Область	5,0	3,8

**Захворюваність населення на наркологічні захворювання  
Алкогольні психози  
за I півріччя 2014 – 2015 рр.**

№ п/п	Найменування адміністративної території	Показник на 10 тис. населення	
		2014	2015
1	Бережанський	0,2	-
2	Борщівський	-	-
3	Бучацький	0,5	0,1
4	Гусятинський	-	-
5	Заліщицький	-	0,2
6	Збаразький	0,2	0,2
7	Зборівський	0,7	0,5
8	Козівський	0,2	0,5
9	Кременецький	0,1	0,1
10	Лановецький	0,3	0,3
11	Монастириський	-	-
12	Підволочиський	-	-
13	Підгаєцький	-	-
14	Теребовлянський	0,1	-
15	Тернопільський	0,5	0,4
16	Чортківський	-	0,3
17	Шумський	0,3	0,3
	м. Тернопіль	0,6	0,2
	Область	0,2	0,2

**Захворюваність населення на наркологічні захворювання  
Наркоманія і токсикоманія  
за I півріччя 2014 - 2015 рр.**

№ п/п	Найменування адміністративної території	Показник на 10 тис. населення	
		2014	2015
1	Бережанський	-	-
2	Борщівський	-	-
3	Бучацький	-	-
4	Гусятинський	0,1	-
5	Заліщицький	-	-
6	Збаразький	0,3	-
7	Зборівський	0,4	-
8	Козівський	-	-
9	Кременецький	-	-
10	Лановецький	-	-
11	Монастирський	-	-
12	Підволочиський	-	-
13	Підгаєцький	-	-
14	Теребовлянський	0,1	0,3
15	Тернопільський	-	-
16	Чортківський	-	-
17	Шумський	-	-
	м. Тернопіль	0,1	0,1
	Область	0,1	0,05

**Рівень первинної інвалідності  
за I півріччя 2014 - 2015 рр.  
(доросле населення)**

№ п/п	Найменування адміністративної території	Абсолютні числа		Показник на 10 тис. населення	
		2014	2015	2014	2015
1	Бережанський	69	72	20,43	21,31
2	Борщівський	138	133	24,42	23,60
3	Бучацький	129	100	26,10	20,20
4	Гусятинський	115	133	22,79	26,53
5	Заліщицький	95	88	24,48	22,78
6	Збаразький	95	114	19,95	23,94
7	Зборівський	89	86	25,66	25,01
8	Козівський	65	74	20,16	23,02
9	Кременецький	123	127	22,93	23,73
10	Лановецький	49	47	20,05	19,27
11	Монастирський	46	34	18,80	14,02
12	Підволочиський	88	70	24,95	19,88
13	Підгаєцький	32	32	20,65	20,86
14	Теребовлянський	132	147	24,53	27,47
15	Тернопільський	133	136	24,90	25,25
16	Чортківський	168	134	27,04	21,63
17	Шумський	58	63	21,76	23,69
	м. Тернопіль	400	402	22,92	23,06
	Область	2024	1992	23,34	23,01

**Рівень первинної інвалідності  
осіб працездатного віку  
за I півріччя 2014- 2015 рр.**

№ п/п	Найменування адміністративної території	Абсолютні числа		Показник на 10 тис. населення працездатного віку	
		2014	2015	2014	2015
1	Бережанський	65	64	28,09	27,67
2	Борщівський	123	111	32,25	29,21
3	Бучацький	118	78	33,51	22,09
4	Гусятинський	103	115	29,80	33,49
5	Заліщицький	79	69	30,84	27,02
6	Збаразький	74	78	22,61	23,86
7	Зборівський	69	69	29,22	29,46
8	Козівський	59	66	26,87	30,00
9	Кременецький	94	86	24,92	22,85
10	Лановецький	43	40	26,30	24,50
11	Монастириський	40	29	25,25	18,35
12	Підволочиський	72	56	30,61	23,87
13	Підгаєцький	30	28	29,86	27,91
14	Теребовлянський	120	127	32,52	34,53
15	Тернопільський	118	102	30,48	26,30
16	Чортківський	132	89	30,52	20,63
17	Шумський	54	39	29,76	21,54
	м. Тернопіль	342	314	25,75	23,97
	Область	1735	1560	28,52	25,76

**Робота швидкої медичної допомоги  
за I півріччя 2015 року**

<b>№ п/п</b>	<b>Найменування станції екстреної (швидкої) медичної допомоги</b>	<b>Усього здійснено виїздів</b>	<b>На 1 тис. населення</b>	<b>середнє число виїздів за добу</b>	<b>Виїздів у сільську місцевість</b>	<b>Безрезультатні виїзди</b>
<b>1</b>	<b>Бережанська</b>	<b>15208</b>	<b>88,8</b>	<b>84,0</b>	<b>6119</b>	<b>354</b>
<b>2</b>	<b>Кременецька</b>	<b>15597</b>	<b>81,6</b>	<b>86,2</b>	<b>5624</b>	<b>147</b>
<b>3</b>	<b>Теребовлянська</b>	<b>15045</b>	<b>88,1</b>	<b>83,1</b>	<b>6374</b>	<b>228</b>
<b>4</b>	<b>Чортківська</b>	<b>18229</b>	<b>71,4</b>	<b>100,7</b>	<b>9750</b>	<b>261</b>
<b>5</b>	<b>Тернопільська</b>	<b>37325</b>	<b>132,5</b>	<b>206,2</b>	<b>4552</b>	<b>1212</b>
	<b>Всього по області</b>	<b>101404</b>	<b>94,8</b>	<b>560,2</b>	<b>32419</b>	<b>2202</b>

**Виїзди бригад КЗ ТОР "Центр екстреної медичної допомоги  
та медицини катастроф"  
за 6 місяців 2015 року**

№ п/п	Найменування станції екстреної (швидкої) медичної допомоги	Із загального числа виїздів:				
		надання швидкої меддопомоги за причинами				
		нешасні випадки, травми та отруєння	раптові захворюва ння та стани	виїзди до хронічни х хворих	виїзди на непрофіль ні виклики	позалікар няні пологи та патологія вагітності
<b>1</b>	<b>Бережанська</b>	<b>871</b>	<b>11602</b>	<b>463</b>	<b>531</b>	<b>57</b>
<b>2</b>	<b>Кременецька</b>	<b>569</b>	<b>13772</b>	<b>464</b>	<b>22</b>	<b>55</b>
<b>3</b>	<b>Теребовлянська</b>	<b>655</b>	<b>12567</b>	<b>854</b>	<b>1</b>	<b>36</b>
<b>4</b>	<b>Чортківська</b>	<b>836</b>	<b>14938</b>	<b>1347</b>	<b>333</b>	<b>37</b>
<b>5</b>	<b>Тернопільська</b>	<b>2031</b>	<b>28063</b>	<b>1035</b>	<b>3040</b>	<b>304</b>
	<b>Всього по області</b>	<b>4962</b>	<b>80942</b>	<b>4163</b>	<b>4127</b>	<b>489</b>

## **Розділ III**

### **Мережа закладів охорони здоров'я, медичні кадри**



**Забезпеченість ліжками на 10 тис. населення**

№ п/п	Найменування адміністративної території	I півріччя 2014 р.		I півріччя 2015 р.	
		Кількість ліжок	Забезпеч. на 10 тис. населення	Кількість ліжок	Забезпеч. на 10 тис. населення
1	Бережанський	205	49,6	205	49,6
2	Борщівський	340	49,7	340	49,7
3	Бучацький	336	52,4	336	52,4
4	Гусятинський	270	43,9	270	43,9
5	Заліщицький	260	55,0	260	55,0
6	Збараський	285	48,7	285	48,7
7	Зборівський	240	56,2	240	56,2
8	Козівський	198	51,1	198	51,1
9	Кременецький	392	57,0	392	57,0
10	Лановецький	160	53,2	160	53,2
11	Монастирський	140	47,7	140	47,7
12	Підволочиський	225	52,1	225	52,1
13	Підгаєцький	120	62,7	120	62,7
14	Теребовлянський	325	49,2	297	45,0
15	Тернопільський	215	32,6	215	32,6
16	Чортківський	380	50,3	380	50,3
17	Шумський	225	66,4	225	66,4
	м. Тернопіль	1015	47,1	1015	47,1
	Область	9076	84,8	9048	84,6

**Використання ліжкового фонду  
за I півріччя 2014 - 2015 рр.  
(зайнятість ліжка)**

№ п/п	Найменування адміністративної території	Зайнятість ліжка (в днях)	
		2014	2015
1	Бережанський	173,6	169,4
2	Борщівський	170,4	167,7
3	Бучацький	170,3	179,9
4	Гусятинський	164,7	172,0
5	Заліщицький	175,2	172,3
6	Збаразький	166,8	161,2
7	Зборівський	177,7	168,4
8	Козівський	168,9	168,1
9	Кременецький	170,6	172,6
10	Лановецький	176,3	170,3
11	Монастирський	180,5	178,6
12	Підволочиський	168,2	176,1
13	Підгаєцький	179,4	170,5
14	Теребовлянський	172,5	168,1
15	Тернопільський	172,7	164,0
16	Чортківський	169,7	173,0
17	Шумський	168,2	173,7
	м. Тернопіль	161,8	163,7
	Область	170,7	169,9

**Використання ліжкового фонду  
за I півріччя 2014 - 2015 рр.  
(середня тривалість перебування хворого на ліжку)**

№ п/п	Найменування адміністративної території	Середня тривалість перебування	
		2014	2015
1	Бережанський	10,4	9,5
2	Борщівський	10,0	9,8
3	Бучацький	10,1	10,1
4	Гусятинський	9,8	9,6
5	Заліщицький	9,6	9,7
6	Збаразький	10,4	10,2
7	Зборівський	11,0	10,4
8	Козівський	10,7	10,9
9	Кременецький	10,3	10,2
10	Лановецький	10,4	9,9
11	Монастириський	9,6	9,3
12	Підволочиський	9,8	9,6
13	Підгаєцький	9,8	9,8
14	Теребовлянський	10,6	10,2
15	Тернопільський	11,0	11,3
16	Чортківський	10,0	10,0
17	Шумський	10,0	10,0
	м. Тернопіль	10,1	10,2
	Область	11,9	11,7

**Використання ліжкового фонду  
за I півріччя 2014 - 2015 рр.  
(ліжко-днів на 1 тис. населення)**

№ п/п	Найменування адміністративної території	Кількість ліжко-днів на 1000 населення	
		2014	2015
1	Бережанський	819,4	819,4
2	Борщівський	820,5	820,5
3	Бучацький	888,5	888,5
4	Гусятинський	713,7	713,7
5	Заліщицький	964,4	964,4
6	Збаразький	812,9	812,9
7	Зборівський	998,2	998,2
8	Козівський	855,9	855,9
9	Кременецький	968,9	968,9
10	Лановецький	937,6	937,6
11	Монастириський	860,8	860,8
12	Підволочиський	830,1	830,1
13	Підгаєцький	1125,7	1125,7
14	Теребовлянський	831,8	831,8
15	Тернопільський	562,7	562,7
16	Чортківський	827,3	827,3
17	Шумський	1117,2	1117,2
	м. Тернопіль	742,0	742,0
	Область	1415,8	1415,8

**Забезпеченість ліжками денних стаціонарів  
за I півріччя 2014 - 2015 рр.**

№ п/п	Найменування адміністративної території	Показник на 10 тис. населення	
		2014	2015
1	Бережанський	15,5	15,5
2	Борщівський	16,1	16,1
3	Бучацький	13,1	13,1
4	Гусятинський	20,8	19,9
5	Заліщицький	17,4	21,2
6	Збаразький	15,9	15,9
7	Зборівський	15,5	15,5
8	Козівський	11,4	11,4
9	Кременецький	12,2	11,0
10	Лановецький	16,0	16,0
11	Монастириський	20,8	20,8
12	Підволочиський	15,0	15,0
13	Підгаєцький	18,3	18,3
14	Теребовлянський	14,8	14,8
15	Тернопільський	11,4	12,0
16	Чортківський	18,8	18,8
17	Шумський	13,3	13,3
	м. Тернопіль	10,2	10,2
	Область	15,6	15,6

**Чисельність пролікованих хворих в денних стаціонарах  
за I півріччя 2014 - 2015 рр.**

№ п/п	Найменування адміністративної території	Проліковано хворих	
		2014	2015
1	Бережанський	2448	2475
2	Борщівський	5952	4899
3	Бучацький	4933	3893
4	Гусятинський	2616	2719
5	Заліщицький	2501	3381
6	Збаразький	3394	3289
7	Зборівський	1853	1793
8	Козівський	1509	1219
9	Кременецький	1920	1748
10	Лановецький	1231	1242
11	Монастириський	1673	1591
12	Підволочиський	2193	2122
13	Підгаєцький	1337	1276
14	Теребовлянський	3990	4590
15	Тернопільський	1863	2065
16	Чортківський	4677	4658
17	Шумський	2311	1999
	м. Тернопіль	3710	3718
	Область	50858	49502

**Використання ліжкового фонду  
денних стаціонарів за I півріччя 2014 - 2015 рр.**

№ п/п	Найменування адміністративної території	Проліковано хворих на 10 тис. населення	
		2014	2015
1	Бережанський	591,9	598,4
2	Борщівський	869,9	716,0
3	Бучацький	769,4	607,2
4	Гусятинський	425,7	442,5
5	Заліщицький	529,5	715,8
6	Збаразький	580,5	562,5
7	Зборівський	433,8	419,7
8	Козівський	389,7	314,8
9	Кременецький	279,1	254,1
10	Лановецький	409,2	412,9
11	Монастирський	570,0	542,1
12	Підволочиський	507,4	491,0
13	Підгаєцький	699,1	667,2
14	Теребовлянський	604,1	695,0
15	Тернопільський	282,4	313,0
16	Чортківський	619,5	617,0
17	Шумський	682,2	590,1
	м. Тернопіль	172,1	172,4
	Область	475,3	462,6

**Розгорнуто стаціонарів вдома  
за I півріччя 2014- 2015 рр.**

№ п/п	Найменування адміністративної території	Показник на 10 тис. населення	
		2014	2015
1	Бережанський	7,3	7,3
2	Борщівський	6,7	6,7
3	Бучацький	6,9	6,9
4	Гусятинський	12,5	12,5
5	Заліщицький	9,1	9,1
6	Збаразький	6,8	6,8
7	Зборівський	6,8	6,8
8	Козівський	5,2	5,2
9	Кременецький	6,8	6,8
10	Лановецький	9,0	9,0
11	Монастирський	7,5	7,5
12	Підволочиський	6,7	6,7
13	Підгаєцький	9,9	9,9
14	Теребовлянський	11,1	11,1
15	Тернопільський	5,6	5,6
16	Чортківський	7,2	7,2
17	Шумський	5,9	5,9
	м. Тернопіль	8,2	8,0
	Область	7,8	7,7



**Використання стаціонарів вдома  
за I півріччя 2014 - 2015 рр.**

№ п/п	Найменування адміністративної території	Проліковано хворих на 10 тис. населення	
		2014	2015
1	Бережанський	895,8	687,6
2	Борщівський	450,4	304,1
3	Бучацький	460,9	491,6
4	Гусятинський	379,0	382,6
5	Заліщицький	437,0	632,8
6	Збараський	435,8	537,4
7	Зборівський	391,0	374,8
8	Козівський	472,9	382,5
9	Кременецький	199,0	171,1
10	Лановецький	618,0	686,5
11	Монастириський	562,9	535,3
12	Підволочиський	458,6	450,0
13	Підгаєцький	722,7	656,2
14	Теребовлянський	523,9	581,1
15	Тернопільський	371,5	385,9
16	Чортківський	491,7	495,2
17	Шумський	593,7	585,4
	м. Тернопіль	235,0	212,6
	Область	421,8	414,4

**Відвідування на 1 жителя  
за I півріччя 2014 - 2015 рр.**

№ п/п	Найменування адміністративної території	Відвідування на 1 жителя	
		2014	2015
1	Бережанський	5,9	5,8
2	Борщівський	5,4	5,5
3	Бучацький	5,8	5,3
4	Гусятинський	5,2	5,2
5	Заліщицький	6,6	6,2
6	Збаразький	5,1	5,5
7	Зборівський	6,1	6,0
8	Козівський	6,6	6,4
9	Кременецький	4,8	4,4
10	Лановецький	5,3	5,0
11	Монастириський	6,2	6,1
12	Підволочиський	6,1	5,5
13	Підгаєцький	6,5	6,2
14	Теребовлянський	5,6	5,8
15	Тернопільський	4,9	5,3
16	Чортківський	6,0	6,1
17	Шумський	5,5	5,2
	м. Тернопіль	5,6	5,3
	Область	5,8	5,7

**Сімейні лікарі  
за I півріччя 2014 - 2015 рр.  
(зв. Ф.20)**

№ п\п	Найменування адміністративної території	Штатні посади		Зайняті посади		Фізичні особи	
		2014	2015	2014	2015	2014	2015
1	Бережанський	30,5	30,5	30,25	27,5	28	27
2	Борщівський	31,5	32,5	26,0	26,5	26	27
3	Буцацький	30,5	30,5	27,25	27,0	23	23
4	Гусятинський	59,25	59,25	43,75	43,75	45	45
5	Заліщицький	36,5	35,5	28,75	30,25	22	23
6	Збаразький	33,0	34,0	31,25	31,75	31	31
7	Зборівський	21,0	26,0	20,0	21,75	18	19
8	Козівський	23,0	21,5	20,5	19,0	17	18
9	Кременецький	39,25	41,5	30,25	32,0	23	23
10	Лановецький	18,5	18,25	16,0	16,5	12	13
11	Монастириський	20,75	18,5	18,75	17,25	13	13
12	Підволочиський	22,0	21,0	20,0	18,0	16	17
13	Підгаєцький	9,75	10,0	7,25	7,25	7	7
14	Теребовлянський	37,75	38,25	32,75	35,75	30	33
15	Тернопільський	33,5	34,5	32,0	33,5	30	32
16	Чортківський	47,75	49,0	45,0	47,5	43	44
17	Шумський	15,0	13,0	9,75	9,75	9	9
	м. Тернопіль	105,25	105,25	105,25	105,25	106	106
	Область	614,75	619,0	544,75	550,25	499	510

## **Розділ IV**

### **Медична допомога вагітним і породіллям, жінкам та дітям**

**Чисельність постійного населення (діти 0-17 років)  
на 01.01.2015 р.**

<b>№ п/п</b>	<b>Найменування адміністративної території</b>	<b>Діти (0-14)</b>	<b>Підлітки (15-17)</b>	<b>Діти (0-17)</b>
1	Бережанський	6092	1310	7402
2	Борщівський	9817	1991	11808
3	Бучацький	12087	2372	14459
4	Гусятинський	9278	1866	11144
5	Заліщицький	6785	1627	8412
6	Збаразький	8909	1808	10717
7	Зборівський	6658	1489	8147
8	Козівський	5184	1239	6423
9	Кременецький	12935	2412	15347
10	Лановецький	4699	977	5676
11	Монастириський	3995	866	4861
12	Підволочиський	6493	1404	7897
13	Підгаєцький	2960	749	3709
14	Теребовлянський	10158	2233	12391
15	Тернопільський	10223	2031	12254
16	Чортківський	10584	2775	13359
17	Шумський	6114	1134	7248
	<b>По районах</b>	<b>132971</b>	<b>28283</b>	<b>161254</b>
	<b>м. Тернопіль</b>	<b>35563</b>	<b>6217</b>	<b>41780</b>
	<b>По області</b>	<b>168534</b>	<b>34500</b>	<b>203034</b>

**Чисельність жіночого населення  
(фертильний вік)  
на 01.01.2015 р.**

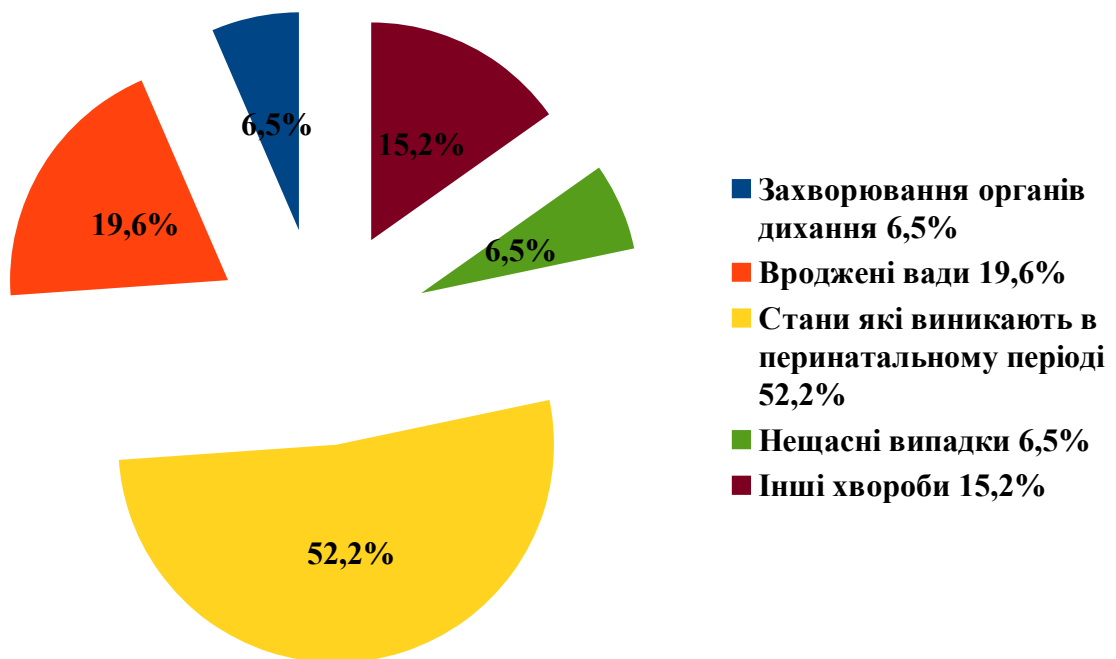
<b>№ п/п</b>	<b>Найменування адміністративної території</b>	<b>Всього</b>	<b>Місто</b>	<b>Село</b>
1	Бережанський	9819	4693	5126
2	Борщівський	15908	4735	11173
3	Бучацький	15450	3855	11595
4	Гусятинський	14202	5573	8629
5	Заліщицький	10966	3025	7941
6	Збаразький	14514	4483	10031
7	Зборівський	9913	2262	7651
8	Козівський	9398	2673	6725
9	Кременецький	16486	7470	9016
10	Лановецький	7098	2231	4867
11	Монастириський	6464	2374	4090
12	Підволочиський	10094	3008	7086
13	Підгаєцький	4320	704	3616
14	Теребовлянський	15929	4890	11039
15	Тернопільський	16620	3019	13601
16	Чортківський	19534	9795	9739
17	Шумський	7768	1243	6525
	<b>Всього по районах</b>	<b>204483</b>	<b>66033</b>	<b>138450</b>
	<b>м. Тернопіль</b>	<b>58572</b>	<b>58572</b>	
	<b>Область</b>	<b>263055</b>	<b>124605</b>	<b>138450</b>

**Смертність дітей віком до 1 року  
за I півріччя 2014 - 2015 рр.**

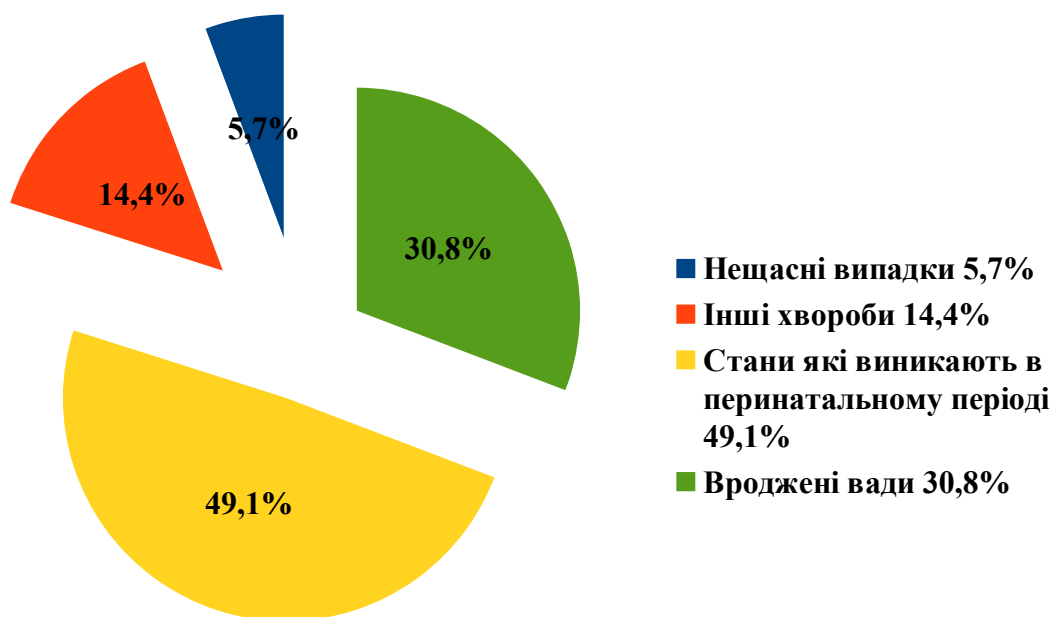
№ п/п	Найменування адміністративної території	Показник на 1000 народжених живими	
		2014	2015
1	Бережанський	10,6	5,6
2	Борщівський	5,9	9,9
3	Бучацький	12,0	15,5
4	Гусятинський	11,4	3,8
5	Заліщицький	4,5	9,9
6	Збаразький	10,5	10,3
7	Зборівський	4,3	18,4
8	Козівський	4,9	5,7
9	Кременецький	8,7	4,4
10	Лановецький	-	-
11	Монастириський	-	19,2
12	Підволочиський	-	5,3
13	Підгаєцький	-	11,5
14	Теребовлянський	3,2	19,4
15	Тернопільський	5,6	3,1
16	Чортківський	5,5	3,6
17	Шумський	23,9	5,2
	м. Тернопіль	8,7	12,5
	Область	7,84	9,12

Смертність дітей віком до 1 року за причинами смерті  
за I півріччя 2014 - 2015 рр.

2014 р.



2015 р.





**Перинатальна смертність  
за I півріччя 2014 - 2015 рр.**

№ п/п	Найменування адміністративної території	На 1000 народжених живими	
		2014	2015
1	Бережанський	-	5,6
2	Борщівський	2,9	9,8
3	Бучацький	11,9	17,9
4	Гусятинський	11,3	-
5	Заліщицький	4,5	14,6
6	Збаразький	10,4	3,4
7	Зборівський	12,8	13,7
8	Козівський	4,8	5,6
9	Кременецький	8,6	8,8
10	Лановецький	13,7	-
11	Монастирський	-	-
12	Підволочиський	-	5,3
13	Підгаєцький	-	22,7
14	Теребовлянський	3,2	23,0
15	Тернопільський	16,5	3,1
16	Чортківський	8,2	3,5
17	Шумський	9,6	5,2
	м. Тернопіль	7,9	10,9
	Область	8,3	9,52

**Рання неонатальна смертність  
за I півріччя 2014 - 2015 рр.**

№ п/п	Найменування адміністративної території	На 1000 народжених живими	
		2014	2015
1	Бережанський	-	5,6
2	Борщівський	2,9	6,6
3	Бучацький	7,2	10,3
4	Гусятинський	3,8	-
5	Заліщицький	4,5	4,9
6	Збаразький	3,5	-
7	Зборівський	-	4,6
8	Козівський	-	-
9	Кременецький	2,2	-
10	Лановецький	-	-
11	Монастирський	-	-
12	Підволочиський	-	5,3
13	Підгаєцький	-	11,5
14	Теребовлянський	3,2	11,6
15	Тернопільський	5,6	3,1
16	Чортківський	-	-
17	Шумський	9,6	5,2
	м. Тернопіль	4,8	8,6
	Область	3,5	5,06

**Неонатальна смертність  
за I півріччя 2014 - 2015 рр.**

№ п/п	Найменування адміністративної території	На 1000 народжених живими	
		2014	2015
1	Бережанський	5,3	5,6
2	Борщівський	2,9	6,6
3	Бучацький	9,6	10,3
4	Гусятинський	7,6	-
5	Заліщицький	4,5	9,9
6	Збарзький	6,9	6,9
7	Зборівський	4,3	13,8
8	Козівський	-	-
9	Кременецький	6,5	2,2
10	Лановецький	-	-
11	Монастирський	-	9,6
12	Підволочиський	-	5,3
13	Підгаєцький	-	11,5
14	Теребовлянський	3,2	11,6
15	Тернопільський	5,6	3,1
16	Чортківський	-	-
17	Шумський	14,4	5,2
	м. Тернопіль	5,5	9,4
	Область	5,3	6,57

**Постнеонатальна смертність  
за I півріччя 2014 - 2015 рр.**

№ п/п	Найменування адміністративної території	На 1000 народжених живими	
		2014	2015
1	Бережанський	5,3	-
2	Борщівський	3,0	3,3
3	Бучацький	2,4	5,2
4	Гусятинський	3,8	3,8
5	Заліщицький	-	-
6	Збарзький	3,6	3,4
7	Зборівський	-	4,6
8	Козівський	4,9	5,7
9	Кременецький	2,2	2,2
10	Лановецький	-	-
11	Монастирський	-	9,6
12	Підволочиський	-	-
13	Підгаєцький	-	-
14	Теребовлянський	-	7,8
15	Тернопільський	-	-
16	Чортківський	5,5	3,6
17	Шумський	9,5	-
	м. Тернопіль	3,2	3,1
	Область	2,5	2,6

**Поширеність хвороб та захворюваність  
серед дітей 0 -14 років за I півріччя 2014 - 2015 рр.**

Найменування адміністративної території	2014				2015			
	Поширеність		Захворюваність		Поширеність		Захворюваність	
	Абс. дані	На 10 тис. нас.	Абс. дані	На 10 тис. нас.	Абс. дані	На 10 тис. нас.	Абс. дані	На 10 тис. нас.
Бережанський	6 643,00	1 088,84	3 940,00	645,80	7 138,0	1 169,97	3 883,0	636,45
Борщівський	11 941,00	1 194,70	7 851,00	785,49	11 913,0	1 191,90	7 712,0	771,59
Бучацький	12 499,00	1 034,00	9 230,00	763,57	12 432,0	1 028,46	9 135,0	755,71
Гусятинський	10 987,00	1 164,86	7 369,00	781,28	10 604,0	1 124,26	6 919,0	733,57
Заліщицький	9 101,00	1 320,90	5 520,00	801,16	8 377,0	1 215,82	4 733,0	686,94
Збараський	8 476,00	951,61	5 892,00	661,50	11 319,0	1 270,80	8 679,0	974,40
Зборівський	8 533,00	1 265,09	4 097,00	607,41	8 534,0	1 265,23	3 906,0	579,10
Козівський	5 879,00	1 122,59	3 256,00	621,73	6 433,0	1 228,38	3 650,0	696,96
Кременецький	9 416,00	738,10	6 123,00	479,97	9 001,0	705,57	5 942,0	465,78
Лановецький	4 605,00	987,56	3 354,00	719,28	4 227,0	906,50	3 215,0	689,47
Монастириський	7 588,00	1 864,83	4 597,00	1 129,76	7 694,0	1 890,88	4 595,0	1 129,27
Підволочиський	6 814,00	1 046,22	4 566,00	701,06	5 810,0	892,06	4 103,0	629,97
Підгаєцький	3 271,00	1 082,75	2 194,00	726,25	3 429,0	1 135,05	2 205,0	729,89
Теребовлянський	17 668,00	1 740,35	11 566,00	1 139,28	17 448,0	1 718,68	11 504,0	1 133,18
Тернопільський	12 070,00	1 215,63	8 656,00	871,79	12 478,0	1 256,72	8 912,0	897,57
Чортківський	13 964,00	1 316,99	7 703,00	726,49	13 726,0	1 294,54	7 976,0	752,24
Шумський	3 560,00	583,99	2 685,00	440,45	3 309,0	542,81	2 326,0	381,56
м. Тернопіль	30 545,00	879,04	21 617,00	622,11	31 080,0	894,44	22 357,0	643,40
Тернопільська	183560,0	1 092,97	120216,0	715,80	184 952,0	1 101,26	121 752,0	724,95

**Поширеність хвороб та захворюваність  
серед дітей 0 -17 років за I півріччя 2014 – 2015 рр.**

Найменування адміністративної території	2014				2015			
	Поширеність		Захворюваність		Поширеність		Захворюваність	
	Абс. дані	На 10 тис. нас.	Абс. дані	На 10 тис. нас.	Абс. дані	На 10 тис. нас.	Абс. дані	На 10 тис. нас.
Бережанський	8 667,00	1 145,22	5 130,00	677,85	9 137,0	1 207,32	5 044,0	666,49
Борщівський	14 015,00	1 160,95	9 483,00	785,54	13 820,0	1 144,80	9 216,0	763,42
Бучацький	14 888,00	1 019,66	10 330,00	707,49	14 917,0	1 021,64	10 356,0	709,27
Гусятинський	13 983,00	1 235,03	8 864,00	782,90	13 913,0	1 228,85	8 699,0	768,33
Заліщицький	11 936,00	1 387,26	7 081,00	822,99	10 907,0	1 267,67	5 963,0	693,05
Збарзький	9 903,00	912,63	6 777,00	624,55	13 169,0	1 213,62	9 929,0	915,03
Зборівський	10 408,00	1 249,01	4 988,00	598,58	10 397,0	1 247,69	4 770,0	572,42
Козівський	8 278,00	1 260,35	4 143,00	630,79	8 642,0	1 315,77	4 514,0	687,27
Кременецький	12 207,00	798,99	7 384,00	483,31	11 876,0	777,33	7 157,0	468,45
Лановецький	6 341,00	1 114,80	4 238,00	745,08	5 980,0	1 051,34	4 210,0	740,15
Монастириський	9 905,00	1 944,06	5 784,00	1 135,23	9 968,0	1 956,43	5 759,0	1 130,32
Підволочиський	9 384,00	1 172,56	5 693,00	711,36	7 307,0	913,03	4 683,0	585,16
Підгаєцький	4 077,00	1 078,29	2 659,00	703,25	4 183,0	1 106,32	2 625,0	694,26
Теребовлянський	20 654,00	1 648,89	12 807,00	1 022,43	20 421,0	1 630,29	12 853,0	1 026,11
Тернопільський	13 686,00	1 128,56	9 644,00	795,25	14 101,0	1 162,78	9 805,0	808,53
Чортківський	18 266,00	1 348,04	9 587,00	707,53	17 979,0	1 326,86	9 826,0	725,17
Шумський	4 450,00	610,93	3 206,00	440,14	4 257,0	584,43	2 773,0	380,70
м. Тернопіль	38 129,00	923,85	24 299,00	588,75	38 610,0	935,50	25 333,0	613,81
Тернопільська	229177,0	1120,54	142097,0	694,77	229 584,0	1 122,53	143 515,0	701,71

**Охоплення туберкулінодіагностикою дитячого населення  
(на 1000 дітей що підлягають туберкулінодіагностиці )  
за I півріччя 2014 - 2015 рр.**

№ п/п	Найменування адміністративної території	Показник на 1000 дітей	
		2014	2015
1	Бережанський	0,74	97,52
2	Борщівський	5,19	136,61
3	Бучацький	0,0	0,0
4	Гусятинський	0,0	0,0
5	Заліщицький	13,23	191,32
6	Збаразький	0,0	0,0
7	Зборівський	0,0	10,26
8	Козівський	19,92	108,41
9	Кременецький	58,72	261,88
10	Лановецький	0,0	2,29
11	Монастирський	0,0	26,91
12	Підволочиський	0,0	10,68
13	Підгаєцький	0,0	170,02
14	Теребовлянський	0,0	158,12
15	Тернопільський	109,86	26,43
16	Чортківський	0,0	228,61
17	Шумський	153,53	211,97
	м. Тернопіль	12,70	23,16
	Область	19,82	82,31

**Захворюваність населення на туберкульоз  
Підлітки  
за I півріччя 2014- 2015 рр.**

№ п/п	Найменування адміністративної території	Захворюваність	
		2014	2015
1	Бережанський	0,0	0,0
2	Борщівський	0,0	0,0
3	Бучацький	38,2	0,0
4	Гусятинський	0,0	0,0
5	Заліщицький	0,0	0,0
6	Збаразький	48,3	0,0
7	Зборівський	60,6	0,0
8	Козівський	69,8	0,0
9	Кременецький	35,5	0,0
10	Лановецький	186,9	0,0
11	Монастириський	0,0	0,0
12	Підволочиський	0,0	0,0
13	Підгаєцький	0,0	0,0
14	Теребовлянський	0,0	0,0
15	Тернопільський	0,0	0,0
16	Чортківський	31,9	0,0
17	Шумський	0,0	0,0
	м. Тернопіль	15,0	0,0
	Область	23,4	0,0



**Захворюваність населення на туберкульоз**  
**Діти**  
**за I півріччя 2014- 2015 рр.**

№ п/п	Найменування адміністративної території	Захворюваність	
		2014	2015
1	Бережанський	0,0	0,0
2	Борщівський	0,0	0,0
3	Бучацький	0,0	0,0
4	Гусятинський	0,0	0,0
5	Заліщицький	0,0	0,0
6	Збаразький	0,0	0,0
7	Зборівський	0,0	0,0
8	Козівський	0,0	0,0
9	Кременецький	0,0	0,0
10	Лановецький	0,0	0,0
11	Монастириський	0,0	0,0
12	Підволочиський	0,0	0,0
13	Підгаєцький	0,0	0,0
14	Теребовлянський	0,0	0,0
15	Тернопільський	0,0	0,0
16	Чортківський	0,0	9,4
17	Шумський	0,0	0,0
	м. Тернопіль	0,0	0,0
	Область	0,0	0,6

**Число пологів в пологових стаціонарах області  
за I півріччя 2014- 2015 рр.**

№ п/п	Найменування адміністративної території	Всього пологів	
		2014	2015
1	Бережанський	149	152
2	Борщівський	294	232
3	Буцацький	245	248
4	Гусятинський	222	199
5	Заліщицький	210	180
6	Збаразький	247	218
7	Зборівський	133	114
8	Козівський	82	78
9	Кременецький	362	340
10	Лановецький	85	75
11	Монастирський	103	61
12	Підволочиський	140	126
13	Підгаєцький	71	64
14	Теребовлянський	112	55
15	Чортківський	307	229
16	Шумський	161	137
	Пологовий будинок № 2 м. Тернопіль	1657	1645
	Перинатальний центр «Мати і дитина»	1123	1129
	<b>Область</b>	<b>5703</b>	<b>5282</b>

## **Розділ V**

### **Фінансування охорони здоров'я**

**Фінансування медичної галузі  
за I півріччя 2014 - 2015 рр.**

№ п/п	Найменування адміністративної території	Профінансовано за I півріччя (тис. грн.)	
		2014	2015
1	Бережанський	11794,0	13613,9
2	Борщівський	17932,6	20489,2
3	Бучацький	17223,0	20239,2
4	Гусятинський	16575,2	18681,3
5	Заліщицький	15949,9	14562,9
6	Збаразький	16056,9	17159,8
7	Зборівський	11813,4	12831,6
8	Козівський	10918,0	11682,4
9	Кременецький	19225,6	20736,2
10	Лановецький	9531,3	9092,6
11	Монастирський	8366,1	8907,1
12	Підволочиський	12688,4	12862,4
13	Підгаєцький	6032,7	6325,6
14	Теребовлянський	17234,6	20060,1
15	Тернопільський	17058,6	19135,6
16	Чортківський	21152,2	23909,5
17	Шумський	9948,4	10054,0
	м. Тернопіль	60173,6	70510,6
	Область	498862,0	565677,5

**Фінансування на одного жителя  
за I півріччя 2014 - 2015 рр.**

№ п/п	Найменування адміністративної території	Профінансовано за I півріччя (грн.)	
		2014	2015
1	Бережанський	285,1	329,1
2	Борщівський	262,1	299,5
3	Бучацький	268,6	315,7
4	Гусятинський	269,7	304,0
5	Заліщицький	337,7	308,3
6	Збаразький	274,6	293,5
7	Зборівський	276,5	300,4
8	Козівський	282,0	301,7
9	Кременецький	279,4	301,4
10	Лановецький	316,9	302,3
11	Монастириський	285,0	303,5
12	Підволочиський	293,6	297,6
13	Підгаєцький	315,4	330,8
14	Теребовлянський	260,9	303,7
15	Тернопільський	258,5	290,0
16	Чортківський	280,2	316,7
17	Шумський	293,7	296,8
	м. Тернопіль	279,1	327,0
	Область	466,2	528,6

**Надходження позабюджетних коштів  
за I півріччя 2014 - 2015 рр**

№ п/п	Найменування адміністративної території	Залучено на 1 жителя	
		2014	2015
1	Бережанський	4,18	5,30
2	Борщівський	5,74	5,20
3	Бучацький	6,62	16,06
4	Гусятинський	6,70	6,84
5	Заліщицький	7,43	16,71
6	Збаразький	5,49	7,16
7	Зборівський	4,88	4,38
8	Козівський	6,48	10,61
9	Кременецький	5,27	6,40
10	Лановецький	8,70	10,97
11	Монастириський	3,36	3,73
12	Підволочиський	10,32	10,69
13	Підгаєцький	2,62	8,04
14	Теребовлянський	4,17	5,83
15	Тернопільський	15,57	21,20
16	Чортківський	8,55	10,45
17	Шумський	6,72	9,73
	м.Тернопіль	20,43	35,40
	Область	21,30	31,68

**Вартість одного ліжка-дня по харчуванню  
за I півріччя 2014 – 2015 рр.**

№ п/п	Найменування адміністративної території	Вартість 1 ліжка-дня по харчуванню (всього, грн)	
		2014	2015
1	Бережанський	7,62	6,16
2	Борщівський	4,35	4,26
3	Буцацький	6,02	4,94
4	Гусятинський	7,45	7,91
5	Заліщицький	6,80	7,02
6	Збаразький	4,89	5,44
7	Зборівський	5,12	4,87
8	Козівський	3,92	2,85
9	Кременецький	6,38	7,07
10	Лановецький	4,51	3,66
11	Монастирський	4,02	4,96
12	Підволочиський	6,70	6,11
13	Підгасцький	4,74	4,42
14	Теребовлянський	7,47	6,91
15	Тернопільський	12,50	14,39
16	Чортківський	7,22	7,36
17	Шумський	7,76	8,65
	м. Тернопіль	7,05	8,38
	Область	8,17	8,81

**Вартість одного ліжко-дня по медикаментах  
за I півріччя 2014 – 2015 рр.**

№ п/п	Найменування адміністративної території	Вартість 1 ліжко-дня по медикаментах(всього, грн)	
		2014	2015
1	Бережанський	3,49	5,00
2	Борщівський	2,68	4,19
3	Бучацький	7,90	7,04
4	Гусятинський	5,79	7,34
5	Заліщицький	4,78	7,82
6	Збаразький	2,75	6,44
7	Зборівський	6,01	5,12
8	Козівський	2,89	3,03
9	Кременецький	2,00	2,33
10	Лановецький	8,86	8,25
11	Монастирський	4,20	3,92
12	Підволочиський	6,85	8,40
13	Підгаєцький	3,73	3,24
14	Теребовлянський	7,76	9,86
15	Тернопільський	4,40	6,34
16	Чортківський	4,83	5,35
17	Шумський	4,76	7,15
	м. Тернопіль	14,91	22,06
	Область	13,61	19,56



**Надходження коштів на пільгове зубне протезування  
за I півріччя 2014 – 2015 рр.**

№ п/п	Найменування адміністративної території	Фактично запротезовано (тис. грн.)	
		2014	2015
1	Бережанський	3,0	4,0
2	Борщівський	-	12,0
3	Буцацький	8,3	2,1
4	Гусятинський	16,4	16,8
5	Заліщицький	11,8	3,4
6	Збараський	-	9,5
7	Зборівський	2,4	1,9
8	Козівський	-	-
9	Кременецький	-	2,9
10	Лановецький	1,8	1,2
11	Монастирський	-	-
12	Підволочиський	-	-
13	Підгасцький	2,4	-
14	Теребовлянський	12,7	25,7
15	Тернопільський	22,2	26,0
16	Чортківський	24,0	31,0
17	Шумський	-	-
	м. Тернопіль	263,7	290,3
	Область	370,5	428,4

**Для нотаток**