

**Міністерство охорони здоров'я  
Обласна державна адміністрація  
Головне управління охорони здоров'я**

**ОСНОВНІ ПОКАЗНИКИ СТАНУ ЗДОРОВ'Я  
НАСЕЛЕННЯ ТА РЕСУРСІВ ОХОРОНИ  
ЗДОРОВ'Я ОБЛАСТІ**

**м. Тернопіль  
1 півріччя 2008 року**

**Довідник підготовлено працівниками  
обласного комунального інформаційно-аналітичного центру медичної  
статистики.**

**Головний редактор           Б.О. Ониськів**  
**Відповідальний редактор  М.М. Буртняк**

**Відповідальні за випуск  В.А. Бобко**  
**М.В. Кучарський**

## Зміст

<b>Зміст</b>	
<b>Розділ І.</b>	<b>6</b>
<b>Демографічна ситуація в області</b>	
<b>Чисельність постійного населення на 1 січня 2007 року .....</b>	<b>7</b>
<b>Динаміка чисельності постійного населення (тис. осіб).....</b>	<b>8</b>
<b>Демографічна ситуація в Тернопільській області за I півріччя 2004-2008рр.</b>	<b>9</b>
<b>Демографічні показники за I півріччя 2007 р.....</b>	<b>10</b>
<b>Демографічні показники за I півріччя 2008 р.....</b>	<b>11</b>
<b>Демографічні показники за 2007 – 2008 рр.....</b>	<b>12</b>
<b>Природний приріст ( на 1000 населення).....</b>	<b>13</b>
<b>Смертність дітей віком до 1 року за I півріччя 2007-2008 рр.....</b>	<b>14</b>
<b>Смертність дітей віком до 1 року за причинами смерті в I півріччі 2007 – 2008 рр.....</b>	<b>15</b>
<b>Розділ ІІ.</b>	
<b>Основні тенденції захворюваності населення області</b>	<b>16</b>
<b>Поширеність хвороб та захворюваність серед всього населення за I півріччя 2008 року .....</b>	<b>17</b>
<b>Поширеність хвороб та захворюваність серед дорослих за I півріччя 2008 року .....</b>	<b>18</b>
<b>Поширеність хвороб та захворюваність серед дітей за I півріччя 2008 року</b>	<b>19</b>
<b>Загальна інфекційна захворюваність за I півріччя 2007 –2008 рр.....</b>	<b>20</b>
<b>Інфекційна захворюваність (без грипу та ГРВі) за I півріччя 2007-2008 рр..</b>	<b>21</b>
<b>Захворюваність населення на злоякісні новоутворення за I півріччя 2007-2008 рр.....</b>	<b>22</b>
<b>Захворюваність населення на злоякісні новоутворення за I півріччя 2007-2008 рр(запущені форми, %).....</b>	<b>23</b>
<b>Питома вага виявлення раку шийки матки III-IV стадії серед вперше виявлених за I півріччя 2007 – 2008 рр.....</b>	<b>24</b>
<b>Питома вага виявлення раку шийки матки III-IV стадії серед вперше виявлених сільських жителів за I півріччя 2007-2008 рр.....</b>	<b>25</b>
<b>Питома вага виявлення раку молочної залози III-IV стадії серед вперше виявлених за I півріччя 2007-2008рр.....</b>	<b>26</b>
<b>Питома вага виявлення раку молочної залози III-IV стадії серед вперше виявлених сільських жителів за I півріччя 2007 – 2008 рр.....</b>	<b>27</b>
<b>Захворюваність населення на туберкульоз за I півріччя 2007 – 2008 рр.....</b>	<b>28</b>
<b>Захворюваність населення на туберкульоз (деструктивні форми) за I півріччя 2007-2008 рр.....</b>	<b>29</b>
<b>Захворюваність населення на активний туберкульоз (сільські жителі) за I півріччя 2007-2008 рр.....</b>	<b>30</b>
<b>Захворюваність населення на активний туберкульоз (сільські жителі, деструктивні форми) за I півріччя 2007 – 2008 рр.....</b>	<b>31</b>
<b>Захворюваність населення на туберкульоз за I півріччя 2007 - 2008 рр (діти).....</b>	<b>32</b>

Захворюваність населення на туберкульоз за I півріччя 2007-2008 рр (бацилярні форми, %).....	33
Профілактичні огляди населення з метою раннього виявлення хворих на туберкульоз (на 1000 населення) за I півріччя 2007-2008 рр.....	34
Своєчасність проведення первинного вакцинального комплексу дітям до 1 року (%) за I півріччя 2007 – 2008 рр.....	35
Охоплення туберкулінодіагностикою дитячого населення (на 1000 дітей, що підлягають туберкулінодіагностиці) за I півріччя 2007 -2008 рр.....	36
Захворюваність населення на венеричні захворювання за I півріччя 2007-2008 рр (сифіліс).....	37
Захворюваність населення на венеричні захворювання за I півріччя 2007-2008 рр (гонорея).....	38
Захворюваність населення на наркологічні захворювання (алкоголізм) за I півріччя 2007 -2008 рр. ....	39
Захворюваність населення на наркологічні захворювання (алкогольний психоз) за I півріччя 2007-2008 рр. ....	40
Захворюваність населення на наркологічні захворювання (наркоманія і токсикоманія) за I півріччя 2007–2008рр. ....	41
Рівень первинної інвалідності (доросле населення) за I півріччя 2007-2008 рр....	42
Рівень первинної інвалідності осіб працездатного віку за I півріччя 2007-2008 рр. ....	43
Робота швидкої медичної допомоги за I півріччя 2007 -2008 рр.....	44
Структура виїздів швидкої медичної допомоги до хворих за I півріччя 2008 року.....	45
<b>Розділ III.</b>	
<b>Мережа закладів охорони здоров'я, медичні кадри</b>	<b>46</b>
Забезпечення ліжками на 10 тис. населення .....	47
Використання ліжкового фонду за I півріччя 2007-2008 рр (зайнятість ліжка).....	48
Використання ліжкового фонду за I півріччя 2007-2008 рр (середня тривалість перебування хворого на ліжку).....	49
Використання ліжкового фонду за I півріччя 2007 -2008 рр(ліжко – днів на 1 тис. населення).....	50
Забезпечення ліжками денних стаціонарів за I півріччя 2007-2008рр.....	51
Відвідування в денні стаціонари за I півріччя 2007-2008 рр.....	52
Використання ліжкового фонду денних стаціонарів за I півріччя 2007 -2008 рр.....	53
Розгорнуто стаціонарів вдома за I півріччя 2007-2008 рр.....	54
Використання стаціонарів вдома (проліковано хворих в одному стаціонарі) за I півріччя 2007 – 2008 рр.....	55
Відвідування на 1 жителя за I півріччя 2007-2008 рр.....	56

<b>Розділ IV.</b>	
<b>Медична допомога вагітним і породіллям, жінкам та дітям</b>	<b>58</b>
Захворюваність новонароджених на 1000 народжених живими за I півріччя 2007 -2008 рр.....	59
Число пологів в пологових стаціонарах області за I півріччя 2007-2008 рр.	60
Родовий травматизм за I півріччя 2008 року.....	61
Обстеження дітей на фенілкетонурию за I півріччя 2008 року.....	62
<b>Розділ V.</b>	
<b>Фінансування галузі охорони здоров'я</b>	<b>63</b>
Фінансування на одного жителя за I півріччя 2007 – 2008 рр.....	64
Надходження позабюджетних коштів за I півріччя 2007- 2008 рр.....	65
Вартість одного ліжка-дня по харчуванню (по фактичних витратах) за I півріччя 2007 – 2008 рр.....	66
Вартість одного ліжка-дня по медикаментах за I півріччя 2007 – 2008 рр...	67
Фінансування медичної галузі за I півріччя 2007 – 2008 рр.....	68
Надходження коштів на пільгове зубне протезування за I півріччя 2007 – 2008 рр.....	69
Аналіз використання коштів з місцевих бюджетів на пільгові медикаменти із розрахунку на 1 пільговика в місяць за I півріччя 2007 - 2008 рр.....	70
Для нотаток .....	71

## **Розділ І**

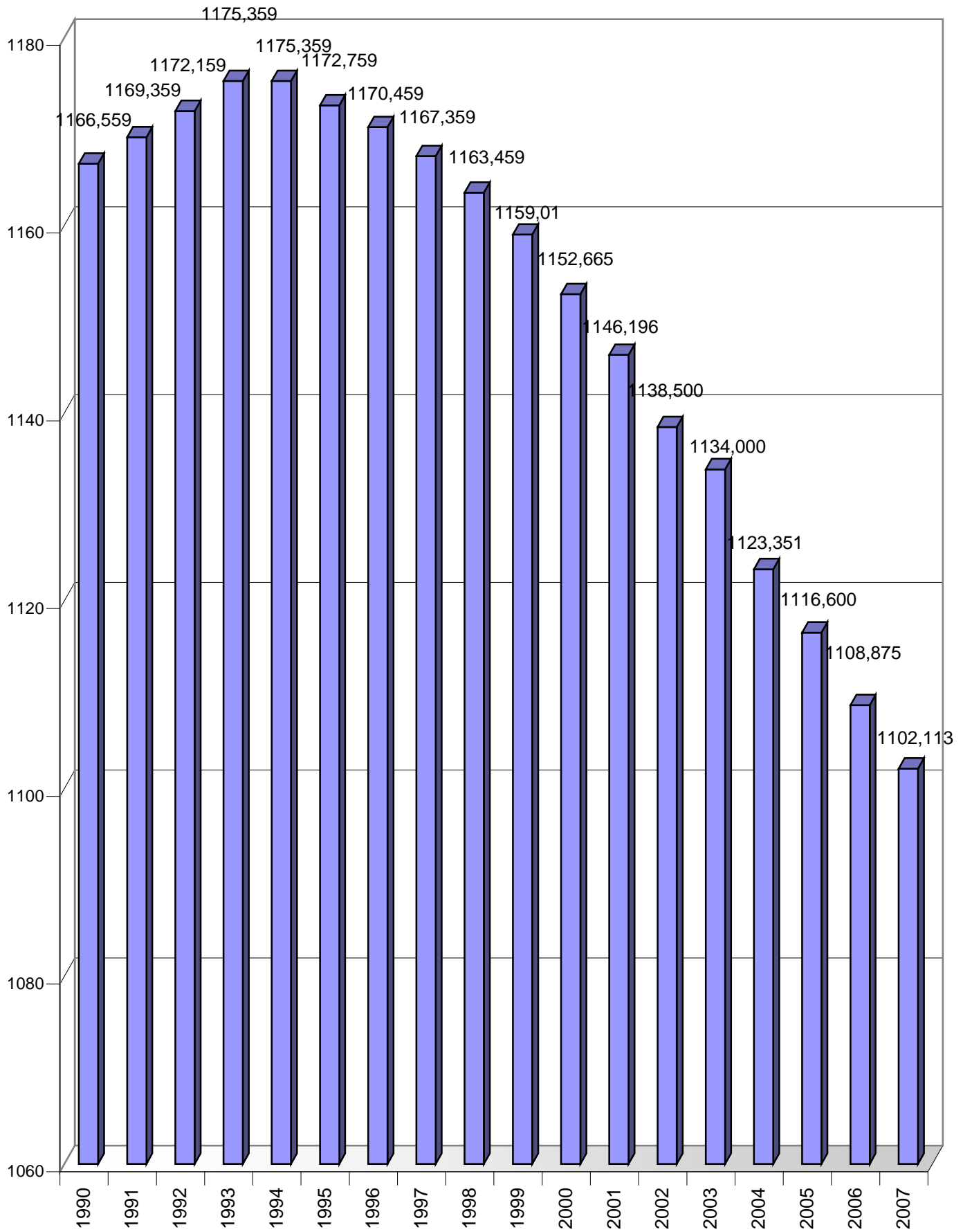
### **Демографічна ситуація в області**

## Чисельність постійного населення

на 1 січня 2007 року

№ п/п	Найменування адміністративної території	Всього	Дорослі (18 і старше)	Підлітки (15-17)	Діти (0 - 14)	Чоловіки	Жінки	Місто	Село
1	Бережанський	43396	34446	1871	7079	20216	23180	17671	25725
2	Борщівський	72292	57475	2977	11840	33764	38528	19278	53014
3	Бучацький	64504	48649	3073	12782	30342	34162	15028	49476
4	Гусятинський	64497	51631	2574	10292	30229	34268	22681	41816
5	Заліщицький	50176	39910	2058	8208	23192	26984	12501	37675
6	Збаразький	59473	47300	2481	9692	26693	32780	16902	42571
7	Зборівський	45687	35887	2123	7677	21257	24430	10153	35534
8	Козівський	40794	32490	1853	6451	18765	22029	11256	29538
9	Кременецький	70539	54656	3164	12719	32976	37563	29056	41483
10	Ланівецький	31824	25247	1346	5231	14604	17220	8576	23248
11	Монастириський	32242	25764	1294	5184	14855	17387	9786	22456
12	Підволочиський	44742	35476	1979	7287	20617	24125	12032	32710
13	Підгаєцький	21135	16620	881	3634	9734	11401	2951	18184
14	Теребовлянський	68172	54170	3025	10977	31324	36848	18701	49471
15	Тернопільський	62764	50168	2957	9639	29503	33261	10182	52582
16	Чортківський	78009	62302	3592	12115	35624	42385	31982	46027
17	Шумський	35095	27293	1440	6362	16466	18629	5278	29817
	По районах	885341	699484	38688	147169	410161	475180	254014	631327
	м. Тернопіль	216772	173443	9885	33444	101198	115574	216772	
	По області	1102113	872927	48573	180613	511359	590754	470786	631327

## Динаміка чисельності постійного населення (тис. осіб)





**Демографічна ситуація  
Тернопільської області**

**І півріччя 2004 року**

<b>Народилось.....</b>	<b>5519</b>
<b>Померло.....</b>	<b>8468</b>
<b>Природне скорочення.....</b>	<b>2949</b>

**І півріччя 2005 року**

<b>Народилось.....</b>	<b>5392</b>
<b>Померло.....</b>	<b>8820</b>
<b>Природне скорочення.....</b>	<b>3428</b>

**І півріччя 2006 року**

<b>Народилось.....</b>	<b>5597</b>
<b>Померло.....</b>	<b>8656</b>
<b>Природне скорочення.....</b>	<b>3059</b>

**І півріччя 2007 року**

<b>Народилось.....</b>	<b>5582</b>
<b>Померло.....</b>	<b>8405</b>
<b>Природне скорочення.....</b>	<b>2823</b>

**І півріччя 2008 року**

<b>Народилось.....</b>	<b>5732</b>
<b>Померло.....</b>	<b>8246</b>
<b>Природне скорочення.....</b>	<b>2514</b>

**Демографічні показники за I півріччя 2007 р.**

№ п/п	Найменування адміністративної території	Народжуваність		Смертність		Природний приріст
		Абс.	На 1000 населення	Абс.	На 1000 населення	
1	Бережанський	198	4,5	351	8,1	- 3,6
2	Борщівський	311	4,3	603	8,3	- 4,0
3	Бучацький	426	6,6	484	7,5	- 0,9
4	Гусятинський	315	4,9	555	8,6	- 3,7
5	Заліщицький	197	3,9	459	9,2	- 5,3
6	Збаразький	302	5,1	427	7,2	- 2,1
7	Зборівський	205	4,5	390	8,5	- 4,0
8	Козівський	181	4,4	387	9,5	- 5,1
9	Кременецький	438	6,2	619	8,8	- 2,6
10	Ланівецький	147	4,6	275	8,6	- 4,0
11	Монастириський	136	4,2	283	8,8	- 4,6
12	Підволочиський	201	4,5	429	9,6	- 5,1
13	Підгаєцький	78	3,7	223	10,5	- 6,8
14	Теребовлянський	313	4,6	602	8,9	- 4,3
15	Тернопільський	271	4,3	480	7,6	- 3,3
16	Чортківський	351	4,5	615	7,9	- 3,4
17	Шумський	219	6,2	295	8,4	- 2,2
	м. Тернопіль	1292	6,0	928	4,3	+1,7
	Область	5582	5,0	8405	7,6	- 2,6

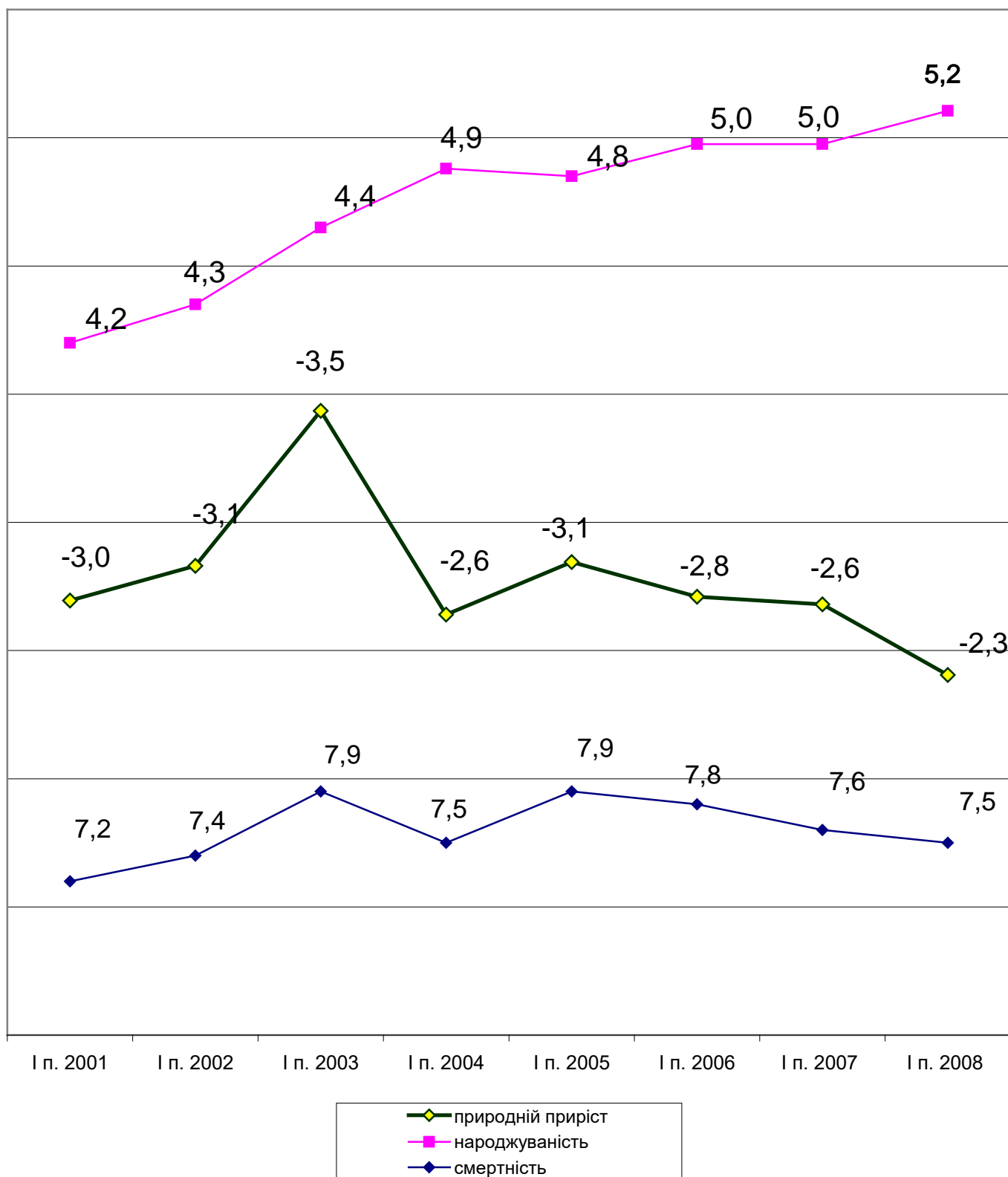
**Демографічні показники за I півріччя 2008 р.**

№ п/п	Найменування адміністративної території	Народжуваність		Смертність		Природний приріст
		Абс.	На 1000 населення	Абс.	На 1000 населення	
1	Бережанський	186	4,2	394	9,0	- 4,8
2	Борщівський	320	4,4	630	8,7	- 4,3
3	Бучацький	410	6,3	456	7,1	- 0,8
4	Гусятинський	348	5,4	533	8,3	- 2,9
5	Заліщицький	241	4,8	420	8,4	- 3,6
6	Збаразький	307	5,2	475	7,9	- 2,7
7	Зборівський	194	4,2	388	8,5	- 4,3
8	Козівський	157	3,8	345	8,4	- 4,6
9	Кременецький	429	6,1	616	8,7	- 2,6
10	Ланівецький	176	5,5	302	9,5	- 4,0
11	Монастириський	123	3,8	317	9,8	- 6,0
12	Підволочиський	221	4,9	396	8,8	- 3,9
13	Підгаєцький	97	4,6	205	9,7	- 5,1
14	Теребовлянський	323	4,7	584	8,5	- 3,8
15	Тернопільський	314	5,0	427	6,8	- 1,8
16	Чортківський	352	4,5	610	7,8	- 3,3
17	Шумський	197	5,6	297	8,5	- 2,9
	м. Тернопіль	1337	6,2	851	4,0	+ 2,2
	Область	5732	5,2	8246	7,5	- 2,3

**Демографічні показники за 2007 - 2008 рр.**

№ п/п	Найменування адміністративної території	Народжуваність		Смертність		Природний приріст	
		2007	2008	2007	2008	2007	2008
1	Бережанський	4,5	4,2	8,1	9,0	- 3,6	- 4,8
2	Борщівський	4,3	4,4	8,3	8,7	- 4,0	- 4,3
3	Бучацький	6,6	6,3	7,5	7,1	- 0,9	- 0,8
4	Гусятинський	4,9	5,4	8,6	8,3	- 3,7	- 2,9
5	Заліщицький	3,9	4,8	9,2	8,4	- 5,3	- 3,6
6	Збаразький	5,1	5,2	7,2	7,9	- 2,1	- 2,7
7	Зборівський	4,5	4,2	8,5	8,5	- 4,0	- 4,3
8	Козівський	4,4	3,8	9,5	8,4	- 5,1	- 4,6
9	Кременецький	6,2	6,1	8,8	8,7	- 2,6	- 2,6
10	Ланівецький	4,6	5,5	8,6	9,5	- 4,0	- 4,0
11	Монастирський	4,2	3,8	8,8	9,8	- 4,6	- 6,0
12	Підволочиський	4,5	4,9	9,6	8,8	- 5,1	- 3,9
13	Підгаєцький	3,7	4,6	10,5	9,7	- 6,8	- 5,1
14	Теребовлянський	4,6	4,7	8,9	8,5	- 4,3	- 3,8
15	Тернопільський	4,3	5,0	7,6	6,8	- 3,3	- 1,8
16	Чортківський	4,5	4,5	7,9	7,8	- 3,4	- 3,3
17	Шумський	6,2	5,6	8,4	8,5	- 2,2	- 2,9
	м. Тернопіль	6,0	6,2	4,3	4,0	+1,7	+ 2,2
	Область	5,0	5,2	7,6	7,5	- 2,6	- 2,3

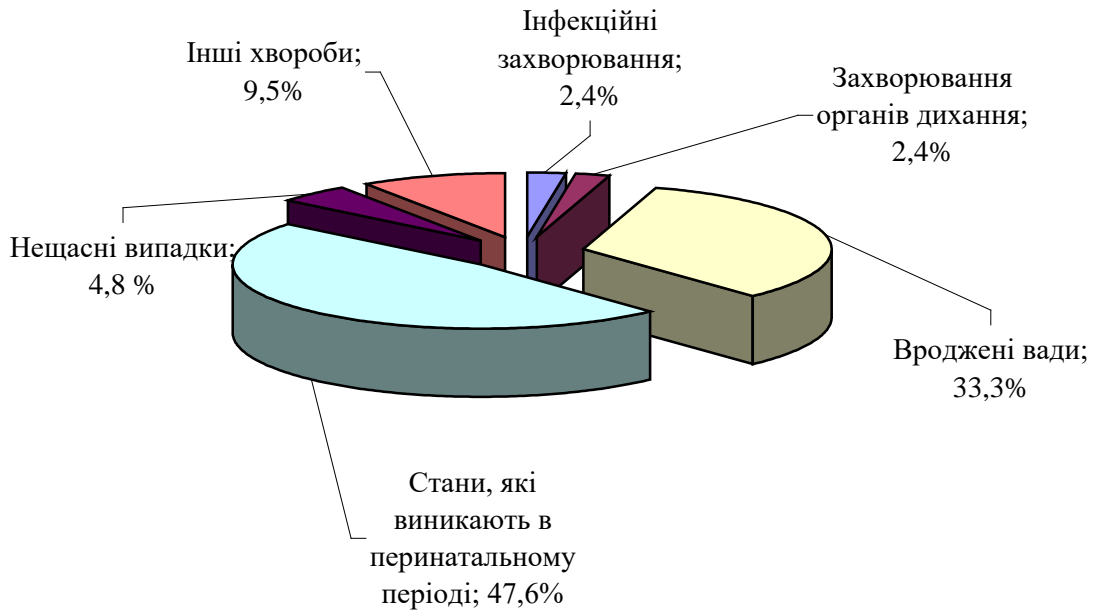
### Природний приріст (на 1000 населення)



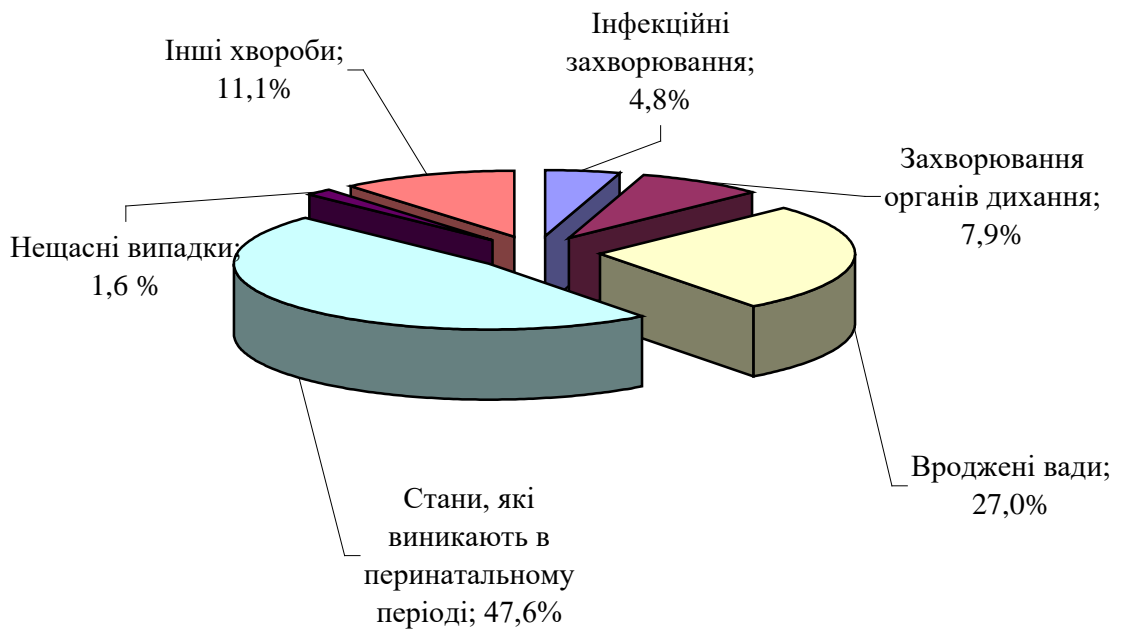
**Смертність дітей віком до 1 року  
за I півріччя 2007-2008 рр.**

Рангові місця	Найменування адміністративної території	Показник на 1000 народжених живими	
		2007	2008
<b>1</b>	<b>Козівський</b>	-	-
<b>2</b>	<b>Збаразький</b>	<b>3,3</b>	<b>6,5</b>
<b>3</b>	<b>Кременецький</b>	<b>6,8</b>	<b>7,0</b>
<b>4</b>	<b>Монастириський</b>	<b>7,4</b>	<b>8,1</b>
<b>5</b>	<b>Заліщицький</b>	<b>10,2</b>	<b>8,3</b>
<b>6</b>	<b>Гусятинський</b>	-	<b>8,6</b>
<b>7</b>	<b>Підволочиський</b>	<b>19,9</b>	<b>9,0</b>
<b>8</b>	<b>Теребовлянський</b>	-	<b>9,3</b>
<b>9</b>	<b>Тернопільський</b>	<b>3,7</b>	<b>9,6</b>
<b>10</b>	<b>Бучацький</b>	<b>7,0</b>	<b>9,8</b>
<b>11</b>	<b>Шумський</b>	<b>9,1</b>	<b>10,2</b>
<b>12</b>	<b>Бережанський</b>	<b>10,1</b>	<b>10,8</b>
<b>13</b>	<b>Ланівецький</b>	<b>6,8</b>	<b>11,4</b>
<b>14</b>	<b>Борщівський</b>	<b>3,2</b>	<b>12,5</b>
<b>15</b>	<b>Чортківський</b>	<b>8,5</b>	<b>14,2</b>
<b>16</b>	<b>Зборівський</b>	<b>14,6</b>	<b>20,6</b>
<b>16</b>	<b>Підгаєцький</b>	<b>12,8</b>	<b>20,6</b>
	<b>м. Тернопіль</b>	<b>8,5</b>	<b>11,2</b>
	<b>Область</b>	<b>7,2</b>	<b>10,97</b>

**Смертність дітей віком до 1 року  
за причинами смерті в I півріччі 2007 р.**



**Смертність дітей віком до 1 року  
за причинами смерті в I півріччі 2008 р.**



## **Розділ II**

### **Основні тенденції захворюваності населення області**



**Поширеність хвороб та захворюваність  
серед всього населення за I півріччя 2008 р.**

Найменування адміністративної території	Поширеність		Захворюваність	
	Абсолютні дані	На 100 тис. населення	Абсолютні дані	На 100 тис. населення
<b>Бережанський</b>	<b>48540,0</b>	<b>111853,6</b>	<b>12498,0</b>	<b>28799,9</b>
<b>Борщівський</b>	<b>84969,0</b>	<b>117535,8</b>	<b>24289,0</b>	<b>33598,5</b>
<b>Бучацький</b>	<b>82865,0</b>	<b>128464,9</b>	<b>23480,0</b>	<b>36400,8</b>
<b>Гусятинський</b>	<b>70907,0</b>	<b>109938,4</b>	<b>17771,0</b>	<b>27553,2</b>
<b>Заліщицький</b>	<b>76879,0</b>	<b>153218,7</b>	<b>25393,0</b>	<b>50607,9</b>
<b>Збаразький</b>	<b>57946,0</b>	<b>97432,4</b>	<b>17738,0</b>	<b>29825,3</b>
<b>Зборівський</b>	<b>57814,0</b>	<b>126543,7</b>	<b>16861,0</b>	<b>36905,5</b>
<b>Козівський</b>	<b>40895,0</b>	<b>100247,6</b>	<b>10330,0</b>	<b>25322,4</b>
<b>Кременецький</b>	<b>76255,0</b>	<b>108103,3</b>	<b>18441,0</b>	<b>26143,0</b>
<b>Ланівецький</b>	<b>35481,0</b>	<b>111491,3</b>	<b>9370,0</b>	<b>29443,2</b>
<b>Монастириський</b>	<b>43365,0</b>	<b>134498,5</b>	<b>13738,0</b>	<b>42609,0</b>
<b>Підволочиський</b>	<b>58436,0</b>	<b>130606,6</b>	<b>16739,0</b>	<b>37412,3</b>
<b>Підгаєцький</b>	<b>24676,0</b>	<b>116754,2</b>	<b>8054,0</b>	<b>38107,4</b>
<b>Теребовлянський</b>	<b>81197,0</b>	<b>119106,1</b>	<b>18327,0</b>	<b>26883,5</b>
<b>Тернопільський</b>	<b>68344,0</b>	<b>108890,4</b>	<b>23199,0</b>	<b>36962,3</b>
<b>Чортківський</b>	<b>97076,0</b>	<b>124442,1</b>	<b>26780,0</b>	<b>34329,4</b>
<b>Шумський</b>	<b>30917,0</b>	<b>88095,1</b>	<b>10634,0</b>	<b>30300,6</b>
<b>м. Тернопіль</b>	<b>249478,0</b>	<b>115087,7</b>	<b>93574,0</b>	<b>43167,0</b>
<b>Тернопільська</b>	<b>1297130,0</b>	<b>117694,8</b>	<b>391232,0</b>	<b>35498,4</b>

**Поширеність хвороб та захворюваність  
серед дорослого населення за I півріччя 2008 р.**

Найменування адміністративної території	Поширеність		Захворюваність	
	Абсолютні дані	На 100 тис. населення	Абсолютні дані	На 100 тис. населення
<b>Бережанський</b>	<b>39013,0</b>	<b>113258,4</b>	<b>7188,0</b>	<b>20867,4</b>
<b>Борщівський</b>	<b>71071,0</b>	<b>123655,5</b>	<b>14976,0</b>	<b>26056,5</b>
<b>Бучацький</b>	<b>66281,0</b>	<b>136243,3</b>	<b>13004,0</b>	<b>26730,3</b>
<b>Гусятинський</b>	<b>56511,0</b>	<b>109451,7</b>	<b>9232,0</b>	<b>17880,7</b>
<b>Заліщицький</b>	<b>59672,0</b>	<b>149516,4</b>	<b>14444,0</b>	<b>36191,4</b>
<b>Збаразький</b>	<b>48950,0</b>	<b>103488,4</b>	<b>11224,0</b>	<b>23729,4</b>
<b>Зборівський</b>	<b>45871,0</b>	<b>127820,7</b>	<b>10811,0</b>	<b>30125,1</b>
<b>Козівський</b>	<b>32132,0</b>	<b>98898,1</b>	<b>5874,0</b>	<b>18079,4</b>
<b>Кременецький</b>	<b>62614,0</b>	<b>114560,2</b>	<b>10663,0</b>	<b>19509,3</b>
<b>Ланівецький</b>	<b>29373,0</b>	<b>116342,5</b>	<b>5725,0</b>	<b>22676,0</b>
<b>Монастириський</b>	<b>33698,0</b>	<b>130794,9</b>	<b>7191,0</b>	<b>27911,0</b>
<b>Підволочиський</b>	<b>48042,0</b>	<b>135421,1</b>	<b>10191,0</b>	<b>28726,5</b>
<b>Підгаєцький</b>	<b>20464,0</b>	<b>123128,8</b>	<b>5583,0</b>	<b>33592,1</b>
<b>Теребовлянський</b>	<b>65987,0</b>	<b>121814,7</b>	<b>10124,0</b>	<b>18689,3</b>
<b>Тернопільський</b>	<b>56690,0</b>	<b>113000,3</b>	<b>14911,0</b>	<b>29722,1</b>
<b>Чортківський</b>	<b>80305,0</b>	<b>128896,3</b>	<b>16917,0</b>	<b>27153,2</b>
<b>Шумський</b>	<b>24397,0</b>	<b>89389,2</b>	<b>5624,0</b>	<b>20606,0</b>
<b>м. Тернопіль</b>	<b>213956,0</b>	<b>123358,1</b>	<b>68671,0</b>	<b>39592,8</b>
<b>Тернопільська</b>	<b>1063318,0</b>	<b>121810,6</b>	<b>245576,0</b>	<b>28132,5</b>

**Поширеність хвороб та захворюваність  
серед дітей 0 -17 років за I півріччя 2008 р.**

Найменування адміністративної території	Поширеність		Захворюваність	
	Абсолютні дані	На 10 тис. населення	Абсолютні дані	На 10 тис. населення
<b>Бережанський</b>	<b>9527,0</b>	<b>1064,47</b>	<b>5310,0</b>	<b>593,30</b>
<b>Борщівський</b>	<b>13898,0</b>	<b>937,98</b>	<b>9313,0</b>	<b>628,53</b>
<b>Бучацький</b>	<b>16584,0</b>	<b>1045,98</b>	<b>10476,0</b>	<b>660,74</b>
<b>Гусятинський</b>	<b>14396,0</b>	<b>1118,92</b>	<b>8539,0</b>	<b>663,69</b>
<b>Заліщицький</b>	<b>17207,0</b>	<b>1676,12</b>	<b>10949,0</b>	<b>1066,53</b>
<b>Збаразький</b>	<b>8996,0</b>	<b>739,01</b>	<b>6514,0</b>	<b>535,12</b>
<b>Зборівський</b>	<b>11943,0</b>	<b>1218,67</b>	<b>6050,0</b>	<b>617,35</b>
<b>Козівський</b>	<b>8763,0</b>	<b>1055,27</b>	<b>4456,0</b>	<b>536,61</b>
<b>Кременецький</b>	<b>13641,0</b>	<b>858,84</b>	<b>7778,0</b>	<b>489,71</b>
<b>Ланівецький</b>	<b>6108,0</b>	<b>928,69</b>	<b>3645,0</b>	<b>554,20</b>
<b>Монастириський</b>	<b>9667,0</b>	<b>1492,28</b>	<b>6547,0</b>	<b>1010,65</b>
<b>Підволочиський</b>	<b>10394,0</b>	<b>1121,74</b>	<b>6548,0</b>	<b>706,67</b>
<b>Підгаєцький</b>	<b>4212,0</b>	<b>932,89</b>	<b>2471,0</b>	<b>547,29</b>
<b>Теребовлянський</b>	<b>15210,0</b>	<b>1086,27</b>	<b>8203,0</b>	<b>585,84</b>
<b>Тернопільський</b>	<b>11654,0</b>	<b>925,21</b>	<b>8288,0</b>	<b>657,99</b>
<b>Чортківський</b>	<b>16771,0</b>	<b>1067,74</b>	<b>9863,0</b>	<b>627,94</b>
<b>Шумський</b>	<b>6520,0</b>	<b>835,68</b>	<b>5010,0</b>	<b>642,14</b>
<b>м. Тернопіль</b>	<b>35522,0</b>	<b>819,82</b>	<b>24903,0</b>	<b>574,74</b>
<b>Тернопільська</b>	<b>233812,0</b>	<b>1020,18</b>	<b>145656,0</b>	<b>635,54</b>

**Загальна інфекційна захворюваність  
за I півріччя 2007 - 2008 рр.**

<b>Рангові місця</b>	<b>Найменування адміністративної території</b>	<b>Показник на 100 тис. населення</b>	
		<b>2007</b>	<b>2008</b>
<b>1</b>	<b>Борщівський</b>	<b>5107,1</b>	<b>1559,4</b>
<b>2</b>	<b>Монастириський</b>	<b>5006,1</b>	<b>2327,4</b>
<b>3</b>	<b>Бучацький</b>	<b>3345,2</b>	<b>2367,9</b>
<b>4</b>	<b>Заліщицький</b>	<b>3994,1</b>	<b>2757,1</b>
<b>5</b>	<b>Підгаєцький</b>	<b>2654,2</b>	<b>3476,7</b>
<b>6</b>	<b>Зборівський</b>	<b>2662,3</b>	<b>3758,0</b>
<b>7</b>	<b>Козівський</b>	<b>5143,5</b>	<b>3782,4</b>
<b>8</b>	<b>Чортківський</b>	<b>4120,7</b>	<b>4115,2</b>
<b>9</b>	<b>Шумський</b>	<b>4677,9</b>	<b>4775,6</b>
<b>10</b>	<b>Бережанський</b>	<b>4215,1</b>	<b>4895,3</b>
<b>11</b>	<b>Теребовлянський</b>	<b>8281,3</b>	<b>5131,2</b>
<b>12</b>	<b>Ланівецький</b>	<b>3663,5</b>	<b>5257,9</b>
<b>13</b>	<b>Кременецький</b>	<b>5780,6</b>	<b>5788,5</b>
<b>14</b>	<b>Збаразький</b>	<b>5613,7</b>	<b>5854,8</b>
<b>15</b>	<b>Гусятинський</b>	<b>5180,0</b>	<b>6339,3</b>
<b>16</b>	<b>Тернопільський</b>	<b>5674,7</b>	<b>6512,3</b>
<b>17</b>	<b>Підволочиський</b>	<b>5706,7</b>	<b>7401,3</b>
	<b>м. Тернопіль</b>	<b>17110,7</b>	<b>15253,4</b>
	<b>Область</b>	<b>7324,5</b>	<b>6888,8</b>

**Інфекційна захворюваність  
(без грипу та ГРВі)  
за I півріччя 2007 - 2008 рр.**

Рангові місця	Найменування адміністративної території	Показник на 100 тис. населення	
		2007	2008
<b>1</b>	<b>Монастириський</b>	<b>113,1</b>	<b>87,8</b>
<b>2</b>	<b>Зборівський</b>	<b>124,1</b>	<b>93,2</b>
<b>3</b>	<b>Козівський</b>	<b>138,6</b>	<b>107,9</b>
<b>4</b>	<b>Борщівський</b>	<b>156,5</b>	<b>112,5</b>
<b>5</b>	<b>Теребовлянський</b>	<b>154,5</b>	<b>119,6</b>
<b>6</b>	<b>Збараський</b>	<b>162,2</b>	<b>121,1</b>
<b>7</b>	<b>Ланівецький</b>	<b>137,0</b>	<b>133,7</b>
<b>8</b>	<b>Заліщицький</b>	<b>118,3</b>	<b>143,0</b>
<b>9</b>	<b>Бучацький</b>	<b>182,6</b>	<b>149,1</b>
<b>10</b>	<b>Підволочиський</b>	<b>115,2</b>	<b>152,5</b>
<b>11</b>	<b>Підгаєцький</b>	<b>120,9</b>	<b>159,3</b>
<b>12</b>	<b>Гусятинський</b>	<b>187,4</b>	<b>159,9</b>
<b>13</b>	<b>Бережанський</b>	<b>162,4</b>	<b>179,3</b>
<b>14</b>	<b>Тернопільський</b>	<b>198,7</b>	<b>181,2</b>
<b>15</b>	<b>Шумський</b>	<b>166,6</b>	<b>188,1</b>
<b>16</b>	<b>Кременецький</b>	<b>220,8</b>	<b>199,3</b>
<b>17</b>	<b>Чортківський</b>	<b>186,5</b>	<b>264,0</b>
	<b>м. Тернопіль</b>	<b>322,1</b>	<b>173,8</b>
	<b>Область</b>	<b>193,8</b>	<b>158,8</b>

**Захворюваність населення  
на злоякісні новоутворення  
за I півріччя 2007 - 2008 рр.**

Рангові місця	Найменування адміністративної території	Показник на 100 тис. населення	
		2007	2008
1	Збаразький	135,4	190,5
2	Бережанський	146,1	173,1
3	Гусятинський	153,7	167,3
4	Козівський	148,4	160,6
5	Тернопільський	131,1	157,3
6	Підволочиський	181,0	157,0
7	Теребовлянський	148,0	155,0
8	Шумський	117,4	153,7
9	Зборівський	136,3	146,9
10	Борщівський	132,7	140,6
11	Ланівецький	191,3	138,9
12	Підгаєцький	126,4	130,8
13	Бучацький	127,4	110,9
14	Заліщицький	83,2	109,7
15	Монастириський	101,1	106,8
16	Чортківський	135,1	106,8
17	Кременецький	107,1	103,1
	м. Тернопіль	147,5	125,0
	Область	139,7	140,3

**Захворюваність населення  
на злоякісні новоутворення  
за I півріччя 2007 - 2008 рр.**

Рангові місця	Найменування адміністративної території	Запущені форми, %	
		2007	2008
1	Кременецький	18,8	9,1
2	Борщівський	22,0	9,4
3	Заліщицький	13,6	10,3
4	Монастириський	20,0	13,5
5	Теребовлянський	20,0	13,6
6	Зборівський	18,8	15,9
7	Тернопільський	16,3	16,7
8	Чортківський	10,9	17,2
9	Збараський	18,5	17,5
10	Підволочиський	13,3	19,4
11	Ланівецький	4,8	20,0
11	Шумський	35,7	20,0
12	Бучацький	22,4	20,3
13	Гусятинський	26,5	20,7
14	Бережанський	23,1	20,8
15	Козівський	14,8	21,9
16	Підгасцький	24,1	26,7
	м. Тернопіль	21,2	16,9
	Область	19,2	16,8

**Питома вага виявлення раку шийки матки  
III-IV стадії серед вперше виявлених  
за I півріччя 2007 - 2008 рр**

<b>Рангові місця</b>	<b>Найменування адміністративної території</b>	<b>%</b>	
		<b>2007</b>	<b>2008</b>
<b>1</b>	<b>Бережанський</b>	<b>42,9</b>	<b>-</b>
<b>1</b>	<b>Борщівський</b>	<b>33,3</b>	<b>-</b>
<b>1</b>	<b>Бучацький</b>	<b>100,0</b>	<b>-</b>
<b>1</b>	<b>Гусятинський</b>	<b>-</b>	<b>-</b>
<b>1</b>	<b>Заліщицький</b>	<b>-</b>	<b>-</b>
<b>1</b>	<b>Збараський</b>	<b>-</b>	<b>-</b>
<b>1</b>	<b>Зборівський</b>	<b>-</b>	<b>-</b>
<b>1</b>	<b>Кременецький</b>	<b>-</b>	<b>-</b>
<b>1</b>	<b>Ланівецький</b>	<b>-</b>	<b>-</b>
<b>1</b>	<b>Монастириський</b>	<b>-</b>	<b>-</b>
<b>1</b>	<b>Підволочиський</b>	<b>-</b>	<b>-</b>
<b>1</b>	<b>Підгаєцький</b>	<b>-</b>	<b>-</b>
<b>1</b>	<b>Теребовлянський</b>	<b>-</b>	<b>-</b>
<b>1</b>	<b>Чортківський</b>	<b>-</b>	<b>-</b>
<b>1</b>	<b>Шумський</b>	<b>-</b>	<b>-</b>
<b>2</b>	<b>Тернопільський</b>	<b>-</b>	<b>25,0</b>
<b>3</b>	<b>Козівський</b>	<b>-</b>	<b>50,0</b>
	<b>м. Тернопіль</b>	<b>9,1</b>	<b>25,0</b>
	<b>Область</b>	<b>11,5</b>	<b>8,2</b>



**Питома вага виявлення раку шийки матки  
III-IV стадії серед вперше виявлених сільських жителів  
за I півріччя 2007 - 2008 рр**

<b>Рангові місця</b>	<b>Найменування адміністративної території</b>	<b>%</b>	
		<b>2007</b>	<b>2008</b>
<b>1</b>	<b>Бережанський</b>	<b>60,0</b>	<b>-</b>
<b>1</b>	<b>Борщівський</b>	<b>20,0</b>	<b>-</b>
<b>1</b>	<b>Бучацький</b>	<b>100,0</b>	<b>-</b>
<b>1</b>	<b>Гусятинський</b>	<b>-</b>	<b>-</b>
<b>1</b>	<b>Заліщицький</b>	<b>-</b>	<b>-</b>
<b>1</b>	<b>Збараський</b>	<b>-</b>	<b>-</b>
<b>1</b>	<b>Зборівський</b>	<b>-</b>	<b>-</b>
<b>1</b>	<b>Кременецький</b>	<b>-</b>	<b>-</b>
<b>1</b>	<b>Ланівецький</b>	<b>-</b>	<b>-</b>
<b>1</b>	<b>Монастириський</b>	<b>-</b>	<b>-</b>
<b>1</b>	<b>Підволочиський</b>	<b>-</b>	<b>-</b>
<b>1</b>	<b>Підгаєцький</b>	<b>-</b>	<b>-</b>
<b>1</b>	<b>Теребовлянський</b>	<b>-</b>	<b>-</b>
<b>1</b>	<b>Чортківський</b>	<b>-</b>	<b>-</b>
<b>1</b>	<b>Шумський</b>	<b>-</b>	<b>-</b>
<b>2</b>	<b>Тернопільський</b>	<b>-</b>	<b>25,0</b>
<b>3</b>	<b>Козівський</b>	<b>-</b>	<b>100,0</b>
	<b>м. Тернопіль</b>	<b>-</b>	<b>-</b>
	<b>Область</b>	<b>14,3</b>	<b>6,7</b>

**Питома вага виявлення раку молочної залози  
Ш-IV стадії серед вперше виявлених  
за I півріччя 2007 - 2008 рр**

Рангові місця	Найменування адміністративної території	%	
		2007	2008
1	Бережанський	-	-
1	Збаразький	33,3	-
1	Козівський	-	-
1	Ланівецький	40,0	-
1	Монастириський	25,0	-
1	Підволочиський	-	-
1	Шумський	-	-
2	Заліщицький	-	11,1
3	Гусятинський	9,1	16,7
4	Зборівський	-	20,0
4	Кременецький	50,0	20,0
5	Чортківський	8,3	25,0
6	Борщівський	25,0	28,6
6	Бучацький	60,0	28,6
6	Тернопільський	-	28,6
7	Теребовлянський	-	40,0
8	Підгасцький	33,3	50,0
	м. Тернопіль	25,7	22,2
	Область	18,3	18,8

**Питома вага виявлення раку молочної залози  
III-IV стадії серед вперше виявлених сільських жителів  
за I півріччя 2007 - 2008 рр**

Рангові місця	Найменування адміністративної території	%	
		2007	2008
1	Бережанський	-	-
1	Збараський	-	-
1	Козівський	-	-
1	Ланівецький	50,0	-
1	Монастириський	33,3	-
1	Підволочиський	-	-
1	Шумський	-	-
2	Борщівський	28,6	20,0
2	Гусятинський	20,0	20,0
2	Чортківський	-	20,0
3	Заліщицький	-	25,0
4	Тернопільський	-	28,6
5	Зборівський	-	33,3
6	Бучацький	75,0	40,0
7	Кременецький	100,0	50,0
7	Підгаєцький	50,0	50,0
7	Теребовлянський	-	50,0
	м. Тернопіль	-	-
	Область	22,0	22,2

**Захворюваність на активний туберкульоз  
за I півріччя 2007 - 2008 рр.**

<b>Рангові місця</b>	<b>Найменування адміністративної території</b>	<b>На 100 тис. населення</b>	
		<b>2007</b>	<b>2008</b>
<b>1</b>	<b>Збаразький</b>	<b>21,7</b>	<b>16,8</b>
<b>2</b>	<b>Чортківський</b>	<b>26,7</b>	<b>20,5</b>
<b>3</b>	<b>Борщівський</b>	<b>26,1</b>	<b>20,7</b>
<b>4</b>	<b>Монастириський</b>	<b>42,8</b>	<b>21,7</b>
<b>5</b>	<b>Заліщицький</b>	<b>29,6</b>	<b>27,9</b>
<b>6</b>	<b>Шумський</b>	<b>36,7</b>	<b>28,5</b>
<b>7</b>	<b>Тернопільський</b>	<b>44,9</b>	<b>30,3</b>
<b>8</b>	<b>Гусятинський</b>	<b>30,8</b>	<b>31,0</b>
<b>9</b>	<b>Підволочиський</b>	<b>22,2</b>	<b>31,3</b>
<b>10</b>	<b>Бережанський</b>	<b>43,4</b>	<b>32,3</b>
<b>11</b>	<b>Бучацький</b>	<b>26,3</b>	<b>32,6</b>
<b>12</b>	<b>Зборівський</b>	<b>28,3</b>	<b>32,8</b>
<b>13</b>	<b>Підгаєцький</b>	<b>32,6</b>	<b>37,9</b>
<b>14</b>	<b>Теребовлянський</b>	<b>52,5</b>	<b>44,0</b>
<b>15</b>	<b>Кременецький</b>	<b>39,4</b>	<b>46,8</b>
<b>16</b>	<b>Козівський</b>	<b>38,9</b>	<b>49,0</b>
<b>17</b>	<b>Ланівецький</b>	<b>34,3</b>	<b>53,4</b>
	<b>м. Тернопіль</b>	<b>29,4</b>	<b>25,4</b>
	<b>Область</b>	<b>33,5</b>	<b>31,6</b>

**Захворюваність на активний туберкульоз  
за I півріччя 2007 - 2008 рр.**

Рангові місця	Найменування адміністративної території	%, деструктивні форми туберкульозу	
		2007	2008
<b>1</b>	<b>Теребовлянський</b>	<b>40,0</b>	<b>21,4</b>
<b>2</b>	<b>Зборівський</b>	<b>46,2</b>	<b>25,0</b>
<b>3</b>	<b>Бережанський</b>	<b>26,7</b>	<b>36,4</b>
<b>4</b>	<b>Підгаєцький</b>	<b>40,0</b>	<b>40,0</b>
<b>4</b>	<b>Тернопільський</b>	<b>40,0</b>	<b>40,0</b>
<b>5</b>	<b>Заліщицький</b>	<b>38,5</b>	<b>42,9</b>
<b>6</b>	<b>Збаразький</b>	<b>33,3</b>	<b>44,4</b>
<b>6</b>	<b>Шумський</b>	<b>55,6</b>	<b>44,4</b>
<b>7</b>	<b>Підволочиський</b>	<b>22,2</b>	<b>46,2</b>
<b>8</b>	<b>Гусятинський</b>	<b>35,3</b>	<b>47,4</b>
<b>9</b>	<b>Борщівський</b>	<b>18,8</b>	<b>50,0</b>
<b>10</b>	<b>Ланівецький</b>	<b>30,0</b>	<b>53,3</b>
<b>11</b>	<b>Монастириський</b>	<b>66,7</b>	<b>57,1</b>
<b>12</b>	<b>Кременецький</b>	<b>29,6</b>	<b>58,6</b>
<b>13</b>	<b>Бучацький</b>	<b>46,2</b>	<b>61,1</b>
<b>13</b>	<b>Козівський</b>	<b>42,9</b>	<b>61,1</b>
<b>14</b>	<b>Чортківський</b>	<b>44,4</b>	<b>66,7</b>
	<b>м. Тернопіль</b>	<b>25,0</b>	<b>37,5</b>
	<b>Область</b>	<b>35,5</b>	<b>44,9</b>

**Захворюваність на активний туберкульоз  
(сільські жителі)  
за I півріччя 2007 - 2008 рр.**

Рангові місця	Найменування адміністративної території	На 100 тис. населення	
		2007	2008
1	Чортківський	36,5	17,4
2	Збаразький	20,9	23,5
3	Борщівський	33,6	24,5
4	Кременецький	35,8	26,5
5	Монастириський	43,8	26,7
6	Гусятинський	30,8	28,7
7	Заліщицький	31,5	29,2
8	Шумський	43,2	30,2
9	Тернопільський	44,0	30,4
10	Зборівський	30,7	31,0
11	Бережанський	53,7	31,1
12	Бучацький	30,3	32,3
13	Підгаєцький	32,5	33,0
14	Підволочиський	18,2	33,6
15	Теребовлянський	60,1	46,5
16	Козівський	40,3	54,2
17	Ланівецький	42,5	55,9
	м. Тернопіль		
	Область	37,5	32,3

**Захворюваність на активний туберкульоз  
(сільські жителі)  
за I півріччя 2007 - 2008 рр.**

Рангові місця	Найменування адміністративної території	%, деструктивні форми туберкульозу	
		2007	2008
1	Зборівський	45,5	25,0
2	Теребовлянський	41,4	27,3
3	Шумський	55,6	37,5
4	Підволочиський	20,0	40,0
5	Гусятинський	36,4	41,7
6	Збаразький	44,4	44,4
7	Заліщицький	30,0	45,5
7	Ланівецький	33,3	45,5
8	Тернопільський	36,4	46,2
9	Бережанський	33,3	50,0
9	Монастириський	77,8	50,0
9	Підгасцький	40,0	50,0
10	Борщівський	20,0	55,6
10	Кременецький	20,0	55,6
11	Чортківський	42,9	62,5
12	Козівський	40,0	64,3
13	Бучацький	54,5	66,7
	м. Тернопіль		
	Область	38,3	46,1

## Захворюваність населення на туберкульоз

Діти

за I півріччя 2007 - 2008 рр.

Рангові місця	Найменування адміністративної території	Захворюваність	
		2007	2008
1	Бережанський	0,0	0,0
1	Борщівський	0,0	0,0
1	Бучацький	0,0	0,0
1	Гусятинський	0,0	0,0
1	Заліщицький	0,0	0,0
1	Збараський	0,0	0,0
1	Зборівський	0,0	0,0
1	Козівський	0,0	0,0
3	Кременецький	0,0	0,0
1	Ланівецький	0,0	0,0
2	Монастириський	0,0	0,0
1	Підволочиський	0,0	0,0
1	Підгаєцький	0,0	0,0
1	Теребовлянський	0,0	0,0
1	Тернопільський	0,0	0,0
1	Шумський	0,0	0,0
2	Чортківський	0,0	1,0
	м. Тернопіль	0,0	1,0
	Область	0,0	2,0



**Захворюваність населення на туберкульоз  
Бацилярні форми  
за I півріччя 2007 - 2008 рр.**

Рангові місця	Найменування адміністративної території	Бацилярні форми, %	
		2007	2008
1	Підгаєцький	20,0	20,0
2	Заліщицький	53,8	28,6
3	Кременецький	63,0	37,9
4	Теребовлянський	54,3	39,3
5	Борщівський	31,3	40,0
6	Бережанський	46,7	45,5
7	Ланівецький	20,0	46,7
7	Чортківський	22,2	46,7
8	Бучацький	53,8	50,0
9	Підволочиський	33,3	53,8
10	Монастирський	91,7	57,1
11	Гусятинський	47,1	57,9
12	Зборівський	61,5	58,3
13	Тернопільський	52,0	60,0
14	Козівський	50,0	61,1
15	Збаразький	66,7	66,7
15	Шумський	66,7	66,7
	м. Тернопіль	45,8	55,0
	Область	48,7	48,6

**Профілактичні огляди населення  
з метою раннього виявлення хворих на туберкульоз  
(на 1000 населення)  
за I півріччя 2007 – 2008 рр.**

Рангові місця	Найменування адміністративної території	Показник на 1000 населення	
		2007	2008
1	Козівський	236,5	469,4
2	Гусятинський	228,8	333,2
3	Теребовлянський	249,1	297,9
4	Заліщицький	302,2	278,4
5	Монастириський	282,2	267,7
6	Підгаєцький	231,5	261,9
7	Підволочиський	238,9	259,5
8	Збаразький	215,4	252,2
9	Борщівський	193,4	235,4
10	Бережанський	253,5	234,5
11	Шумський	180,5	234,2
12	Тернопільський	207,9	232,0
13	Зборівський	195,8	228,1
14	Бучацький	213,1	224,4
15	Ланівецький	231,9	210,3
16	Чортківський	320,5	203,2
17	Кременецький	151,5	150,9
	м. Тернопіль	311,1	232,6
	Область	254,6	255,2

**Своєчасність проведення  
первинного вакцинального комплексу дітям до 1 року (%)  
за I півріччя 2007 - 2008 рр.**

Рангові місця	Найменування адміністративної території	(%)	
		2007	2008
1	Бережанський	100,0	100,0
1	Борщівський	96,6	100,0
1	Заліщицький	100,0	100,0
1	Козівський	100,0	100,0
1	Ланівецький	100,0	100,0
1	Монастириський	100,0	100,0
1	Підволочиський	100,0	100,0
1	Підгаєцький	100,0	100,0
1	Теребовлянський	98,0	100,0
1	Тернопільський	100,0	100,0
2	Гусятинський	95,2	98,5
3	Чортківський	98,6	97,3
4	Зборівський	100,0	97,1
5	Шумський	100,0	97,1
6	Збаразький	100,0	94,3
7	Кременецький	83,6	78,4
8	Бучацький	98,4	32,6
	м. Тернопіль	99,4	92,8
	Область	97,7	91,4

**Охоплення туберкулінодіагностикою дитячого населення  
(на 1000 дітей що підлягають туберкулінодіагностиці )  
за I півріччя 2007 - 2008 рр.**

Рангові місця	Найменування адміністративної території	Показник на 1000 дітей	
		2007	2008
<b>1</b>	<b>Підволочиський</b>	<b>987,4</b>	<b>1031,8</b>
<b>2</b>	<b>Теребовлянський</b>	<b>1183,1</b>	<b>992,4</b>
<b>3</b>	<b>Шумський</b>	<b>562,5</b>	<b>906,1</b>
<b>4</b>	<b>Збараський</b>	<b>1170,4</b>	<b>874,1</b>
<b>5</b>	<b>Борщівський</b>	<b>623,2</b>	<b>869,3</b>
<b>6</b>	<b>Бучацький</b>	<b>1132,6</b>	<b>774,8</b>
<b>7</b>	<b>Підгаєцький</b>	<b>962,6</b>	<b>774,4</b>
<b>8</b>	<b>Тернопільський</b>	<b>1833,9</b>	<b>740,0</b>
<b>9</b>	<b>Монастириський</b>	<b>409,2</b>	<b>739,6</b>
<b>10</b>	<b>Бережанський</b>	<b>751,5</b>	<b>730,1</b>
<b>11</b>	<b>Ланівецький</b>	<b>1062,3</b>	<b>719,1</b>
<b>12</b>	<b>Заліщицький</b>	<b>1061,9</b>	<b>707,6</b>
<b>13</b>	<b>Зборівський</b>	<b>1157,1</b>	<b>610,4</b>
<b>14</b>	<b>Чортківський</b>	<b>1060,0</b>	<b>504,3</b>
<b>15</b>	<b>Кременецький</b>	<b>4378,0</b>	<b>455,7</b>
<b>16</b>	<b>Гусятинський</b>	<b>672,9</b>	<b>250,7</b>
<b>17</b>	<b>Козівський</b>	<b>137,0</b>	<b>106,7</b>
	<b>м. Тернопіль</b>	<b>937,7</b>	<b>835,4</b>
	<b>Область</b>	<b>901,7</b>	<b>703,2</b>

**Захворюваність населення на венеричні захворювання  
Сифіліс  
за I півріччя 2007 - 2008 рр.**

Рангові міся	Найменування адміністративної території	Показник на 10 тис. населення	
		2007	2008
1	Збаразький	0,67	0,00
2	Буцацький	1,08	0,15
2	Теребовлянський	0,58	0,15
3	Бережанський	0,69	0,23
4	Шумський	0,00	0,28
5	Ланівецький	0,00	0,31
5	Монастирський	0,31	0,31
6	Кременецький	0,70	0,42
7	Зборівський	1,52	0,43
8	Підволочиський	0,67	0,44
9	Підгаєцький	0,93	0,47
10	Козівський	0,49	0,49
11	Заліщицький	0,39	0,59
12	Борщівський	0,41	0,82
13	Чортківський	1,78	0,89
14	Тернопільський	0,48	1,28
15	Гусятинський	1,69	1,54
	м. Тернопіль	1,56	0,83
	Область	0,95	0,61

**Захворюваність населення на венеричні захворювання  
Гонорея  
за I півріччя 2007- 2008 рр.**

Рангові місця	Найменування адміністративної території	Показник на 10 тис. населення	
		2007	2008
1	Теребовлянський	0,29	0,00
1	Шумський	2,26	0,00
2	Кременецький	0,14	0,14
3	Козівський	0,49	0,24
4	Збараський	0,84	0,33
5	Чортківський	0,63	0,51
6	Бучацький	0,46	0,62
6	Гусятинський	1,23	0,62
7	Зборівський	0,43	0,65
8	Борщівський	1,24	0,69
9	Заліщицький	1,38	1,18
10	Ланівецький	0,62	1,25
11	Бережанський	2,06	1,37
12	Монастириський	1,84	1,53
13	Підгаєцький	1,40	1,86
14	Підволочиський	2,22	2,67
15	Тернопільський	4,49	3,37
	м. Тернопіль	4,92	1,29
	Область	1,96	0,99

**Захворюваність населення на наркологічні захворювання  
Алкоголізм  
за I півріччя 2007 - 2008 рр.**

Рангові місця	Найменування адміністративної території	Показник на 10 тис. населення	
		2007	2008
1	Підгаєцький	8,8	14,2
2	Підволочиський	9,1	13,4
3	Теребовлянський	7,6	11,1
4	Гусятинський	7,5	11,0
5	Бережанський	7,8	10,5
6	Чортківський	6,7	7,7
7	Бучацький	7,9	7,6
8	Козівський	6,8	7,4
9	Тернопільський	7,0	6,7
10	Шумський	5,9	6,3
11	Збаразький	6,7	6,2
12	Кременецький	4,4	6,0
13	Борщівський	4,7	5,7
14	Ланівецький	4,4	5,6
15	Зборівський	4,3	5,2
16	Монастирський	4,6	4,7
17	Заліщицький	5,8	4,6
	м. Тернопіль	4,3	1,8
	Область	6,0	7,0

**Захворюваність населення на наркологічні захворювання**  
**Алкогольні психози**  
**за I півріччя 2007 – 2008 рр.**

Рангові місця	Найменування адміністративної території	Показник на 10 тис. населення	
		2007	2008
1	Бучацький	1,2	-
2	Бережанський	0,2	0,2
3	Заліщицький	0,5	0,5
4	Монастириський	0,9	0,6
5	Кременецький	1,0	0,7
6	Гусятинський	1,5	0,8
6	Збаразький	0,8	0,8
7	Теребовлянський	0,1	0,9
7	Чортківський	0,9	0,9
8	Зборівський	0,9	1,1
8	Підволочиський	1,8	1,1
9	Ланівецький	0,6	1,3
9	Тернопільський	1,3	1,3
10	Борщівський	1,6	1,4
10	Шумський	1,4	1,4
11	Козівський	1,7	1,5
12	Підгаєцький	1,9	1,9
	м. Тернопіль	0,9	0,6
	Область	1,0	0,8



**Захворюваність населення на наркологічні захворювання  
(Наркоманія і токсикоманія)  
за I півріччя 2007 - 2008 рр.**

Рангові місця	Найменування адміністративної території	Показник на 10 тис. населення	
		2007	2008
1	Бережанський	-	0,9
2	Ланівецький	-	0,3
3	Гусятинський	-	0,2
3	Заліщицький	0,5	0,2
4	Борщівський	0,3	0,1
5	Бучацький	0,5	-
5	Збараський	-	-
5	Зборівський	0,5	-
5	Козівський	-	-
5	Кременецький	-	-
5	Монастирський	-	-
5	Підволочиський	-	-
5	Підгаєцький	-	-
5	Теребовлянський	0,7	-
5	Тернопільський	0,3	-
5	Чортківський	-	-
5	Шумський	-	-
	м. Тернопіль	0,7	0,9
	Область	0,3	0,2

**Рівень первинної інвалідності  
за I півріччя 2007 - 2008 рр.  
(доросле населення)**

Рангові місця	Найменування адміністративної території	Абсолютні числа		Все населення	
		2007	2008	2007	2008
1	Монастириський	49	52	18,74	19,89
2	Бережанський	92	74	26,67	21,45
3	Козівський	85	73	26,22	22,52
4	Ланівецький	65	59	25,58	23,22
5	Заліщицький	103	95	25,56	23,57
6	Бучацький	149	116	30,84	24,01
7	Підгаєцький	43	41	25,30	24,13
8	Кременецький	211	134	38,35	24,35
9	Гусятинський	162	127	31,25	24,50
10	Збараський	169	117	35,84	24,81
11	Шумський	106	70	38,52	25,44
12	Тернопільський	164	124	33,68	25,47
13	Борщівський	182	148	31,52	25,63
14	Зборівський	125	93	34,86	25,94
15	Теребовлянський	182	141	33,63	26,05
16	Підволочиський	124	96	34,87	27,00
17	Чортківський	227	200	36,25	31,94
	м. Тернопіль	569	507	32,72	29,16
	Область	2807	2267	32,11	25,94

**Рівень первинної інвалідності  
осіб працездатного віку  
за I півріччя 2007 - 2008 рр.**

Рангові місця	Найменування адміністративної території	Абсолютні числа		Показник на 10 тис. населення працездатного віку	
		2007	2008	2007	2008
1	Кременецький	90	101	23,96	26,89
2	Ланівецький	50	44	30,99	27,27
3	Шумський	38	50	21,06	27,71
4	Бережанський	75	64	33,33	28,44
5	Козівський	71	61	34,21	29,39
6	Бучацький	109	98	32,74	29,44
7	Монастирський	39	49	22,89	30,33
8	Збаразький	116	97	36,67	30,67
9	Тернопільський	129	109	36,95	31,22
10	Підгаєцький	36	32	35,45	31,51
11	Теребовлянський	133	114	38,04	32,61
12	Заліщицький	79	85	30,42	32,73
13	Чортківський	140	143	32,37	33,07
14	Гусятинський	135	116	39,05	33,56
15	Підволочиський	94	77	41,10	33,67
16	Борщівський	159	130	41,84	34,21
17	Зборівський	95	82	41,78	36,06
	м. Тернопіль	405	437	28,22	30,45
	Область	1993	1889	32,83	31,12

**Робота швидкої медичної допомоги  
за I півріччя 2007 - 2008 рр**

Рангові місця	Найменування адміністративних територій	Всього виїздів		Кількість виїздів на 1 тис. населення	
		2007	2008	2007	2008
1	Бережанський	7572	7634	173,1	173,0
2	Монастириський	4187	5396	128,1	165,1
3	Кременецький	11260	11519	158,4	162,0
4	Теребовлянський	9713	10641	141,6	155,1
5	Підволочиський	5414	6819	120,3	151,5
6	Чортківський	10713	11360	136,0	144,2
7	Гусятинський	9049	9232	139,2	142,0
8	Зборівський	6401	6201	139,2	134,9
9	Борщівський	9744	9722	133,8	133,5
10	Заліщицький	6572	6727	129,6	132,6
11	Тернопільський	7327	7202	117,4	115,4
12	Шумський	3624	3669	102,4	103,7
13	Збаразький	6820	6120	114,1	102,4
14	Козівський	4783	4104	116,4	99,9
15	Бучацький	7719	6284	119,5	97,3
16	Підгаєцький	1685	1929	78,5	89,9
17	Ланівецький	2600	2650	81,0	82,5
	м. Тернопіль	37201	37525	170,9	172,4
	Область	152384	154734	135,7	139,5

**Структура виїздів швидкої медичної допомоги  
до хворих за I півріччя 2008 року**

Назва району	Всього виїздів	Кількість виїздів на 1 тис.нас	Структура виїздів												
			Нещасні випадки і травми			Раптові захворювання і стани			Пологи та патологія вагітних на 1000 населення(к-ть )	Інші захворювання		Перевезення хворих і потерпілих		Безрезультатні виїзди	
			К-ть	%	На 1 тис. нас	К-ть	%	На 1 тис. нас		К-ть	На 1 тис. нас	К-ть	%	К-ть	%
<b>Бережанський</b>	7634	173,0	198	2,6	4,5	6721	88,0	152,3	0,39	196	4,4	463	6,1	39	0,5
<b>Борщівський</b>	9722	133,5	205	2,1	2,8	8085	83,2	111,0	0,14	309	4,2	679	7,0	434	4,5
<b>Бучацький</b>	6284	97,3	232	3,7	3,6	5395	85,9	83,5	0,40	189	2,9	251	4,0	191	3,0
<b>Гусятинський</b>	9232	142,0	253	2,7	3,9	8107	87,8	124,7	0,22	125	1,9	633	6,9	100	1,1
<b>Заліщицький</b>	6727	132,6	157	2,3	3,1	5736	85,3	113,1	0,30	172	3,4	392	5,8	255	3,8
<b>Збаразький</b>	6120	102,4	292	4,8	4,9	4811	78,6	80,5	0,69	184	3,1	452	7,4	340	5,6
<b>Зборівський</b>	6201	134,9	298	4,8	6,5	5248	84,6	114,1	0,33	165	3,6	331	5,3	144	2,3
<b>Козівський</b>	4104	99,9	139	3,4	3,4	3436	83,7	83,6	0,10	87	2,1	162	3,9	276	6,7
<b>Кременецький</b>	11519	162,0	319	2,8	4,5	10243	88,9	144,1	0,51	335	4,7	108	0,9	478	4,1
<b>Ланівецький</b>	2650	82,5	100	3,8	3,1	2390	90,2	74,4	0,40	82	2,6	45	1,7	20	0,8
<b>Монастириський</b>	5396	165,1	144	2,7	4,4	4297	79,6	131,5	0,49	350	10,7	221	4,1	368	6,8
<b>Підволочиський</b>	6819	151,5	241	3,5	5,4	5842	85,7	129,8	0,36	153	3,4	254	3,7	313	4,6
<b>Підгаєцький</b>	1929	89,9	138	7,2	6,4	1671	86,6	77,8	1,40	23	1,1	47	2,4	20	1,0
<b>Теребовлянський</b>	10641	155,1	363	3,4	5,3	8657	81,4	126,2	0,50	471	6,9	509	4,8	607	5,7
<b>Тернопільський</b>	7202	115,4	209	2,9	3,3	6047	84,0	96,9	0,35	170	2,7	332	4,6	422	5,9
<b>Чортківський</b>	11360	144,2	363	3,2	4,6	9712	85,5	123,3	0,43	340	4,3	511	4,5	400	3,5
<b>Шумський</b>	3669	103,7	181	4,9	5,1	3113	84,8	88,0	1,47	88	2,5	117	3,2	118	3,2
<b>м. Тернопіль</b>	37525	172,4	2152	5,7	9,9	30770	82,0	141,4	1,44	1305	6,0	1499	4,0	1485	4,0
<b>Область</b>	154734	139,5	5984	3,9	5,4	130281	84,2	117,4	0,64	4744	4,3	7006	4,5	6010	3,9

## **Розділ III**

### **Мережа закладів охорони здоров'я, медичні кадри**

**Забезпеченість ліжками на 10 тис. населення**

<b>Рангові місця</b>	<b>Найменування адміністративної території</b>	<b>I півріччя 2007 р. кількість ліжок</b>	<b>Забезпеч. на 10 тис. населення</b>	<b>I півріччя 2008 р. кількість ліжок</b>	<b>Забезпеч. на 10 тис. населення</b>
1	Тернопільський	235	37,7	235	37,5
2	Збараський	285	47,7	285	47,9
3	Борщівський	360	49,4	360	49,8
4	Гусятинський	345	53,1	345	53,5
5	Підволочиський	240	53,3	240	53,6
6	Теребовлянський	365	53,2	365	53,6
7	Козівський	220	53,6	220	53,9
8	Чортківський	425	54,0	425	54,5
9	Зборівський	250	54,4	250	54,7
10	Бучацький	363	56,2	363	56,3
11	Бережанський	245	56,0	245	56,5
12	Ланівецький	183	57,0	183	57,5
13	Монастириський	186	56,9	186	57,7
14	Кременецький	419	58,9	419	59,4
15	Заліщицький	300	59,2	300	59,8
16	Підгаєцький	130	60,6	130	61,5
17	Шумський	235	66,4	235	67,0
	м. Тернопіль	1370	63,0	1140	52,6
	Область	9846	88,8	9811	89,0

**Використання ліжкового фонду  
за I півріччя 2007 - 2008 рр.  
(зайнятість ліжка)**

Рангові місця	Найменування адміністративної території	Зайнятість ліжка (в днях)	
		2007	2008
1	Бережанський	175,5	180,9
2	Збаразький	183,7	180,4
3	Зборівський	172,0	180,1
4	Монастириський	176,7	178,9
5	Шумський	177,7	177,3
6	Чортківський	177,7	177,1
7	Гусятинський	192,3	176,9
8	Теребовлянський	175,0	174,3
9	Козівський	176,7	171,1
10	Заліщицький	172,3	170,1
11	Ланівецький	171,4	170,0
12	Борщівський	174,5	169,1
13	Підгаєцький	171,9	168,7
14	Підволочиський	173,8	167,0
15	Кременецький	169,6	166,7
16	Бучацький	170,8	166,2
17	Тернопільський	157,3	160,2
	м. Тернопіль	164,2	159,3
	Область	175,6	171,7



**Використання ліжкового фонду  
за I півріччя 2007 - 2008 рр.  
(середня тривалість перебування хворого на ліжку)**

Рангові місця	Найменування адміністративної території	Середня тривалість перебування	
		2007	2008
1	Шумський	11,0	10,5
2	Кременецький	11,0	10,6
2	Підгаєцький	11,1	10,6
3	Борщівський	10,6	10,7
3	Заліщицький	10,5	10,7
3	Ланівецький	11,0	10,7
4	Монастириський	10,9	10,8
5	Бережанський	10,9	10,9
5	Бучацький	10,9	10,9
5	Чортківський	11,3	10,9
6	Підволочиський	10,9	11,0
7	Збаразький	10,8	11,1
8	Тернопільський	11,7	11,3
9	Гусятинський	11,7	11,4
9	Теребовлянський	11,4	11,4
10	Зборівський	11,2	11,5
10	Козівський	11,3	11,5
	м. Тернопіль	11,5	11,8
	Область	13,2	13,0

**Використання ліжкового фонду  
за I півріччя 2007 - 2008 рр.  
(ліжко-днів на 1 тис. населення)**

Рангові місця	Найменування адміністративної території	Ліжко-днів на 1000 населення	
		2007	2008
<b>1</b>	<b>Шумський</b>	<b>1180,3</b>	<b>1187,0</b>
<b>2</b>	<b>Підгаєцький</b>	<b>1040,7</b>	<b>1037,9</b>
<b>3</b>	<b>Монастириський</b>	<b>1005,3</b>	<b>1032,2</b>
<b>4</b>	<b>Заліщицький</b>	<b>1018,9</b>	<b>1003,1</b>
<b>5</b>	<b>Зборівський</b>	<b>935,0</b>	<b>979,0</b>
<b>6</b>	<b>Ланівецький</b>	<b>976,9</b>	<b>977,4</b>
<b>7</b>	<b>Кременецький</b>	<b>970,1</b>	<b>975,1</b>
<b>8</b>	<b>Бережанський</b>	<b>932,6</b>	<b>968,8</b>
<b>9</b>	<b>Чортківський</b>	<b>958,8</b>	<b>965,0</b>
<b>10</b>	<b>Гусятинський</b>	<b>1007,3</b>	<b>946,0</b>
<b>11</b>	<b>Козівський</b>	<b>943,4</b>	<b>921,8</b>
<b>11</b>	<b>Теребовлянський</b>	<b>905,9</b>	<b>921,8</b>
<b>12</b>	<b>Бучацький</b>	<b>919,8</b>	<b>905,0</b>
<b>13</b>	<b>Підволочиський</b>	<b>919,4</b>	<b>895,5</b>
<b>14</b>	<b>Збаразький</b>	<b>866,9</b>	<b>864,6</b>
<b>15</b>	<b>Борщівський</b>	<b>815,2</b>	<b>842,0</b>
<b>16</b>	<b>Тернопільський</b>	<b>592,6</b>	<b>600,0</b>
	<b>м. Тернопіль</b>	<b>990,4</b>	<b>821,7</b>
	<b>Область</b>	<b>1525,5</b>	<b>1514,3</b>

**Забезпеченість ліжками денних стаціонарів  
за I півріччя 2007- 2008 рр.**

Рангові місця	Найменування адміністративної території	На 10 тис. населення	
		2007	2008
<b>1</b>	<b>Заліщицький</b>	<b>19,7</b>	<b>19,9</b>
<b>2</b>	<b>Монастириський</b>	<b>18,4</b>	<b>18,6</b>
<b>3</b>	<b>Підгаєцький</b>	<b>16,3</b>	<b>16,6</b>
<b>4</b>	<b>Чортківський</b>	<b>15,8</b>	<b>15,9</b>
<b>5</b>	<b>Збараський</b>	<b>15,6</b>	<b>15,6</b>
<b>6</b>	<b>Борщівський</b>	<b>14,1</b>	<b>15,2</b>
<b>7</b>	<b>Ланівецький</b>	<b>14,3</b>	<b>15,1</b>
<b>8</b>	<b>Зборівський</b>	<b>13,9</b>	<b>14,0</b>
<b>9</b>	<b>Гусятинський</b>	<b>13,4</b>	<b>13,8</b>
<b>10</b>	<b>Шумський</b>	<b>12,7</b>	<b>12,8</b>
<b>11</b>	<b>Бережанський</b>	<b>12,6</b>	<b>12,7</b>
<b>11</b>	<b>Підволочиський</b>	<b>11,6</b>	<b>12,7</b>
<b>12</b>	<b>Бучацький</b>	<b>11,9</b>	<b>12,4</b>
<b>13</b>	<b>Теребовлянський</b>	<b>11,8</b>	<b>12,1</b>
<b>14</b>	<b>Тернопільський</b>	<b>12,0</b>	<b>12,0</b>
<b>15</b>	<b>Кременецький</b>	<b>11,8</b>	<b>11,9</b>
<b>16</b>	<b>Козівський</b>	<b>10,7</b>	<b>10,8</b>
	<b>м. Тернопіль</b>	<b>7,9</b>	<b>8,4</b>
	<b>Область</b>	<b>13,7</b>	<b>14,0</b>

**Відвідування в денні стаціонари  
за I півріччя 2007 - 2008 рр.**

Рангові місця	Найменування адміністративної території	Відвідування в денні стаціонари	
		2007	2008
<b>1</b>	<b>Бережанський</b>	<b>18176</b>	<b>18205</b>
<b>2</b>	<b>Борщівський</b>	<b>24089</b>	<b>27874</b>
<b>3</b>	<b>Бучацький</b>	<b>20537</b>	<b>27918</b>
<b>4</b>	<b>Гусятинський</b>	<b>19186</b>	<b>19242</b>
<b>5</b>	<b>Заліщицький</b>	<b>24649</b>	<b>27192</b>
<b>6</b>	<b>Збаразький</b>	<b>24402</b>	<b>25093</b>
<b>7</b>	<b>Зборівський</b>	<b>15977</b>	<b>16262</b>
<b>8</b>	<b>Козівський</b>	<b>18744</b>	<b>22674</b>
<b>9</b>	<b>Кременецький</b>	<b>16864</b>	<b>14650</b>
<b>10</b>	<b>Ланівецький</b>	<b>8683</b>	<b>10647</b>
<b>11</b>	<b>Монастириський</b>	<b>14760</b>	<b>13961</b>
<b>12</b>	<b>Підволочиський</b>	<b>13329</b>	<b>11076</b>
<b>13</b>	<b>Підгаєцький</b>	<b>11097</b>	<b>12330</b>
<b>14</b>	<b>Теребовлянський</b>	<b>17120</b>	<b>20181</b>
<b>15</b>	<b>Тернопільський</b>	<b>17322</b>	<b>13215</b>
<b>16</b>	<b>Чортківський</b>	<b>35598</b>	<b>34909</b>
<b>17</b>	<b>Шумський</b>	<b>9451</b>	<b>11698</b>
	<b>м. Тернопіль</b>	<b>38027</b>	<b>39548</b>
	<b>Область</b>	<b>361368</b>	<b>382919</b>

**Використання ліжкового фонду  
денних стаціонарів за I півріччя 2007 - 2008 рр.**

Рангові місця	Найменування адміністративної території	Відвідувань на 1000 населення	
		2007	2008
1	Підгаєцький	516,9	583,4
2	Козівський	456,2	555,8
3	Заліщицький	486,0	541,9
4	Чортківський	452,0	447,5
5	Монастириський	451,6	433,0
6	Бучацький	318,0	432,8
7	Збараський	408,2	421,9
8	Бережанський	415,6	419,5
9	Борщівський	330,7	385,6
10	Зборівський	347,5	356,0
11	Ланівецький	270,5	334,6
12	Шумський	267,2	333,3
13	Гусятинський	295,1	298,3
14	Теребовлянський	249,6	296,0
15	Підволочиський	296,2	247,6
16	Тернопільський	277,6	210,6
17	Кременецький	237,2	207,7
	м. Тернопіль	174,7	182,4
	Область	325,9	347,4

**Розгорнуто стаціонарів вдома  
за I півріччя 2007 - 2008 рр.**

Рангові місця	Найменування адміністративної території	На 10 тис. населення	
		2007	2008
<b>1</b>	<b>Підгаєцький</b>	<b>11,2</b>	<b>11,4</b>
<b>2</b>	<b>Заліщицький</b>	<b>8,5</b>	<b>8,6</b>
<b>3</b>	<b>Ланівецький</b>	<b>8,1</b>	<b>8,5</b>
<b>4</b>	<b>Гусятинський</b>	<b>6,6</b>	<b>7,5</b>
<b>4</b>	<b>Теребовлянський</b>	<b>7,2</b>	<b>7,5</b>
<b>5</b>	<b>Чортківський</b>	<b>7,1</b>	<b>7,2</b>
<b>6</b>	<b>Монастириський</b>	<b>6,7</b>	<b>6,8</b>
<b>7</b>	<b>Кременецький</b>	<b>6,6</b>	<b>6,7</b>
<b>8</b>	<b>Бережанський</b>	<b>6,4</b>	<b>6,5</b>
<b>8</b>	<b>Борщівський</b>	<b>5,9</b>	<b>6,5</b>
<b>8</b>	<b>Підволочиський</b>	<b>6,0</b>	<b>6,5</b>
<b>9</b>	<b>Збараський</b>	<b>6,4</b>	<b>6,4</b>
<b>10</b>	<b>Зборівський</b>	<b>6,3</b>	<b>6,3</b>
<b>11</b>	<b>Бучацький</b>	<b>6,0</b>	<b>6,2</b>
<b>12</b>	<b>Козівський</b>	<b>5,9</b>	<b>5,9</b>
<b>12</b>	<b>Тернопільський</b>	<b>5,9</b>	<b>5,9</b>
<b>13</b>	<b>Шумський</b>	<b>5,7</b>	<b>5,7</b>
	<b>м. Тернопіль</b>	<b>8,0</b>	<b>8,1</b>
	<b>Область</b>	<b>7,0</b>	<b>7,1</b>

**Використання стаціонарів вдома  
за I півріччя 2007 - 2008 рр.**

<b>Рангові місця</b>	<b>Найменування адміністративної території</b>	<b>Проліковано хворих в одному стаціонарі</b>	
		<b>2007</b>	<b>2008</b>
<b>1</b>	<b>Шумський</b>	<b>63,4</b>	<b>80,0</b>
<b>2</b>	<b>Заліщицький</b>	<b>65,4</b>	<b>72,7</b>
<b>3</b>	<b>Козівський</b>	<b>61,8</b>	<b>71,8</b>
<b>4</b>	<b>Ланівецький</b>	<b>66,9</b>	<b>69,2</b>
<b>5</b>	<b>Монастириський</b>	<b>79,9</b>	<b>69,1</b>
<b>6</b>	<b>Підгаєцький</b>	<b>56,3</b>	<b>65,3</b>
<b>7</b>	<b>Чортківський</b>	<b>57,2</b>	<b>63,9</b>
<b>8</b>	<b>Бережанський</b>	<b>53,4</b>	<b>63,4</b>
<b>9</b>	<b>Тернопільський</b>	<b>59,8</b>	<b>62,2</b>
<b>10</b>	<b>Бучацький</b>	<b>40,1</b>	<b>59,9</b>
<b>11</b>	<b>Збараський</b>	<b>52,5</b>	<b>58,5</b>
<b>12</b>	<b>Гусятинський</b>	<b>56,2</b>	<b>56,5</b>
<b>13</b>	<b>Зборівський</b>	<b>50,7</b>	<b>52,7</b>
<b>14</b>	<b>Теребовлянський</b>	<b>34,8</b>	<b>47,3</b>
<b>15</b>	<b>Борщівський</b>	<b>37,4</b>	<b>36,9</b>
<b>16</b>	<b>Підволочиський</b>	<b>50,5</b>	<b>32,8</b>
<b>17</b>	<b>Кременецький</b>	<b>32,4</b>	<b>32,0</b>
	<b>м. Тернопіль</b>	<b>21,5</b>	<b>22,0</b>
	<b>Область</b>	<b>45,1</b>	<b>48,9</b>

**Відвідування на 1 жителя  
за I півріччя 2007 - 2008 рр.**

Рангові місця	Найменування адміністративної території	Відвідування на 1 жителя	
		2007	2008
<b>1</b>	<b>Заліщицький</b>	<b>6,2</b>	<b>6,3</b>
<b>1</b>	<b>Козівський</b>	<b>6,6</b>	<b>6,3</b>
<b>2</b>	<b>Бережанський</b>	<b>5,8</b>	<b>6,1</b>
<b>2</b>	<b>Бучацький</b>	<b>5,7</b>	<b>6,1</b>
<b>2</b>	<b>Збараський</b>	<b>5,9</b>	<b>6,1</b>
<b>3</b>	<b>Чортківський</b>	<b>5,8</b>	<b>6,0</b>
<b>4</b>	<b>Монастириський</b>	<b>6,2</b>	<b>5,9</b>
<b>4</b>	<b>Шумський</b>	<b>5,6</b>	<b>5,9</b>
<b>5</b>	<b>Гусятинський</b>	<b>5,4</b>	<b>5,8</b>
<b>6</b>	<b>Зборівський</b>	<b>5,6</b>	<b>5,7</b>
<b>7</b>	<b>Ланівецький</b>	<b>5,5</b>	<b>5,6</b>
<b>7</b>	<b>Підгаєцький</b>	<b>5,7</b>	<b>5,6</b>
<b>8</b>	<b>Борщівський</b>	<b>5,3</b>	<b>5,5</b>
<b>8</b>	<b>Підволочиський</b>	<b>5,6</b>	<b>5,5</b>
<b>9</b>	<b>Теребовлянський</b>	<b>4,8</b>	<b>5,3</b>
<b>10</b>	<b>Кременецький</b>	<b>5,0</b>	<b>5,0</b>
<b>11</b>	<b>Тернопільський</b>	<b>5,9</b>	<b>4,9</b>
	<b>м. Тернопіль</b>	<b>5,4</b>	<b>5,4</b>
	<b>Область</b>	<b>5,7</b>	<b>5,8</b>



**Сімейні лікарі  
за I півріччя 2007 - 2008 рр.  
(зв. Ф.20)**

№ п\п	Найменування адміністративної території	Штатні		Зайняті		Фізичні особи	
		2007	2008	2007	2008	2007	2008
1	Бережанський	18,0	18,0	16,75	16,75	14	15
2	Борщівський	25,0	29,0	23,0	26,0	21	25
3	Буцацький	25,0	25,0	21,0	23,5	21	22
4	Гусятинський	23,5	26,5	21,5	23,0	21	23
5	Заліщицький	32,25	32,25	32,25	29,0	27	23
6	Збаразький	29,0	29,5	26,5	26,25	26	23
7	Зборівський	24,0	23,0	21,0	19,0	17	18
8	Козівський	16,0	19,25	16,0	17,0	14	17
9	Кременецький	32,0	32,75	24,5	22,0	19	20
10	Ланівецький	17,5	18,0	14,5	14,0	8	11
11	Монастирський	17,0	17,0	16,5	16,5	15	14
12	Підволочиський	18,5	19,5	17,5	17,5	17	17
13	Підгаєцький	10,0	8,25	9,0	8,0	8	7
14	Теребовлянський	48,0	39,5	38,25	29,5	33	25
15	Тернопільський	25,0	25,0	24,0	24,5	23	24
16	Чортківський	35,25	36,25	33,25	33,25	31	32
17	Шумський	13,75	13,75	9,0	9,0	9	9
	м. Тернопіль	56,0	61,0	56,0	61,0	56	61
	Область	465,75	473,5	420,5	415,75	380	386

## **Розділ IV**

### **Медична допомога вагітним і породіллям, жінкам та дітям**

**Захворюваність новонароджених  
на 1000 народжених живими  
за I півріччя 2007 - 2008 рр.**

Рангові місця	Найменування адміністративної території	Показник на 1000 народжених живими	
		2007	2008
1	Ланівецький	232,1	375,0
2	Монастириський	344,8	315,2
3	Зборівський	366,4	290,6
4	Бучацький	226,5	287,5
5	Козівський	254,6	284,1
6	Підволочиський	228,3	281,8
7	Гусятинський	231,1	272,7
8	Борщівський	156,3	251,6
9	Шумський	214,3	206,1
10	Бережанський	192,6	196,1
11	Підгаєцький	214,3	195,9
12	Чортківський	182,1	189,4
13	Заліщицький	175,0	185,8
14	Збаразький	176,7	162,7
15	Теребовлянський	220,6	161,5
16	Кременецький	133,7	132,6
	Перинатальний центр «Мати і дитина»	192,6	198,3
	Пологовий будинок № 2 м. Тернопіль	184,1	193,1
	Область	169,0	210,1

**Число пологів в пологових стаціонарах області  
за I півріччя 2007- 2008 рр.**

Рангові місця	Найменування адміністративної території	Всього пологів	
		2007	2008
1	Кременецький	375	360
2	Збараський	296	330
3	Борщівський	258	312
4	Чортківський	333	299
5	Бучацький	288	248
6	Гусятинський	235	238
7	Заліщицький	162	184
8	Підволочиський	183	181
9	Шумський	167	165
10	Теребовлянський	204	161
11	Бережанський	161	153
12	Ланівецький	111	120
13	Зборівський	130	117
14	Підгаєцький	83	97
15	Монастириський	90	92
16	Козівський	110	88
	Перинатальний центр «Мати і дитина»	1287	1375
	Пологовий будинок № 2 м. Тернопіль	1258	1303
	Область	5731	5822

**Родовий травматизм  
за I півріччя 2007 - 2008 рр.**

Рангові місця	Найменування адміністративної території	Показник на на 1000 народжених живими	
		2007	2008
<b>1</b>	<b>Гусятинський</b>	-	-
<b>1</b>	<b>Збаразький</b>	-	-
<b>1</b>	<b>Зборівський</b>	-	-
<b>1</b>	<b>Козівський</b>	-	-
<b>1</b>	<b>Монастириський</b>	-	-
<b>1</b>	<b>Підволочиський</b>	-	-
<b>1</b>	<b>Підгаєцький</b>	-	-
<b>1</b>	<b>Шумський</b>	<b>11,9</b>	-
<b>1</b>	<b>Бучацький</b>	<b>17,4</b>	-
<b>1</b>	<b>Ланівецький</b>	<b>17,8</b>	-
<b>2</b>	<b>Чортківський</b>	<b>9,0</b>	<b>10,0</b>
<b>3</b>	<b>Заліщицький</b>	<b>12,5</b>	<b>10,9</b>
<b>4</b>	<b>Кременецький</b>	<b>10,7</b>	<b>11,1</b>
<b>5</b>	<b>Теребовлянський</b>	<b>9,8</b>	<b>12,4</b>
<b>6</b>	<b>Борщівський</b>	-	<b>12,8</b>
<b>7</b>	<b>Бережанський</b>	<b>12,4</b>	<b>13,1</b>
	<b>Перинатальний центр «Мати і дитина»</b>	<b>19,1</b>	<b>15,1</b>
	<b>Пологовий будинок № 1 м. Тернопіль</b>	<b>15,5</b>	<b>17,2</b>
	<b>Область</b>	<b>11,5</b>	<b>10,4</b>

**Обстеження дітей на фенілкетонурию  
за I півріччя 2007 - 2008 рр.**

Рангові місця	Найменування адміністративної території	Показник, %	
		2007	2008
1	Заліщицький	100,0	100,0
1	Збаразький	100,0	100,0
1	Теребовлянський	100,0	100,0
1	Зборівський	99,2	100,0
1	Монастириський	98,8	100,0
2	Гусятинський	100,0	99,6
6	Підволочиський	97,8	99,5
4	Борщівський	98,1	99,4
5	Бережанський	98,1	99,3
6	Ланівецький	100,0	99,2
7	Підгаєцький	100,0	99,1
8	Козівський	100,0	98,9
9	Шумський	99,4	98,8
10	Чортківський	97,9	98,7
11	Кременецький	99,2	97,5
12	Бучацький	98,9	96,0
	Перинатальний центр «Мати і дитина»	97,8	98,7
	Пологовий будинок № 2 м. Тернопіль	99,2	99,2
	Область	99,0	98,9

## **Розділ V**

### **Фінансування охорони здоров'я**

**Фінансування на одного жителя  
за I півріччя 2007 - 2008 рр.**

Рангові місця	Найменування адміністративної території	Профінансовано за I півріччя (тис. грн.)	
		2007	2008
<b>1</b>	<b>Підгасцький</b>	<b>118,8</b>	<b>169,6</b>
<b>2</b>	<b>Ланівецький</b>	<b>106,8</b>	<b>161,5</b>
<b>3</b>	<b>Заліщицький</b>	<b>113,9</b>	<b>160,3</b>
<b>4</b>	<b>Гусятинський</b>	<b>116,0</b>	<b>159,7</b>
<b>5</b>	<b>Монастириський</b>	<b>106,6</b>	<b>156,2</b>
<b>6</b>	<b>Чортківський</b>	<b>110,4</b>	<b>154,7</b>
<b>7</b>	<b>Підволочиський</b>	<b>101,8</b>	<b>154,3</b>
<b>8</b>	<b>Шумський</b>	<b>108,4</b>	<b>151,2</b>
<b>9</b>	<b>Бережанський</b>	<b>102,6</b>	<b>150,0</b>
<b>10</b>	<b>Борщівський</b>	<b>106,2</b>	<b>149,6</b>
<b>11</b>	<b>Козівський</b>	<b>99,2</b>	<b>145,3</b>
<b>12</b>	<b>Зборівський</b>	<b>101,2</b>	<b>144,6</b>
<b>13</b>	<b>Кременецький</b>	<b>102,4</b>	<b>144,1</b>
<b>14</b>	<b>Збаразький</b>	<b>92,4</b>	<b>144,0</b>
<b>15</b>	<b>Бучацький</b>	<b>98,7</b>	<b>140,4</b>
<b>16</b>	<b>Теребовлянський</b>	<b>97,2</b>	<b>138,2</b>
<b>17</b>	<b>Тернопільський</b>	<b>100,0</b>	<b>131,0</b>
	<b>м. Тернопіль</b>	<b>111,5</b>	<b>149,9</b>
	<b>Область</b>	<b>157,2</b>	<b>222,7</b>



**Надходження позабюджетних коштів  
за I півріччя 2007 - 2008 рр**

Рангове місце	Найменування адміністративної території	Залучено на 1 жителя	
		2007	2008
1	Тернопільський	6,74	8,80
2	Заліщицький	5,78	8,07
3	Збаразький	2,52	5,76
4	Кременецький	3,90	5,51
5	Монастириський	5,09	5,02
6	Підволочиський	3,16	4,83
7	Шумський	2,90	4,77
8	Чортківський	3,71	4,28
9	Гусятинський	10,14	4,17
10	Козівський	3,75	4,16
11	Зборівський	2,62	3,89
12	Ланівецький	3,39	3,74
13	Теребовлянський	1,17	3,50
14	Бучацький	2,15	2,32
15	Бережанський	2,34	2,03
16	Підгасцький	1,31	1,83
17	Борщівський	1,63	1,21
	м.Тернопіль	11,26	12,64
	Область	8,63	10,42

**Вартість одного ліжко-дня по харчуванню (по фактичних витратах)  
за I півріччя 2007 – 2008 рр.**

Рангові місця	Найменування адміністративної території	Вартість 1 ліжко-дня по харчуванню (всього, грн)	
		2007	2008
<b>1</b>	<b>Гусятинський</b>	<b>4,14</b>	<b>5,51</b>
<b>2</b>	<b>Борщівський</b>	<b>4,54</b>	<b>5,01</b>
<b>3</b>	<b>Теребовлянський</b>	<b>3,40</b>	<b>4,60</b>
<b>4</b>	<b>Шумський</b>	<b>3,72</b>	<b>4,32</b>
<b>5</b>	<b>Бережанський</b>	<b>2,21</b>	<b>4,26</b>
<b>5</b>	<b>Чортківський</b>	<b>3,49</b>	<b>4,26</b>
<b>6</b>	<b>Буцацький</b>	<b>2,75</b>	<b>4,21</b>
<b>7</b>	<b>Збаразький</b>	<b>3,42</b>	<b>3,91</b>
<b>8</b>	<b>Зборівський</b>	<b>2,58</b>	<b>3,88</b>
<b>9</b>	<b>Заліщицький</b>	<b>2,97</b>	<b>3,62</b>
<b>10</b>	<b>Підгаєцький</b>	<b>2,65</b>	<b>3,58</b>
<b>11</b>	<b>Монастириський</b>	<b>2,36</b>	<b>3,57</b>
<b>12</b>	<b>Кременецький</b>	<b>3,15</b>	<b>3,51</b>
<b>13</b>	<b>Підволочиський</b>	<b>2,21</b>	<b>3,44</b>
<b>14</b>	<b>Тернопільський</b>	<b>3,38</b>	<b>3,33</b>
<b>15</b>	<b>Ланівецький</b>	<b>2,28</b>	<b>2,75</b>
<b>16</b>	<b>Козівський</b>	<b>1,99</b>	<b>2,28</b>
	<b>м. Тернопіль</b>	<b>3,02</b>	<b>4,11</b>
	<b>Область</b>	<b>4,79</b>	<b>5,60</b>

**Вартість одного ліжка-дня по медикаментах  
за I півріччя 2007 – 2008 рр.**

Рангові місця	Найменування адміністративної території	Вартість 1 ліжка-дня по медикаментах (всього, грн)	
		2007	2008
<b>1</b>	<b>Чортківський</b>	<b>7,08</b>	<b>6,16</b>
<b>2</b>	<b>Збаразький</b>	<b>3,21</b>	<b>5,00</b>
<b>3</b>	<b>Монастириський</b>	<b>4,05</b>	<b>4,60</b>
<b>4</b>	<b>Теребовлянський</b>	<b>3,95</b>	<b>4,60</b>
<b>5</b>	<b>Тернопільський</b>	<b>3,33</b>	<b>4,43</b>
<b>6</b>	<b>Зборівський</b>	<b>3,23</b>	<b>4,06</b>
<b>7</b>	<b>Заліщицький</b>	<b>3,61</b>	<b>3,92</b>
<b>8</b>	<b>Борщівський</b>	<b>2,91</b>	<b>3,62</b>
<b>9</b>	<b>Підволочиський</b>	<b>2,55</b>	<b>3,22</b>
<b>10</b>	<b>Підгаєцький</b>	<b>2,36</b>	<b>3,06</b>
<b>11</b>	<b>Бережанський</b>	<b>1,48</b>	<b>2,93</b>
<b>12</b>	<b>Бучацький</b>	<b>2,03</b>	<b>2,44</b>
<b>13</b>	<b>Ланівецький</b>	<b>1,70</b>	<b>2,33</b>
<b>14</b>	<b>Кременецький</b>	<b>2,06</b>	<b>2,09</b>
<b>15</b>	<b>Шумський</b>	<b>2,39</b>	<b>2,03</b>
<b>16</b>	<b>Гусятинський</b>	<b>1,56</b>	<b>1,89</b>
<b>17</b>	<b>Козівський</b>	<b>1,55</b>	<b>1,68</b>
	<b>м. Тернопіль</b>	<b>5,51</b>	<b>14,31</b>
	<b>Область</b>	<b>5,98</b>	<b>8,04</b>

**Фінансування медичної галузі  
за I півріччя 2007 - 2008 рр.**

Рангові місця	Найменування адміністративної території	Профінансовано за I півріччя (тис. грн.)	
		2007	2008
<b>1</b>	<b>Чортківський</b>	<b>8610,0</b>	<b>11957,5</b>
<b>2</b>	<b>Борщівський</b>	<b>7679,6</b>	<b>10726,3</b>
<b>3</b>	<b>Гусятинський</b>	<b>7504,3</b>	<b>10249,8</b>
<b>4</b>	<b>Кременецький</b>	<b>7241,1</b>	<b>10129,4</b>
<b>5</b>	<b>Теребовлянський</b>	<b>6696,0</b>	<b>9477,2</b>
<b>6</b>	<b>Бучацький</b>	<b>6356,4</b>	<b>8997,5</b>
<b>7</b>	<b>Збаразький</b>	<b>5486,3</b>	<b>8525,3</b>
<b>8</b>	<b>Тернопільський</b>	<b>6293,2</b>	<b>8306,4</b>
<b>9</b>	<b>Заліщицький</b>	<b>5775,3</b>	<b>8051,3</b>
<b>10</b>	<b>Підволочиський</b>	<b>4540,3</b>	<b>6837,7</b>
<b>11</b>	<b>Зборівський</b>	<b>4626,4</b>	<b>6535,1</b>
<b>12</b>	<b>Бережанський</b>	<b>4485,2</b>	<b>6513,4</b>
<b>13</b>	<b>Козівський</b>	<b>4047,3</b>	<b>5870,2</b>
<b>14</b>	<b>Шумський</b>	<b>3804,8</b>	<b>5276,4</b>
<b>15</b>	<b>Ланівецький</b>	<b>3385,2</b>	<b>5069,6</b>
<b>16</b>	<b>Монастириський</b>	<b>3432,3</b>	<b>4967,3</b>
<b>17</b>	<b>Підгасцький</b>	<b>2518,2</b>	<b>3527,7</b>
	<b>м. Тернопіль</b>	<b>24341,6</b>	<b>32583,7</b>
	<b>Область</b>	<b>173797,4</b>	<b>244661,3</b>

**Надходження коштів на пільгове зубне протезування  
за I півріччя 2007 – 2008 рр.**

Рангові місця	Найменування адміністративної території	Фактично запротезовано (тис. грн)	
		2007	2008
1	Чортківський	29,7	30,0
2	Тернопільський	24,0	24,0
3	Збараський	11,8	20,9
4	Гусятинський	17,4	20,3
5	Бучацький	10,0	18,3
6	Теребовлянський	5,3	16,3
7	Заліщицький	13,5	12,8
8	Бережанський	7,5	9,9
9	Зборівський	6,6	9,0
10	Кременецький	8,0	8,4
11	Борщівський	6,4	6,4
12	Козівський	4,0	6,0
13	Ланівецький	4,4	3,3
14	Підгаєцький	3,5	2,2
15	Монастирський	0,6	1,2
16	Підволочиський	-	-
16	Шумський	-	-
	м. Тернопіль	243,0	220,0
	Область	426,7	433,1

**Аналіз використання коштів з місцевих бюджетів  
на пільгові медикаменти із розрахунку на 1 пільговика в місяць  
за I півріччя 2007 - 2008 рр**

Рангові місця	Найменування адміністративної території	Фактично отримано медикаментів (тис. грн.)		Кошти, що припадають на 1 пільговика в місяць(грн.)	
		2007	2008	2007	2008
1	Бережанський	78,5	26,4	0,98	0,35
2	Борщівський	125,5	80,2	0,91	0,54
3	Бучацький	194,6	51,9	1,31	0,45
4	Гусятинський	142,0	70,7	1,50	0,63
5	Заліщицький	94,6	33,4	0,49	0,17
6	Збаразький	137,6	46,8	1,25	0,42
7	Зборівський	97,0	60,6	1,04	0,64
8	Козівський	47,0	5,7	0,55	0,08
9	Кременецький	61,5	65,9	0,34	0,24
10	Ланівецький	44,2	26,8	0,83	0,51
11	Монастириський	37,4	26,0	0,36	0,46
12	Підволочиський	80,1	20,4	0,61	0,15
13	Підгаєцький	34,4	14,7	0,87	0,37
14	Теребовлянський	182,1	166,2	1,40	1,26
15	Тернопільський	99,2	64,6	0,96	0,75
16	Чортківський	144,8	72,8	0,55	0,35
17	Шумський	23,4	10,5	0,31	0,14
	м. Тернопіль	578,2	312,2	6,39	3,15
	Область	2236,9	1188,1	1,05	0,57

**Для нотаток**

