

**Довідник підготовлено працівниками
обласного комунального інформаційно-аналітичного центру медичної
статистики.**

Головний редактор В.М. Курило

Відповідальний редактор М.М. Буртняк

Відповідальні за випуск В.А. Бобко

М.В. Кучарський

Зміст

Зміст	
Розділ І.	6
Демографічна ситуація в області	
Чисельність постійного населення на 1 січня 2007 року	7
Динаміка чисельності постійного населення (тис. осіб).....	8
Демографічна ситуація в Тернопільській області за I півріччя 2004-2007рр.	9
Демографічні показники за I півріччя 2006 р.....	10
Демографічні показники за I півріччя 2007 р.....	11
Демографічні показники за 2006 – 2007 рр.....	12
Природний приріст (на 1000 населення).....	13
Смертність дітей віком до 1 року за I півріччя 2006-2007 рр.....	14
Смертність дітей віком до 1 року за причинами смерті в I півріччі 2006 - 2007 рр.....	15
Розділ ІІ.	
Основні тенденції захворюваності населення області	16
Поширеність хвороб та захворюваність серед всього населення за I півріччя 2007 року	17
Поширеність хвороб та захворюваність серед дорослих і підлітків за I півріччя 2007 року	18
Поширеність хвороб та захворюваність серед дітей за I півріччя 2007 року	19
Загальна інфекційна захворюваність за I півріччя 2005 –2006 рр.....	20
Інфекційна захворюваність (без грипу та ГРВі) за I півріччя 2006-2007 рр..	21
Захворюваність населення на злоякісні новоутворення за I півріччя 2006-2007 рр.....	22
Захворюваність населення на злоякісні новоутворення за I півріччя 2006-2007 рр(запущені форми, %)......	23
Питома вага виявлення раку шийки матки ІІІ-ІV стадії серед вперше виявлених за I півріччя 2006 - 2007 рр.....	24
Питома вага виявлення раку шийки матки ІІІ-ІV стадії серед вперше виявлених сільських жителів за I півріччя 2006-2007 рр.....	25
Питома вага виявлення раку молочної залози ІІІ-ІV стадії серед вперше виявлених за I півріччя 2006-2007рр.....	26
Питома вага виявлення раку молочної залози ІІІ-ІV стадії серед вперше виявлених сільських жителів за I півріччя 2006 – 2007 рр.....	27
Захворюваність населення на туберкульоз за I півріччя 2006 - 2007 рр.....	28
Захворюваність населення на туберкульоз (деструктивні форми) за I півріччя 2006-2007 рр.....	29
Захворюваність населення на активний туберкульоз (сільські жителі) за I півріччя 2006-2007 рр.....	30
Захворюваність населення на активний туберкульоз (сільські жителі, деструктивні форми) за I півріччя 2006 - 2007 рр.....	31
Захворюваність населення на туберкульоз за I півріччя 2006 - 2007 рр (діти).....	32

Захворюваність населення на туберкульоз за I півріччя 2006-2007 рр (бацилярні форми, %).....	33
Профілактичні огляди населення з метою раннього виявлення хворих на туберкульоз (на 1000 населення) за I півріччя 2006-2007 рр.....	34
Своєчасність проведення первинного вакцинального комплексу дітям до 1 року (%) за I півріччя 2006 – 2007 рр.....	35
Охоплення туберкулінодіагностикою дитячого населення (на 1000 дітей, що підлягають туберкулінодіагностиці) за I півріччя 2006 -2007 рр.....	36
Захворюваність населення на венеричні захворювання за I півріччя 2006-2007 рр (сифіліс).....	37
Захворюваність населення на венеричні захворювання за I півріччя 2006-2007 рр (гонорея).....	38
Захворюваність населення на наркологічні захворювання (алкоголізм) за I півріччя 2006 -2007 рр.	39
Захворюваність населення на наркологічні захворювання (алкогольний психоз) за I півріччя 2006-2007 рр.	40
Захворюваність населення на наркологічні захворювання (наркоманія і токсикоманія) за I півріччя 2005–2006рр.	41
Рівень первинної інвалідності (все населення) за I півріччя 2006-2007 рр....	42
Рівень первинної інвалідності осіб працездатного віку за I півріччя 2006-2007 рр.	43
Робота швидкої медичної допомоги за I півріччя 2006 -2007 рр.....	44
Структура виїздів швидкої медичної допомоги до хворих за I півріччя 2007 року.....	45
Розділ III.	
Мережа закладів охорони здоров'я, медичні кадри	46
Забезпечення ліжками на 10 тис. населення	47
Використання ліжкового фонду за I півріччя 2006-2007 рр (зайнятість ліжка).....	48
Використання ліжкового фонду за I півріччя 2006-2007 рр (середня тривалість перебування хворого на ліжку).....	49
Використання ліжкового фонду за I півріччя 2006 -2007 рр(ліжко – днів на 1 тис. населення).....	50
Забезпечення ліжками денних стаціонарів за I півріччя 2006-2007рр.....	51
Відвідування в денні стаціонари за I півріччя 2006-2007 рр.....	52
Використання ліжкового фонду денних стаціонарів за I півріччя 2006 -2007 рр.....	53
Розгорнуто стаціонарів вдома за I півріччя 2006-2007 рр.....	54
Використання стаціонарів вдома (проліковано хворих в одному стаціонарі) за I півріччя 2006 - 2007 рр.....	55
Відвідування на 1 жителя за I півріччя 2006-2007 рр.....	56
Сімейні лікарі за I півріччя 2006-2007 рр (зв.Ф. 20).....	57

Розділ IV.

Медична допомога вагітним і породіллям, жінкам та дітям	58
Захворюваність новонароджених на 1000 народжених живими за I півріччя 2006 -2007 рр.....	59
Число пологів в пологових стаціонарах області за I півріччя 2006-2007 рр.	60
Родовий травматизм за I півріччя 2007 року.....	61
Обстеження дітей на фенілкетонурию за I півріччя 2007 року.....	62

Розділ V.

Фінансування галузі охорони здоров'я	63
Фінансування на одного жителя за I півріччя 2006 – 2007 рр.....	64
Надходження позабюджетних коштів за I півріччя 2006- 2007 рр.....	65
Вартість одного ліжко-дня по харчуванню (по фактичних витратах) за I півріччя 2006 – 2007 рр.....	66
Вартість одного ліжко-дня по медикаментах за I півріччя 2006 – 2007 рр...	67
Фінансування медичної галузі за I півріччя 2006 - 2007 рр.....	68
Надходження коштів на пільгове зубне протезування за I півріччя 2006 – 2007 рр.....	69
Аналіз використання коштів з місцевих бюджетів на пільгові медикаменти із розрахунку на 1 пільговика в місяць за I півріччя 2006 - 2007 рр.....	70
Для нотаток	71

Розділ І

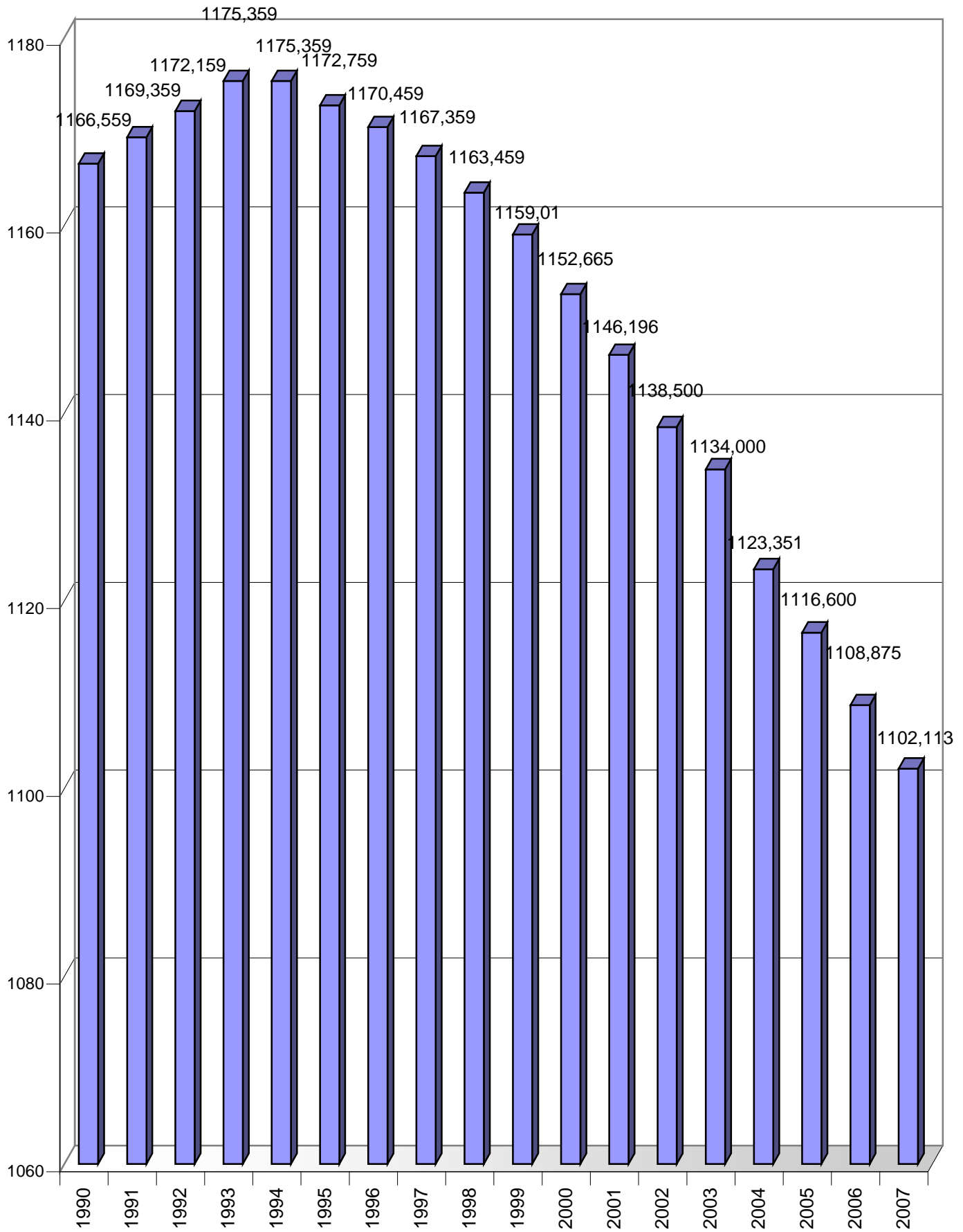
Демографічна ситуація в області

Чисельність постійного населення

на 1 січня 2007 року

№ п/п	Найменування адміністративної території	Всього	Дорослі (18 і старше)	Підлітки (15-17)	Діти (0 - 14)	Чоловіки	Жінки	Місто	Село
1	Бережанський	43396	34446	1871	7079	20216	23180	17671	25725
2	Борщівський	72292	57475	2977	11840	33764	38528	19278	53014
3	Бучацький	64504	48649	3073	12782	30342	34162	15028	49476
4	Гусятинський	64497	51631	2574	10292	30229	34268	22681	41816
5	Заліщицький	50176	39910	2058	8208	23192	26984	12501	37675
6	Збаразький	59473	47300	2481	9692	26693	32780	16902	42571
7	Зборівський	45687	35887	2123	7677	21257	24430	10153	35534
8	Козівський	40794	32490	1853	6451	18765	22029	11256	29538
9	Кременецький	70539	54656	3164	12719	32976	37563	29056	41483
10	Ланівецький	31824	25247	1346	5231	14604	17220	8576	23248
11	Монастириський	32242	25764	1294	5184	14855	17387	9786	22456
12	Підволочиський	44742	35476	1979	7287	20617	24125	12032	32710
13	Підгаєцький	21135	16620	881	3634	9734	11401	2951	18184
14	Теребовлянський	68172	54170	3025	10977	31324	36848	18701	49471
15	Тернопільський	62764	50168	2957	9639	29503	33261	10182	52582
16	Чортківський	78009	62302	3592	12115	35624	42385	31982	46027
17	Шумський	35095	27293	1440	6362	16466	18629	5278	29817
	По районах	885341	699484	38688	147169	410161	475180	254014	631327
	м. Тернопіль	216772	173443	9885	33444	101198	115574	216772	
	По області	1102113	872927	48573	180613	511359	590754	470786	631327

Динаміка чисельності постійного населення (тис. осіб)



Демографічна ситуація Тернопільської області

І півріччя 2004 року

Народилось.....	5519
Померло.....	8468
Природне скорочення.....	2949

І півріччя 2005 року

Народилось.....	5392
Померло.....	8820
Природне скорочення.....	3428

І півріччя 2006 року

Народилось.....	5597
Померло.....	8656
Природне скорочення.....	3059

І півріччя 2007 року

Народилось.....	5582
Померло.....	8405
Природне скорочення.....	2823

Демографічні показники за I півріччя 2006 р.

№ п/п	Найменування адміністративної території	Народжуваність		Смертність		Природний приріст
		Абс.	На 1000 населення	Абс.	На 1000 населення	
1	Бережанський	198	4,5	374	8,6	-4,1
2	Борщівський	336	4,6	633	8,7	-4,1
3	Бучацький	412	6,4	477	7,4	-1,0
4	Гусятинський	294	4,5	543	8,4	-3,9
5	Заліщицький	235	4,6	433	8,5	-3,9
6	Збаразький	255	4,3	504	8,4	-4,1
7	Зборівський	229	5,0	414	9,1	-4,1
8	Козівський	181	4,4	368	9,0	-4,6
9	Кременецький	415	5,8	642	9,3	-3,5
10	Ланівецький	161	5,0	348	10,8	-5,8
11	Монастирський	148	4,5	321	9,8	-5,3
12	Підволочиський	202	4,5	418	9,3	-4,8
13	Підгаєцький	89	4,2	209	9,7	-5,5
14	Теребовлянський	279	4,1	618	9,0	-4,9
15	Тернопільський	282	4,5	490	7,8	-3,3
16	Чортківський	364	4,6	644	8,2	-3,6
17	Шумський	198	5,6	306	8,7	-3,1
	м. Тернопіль	1319	6,1	914	4,2	+1,9
	Область	5597	5,0	8656	7,8	-2,8

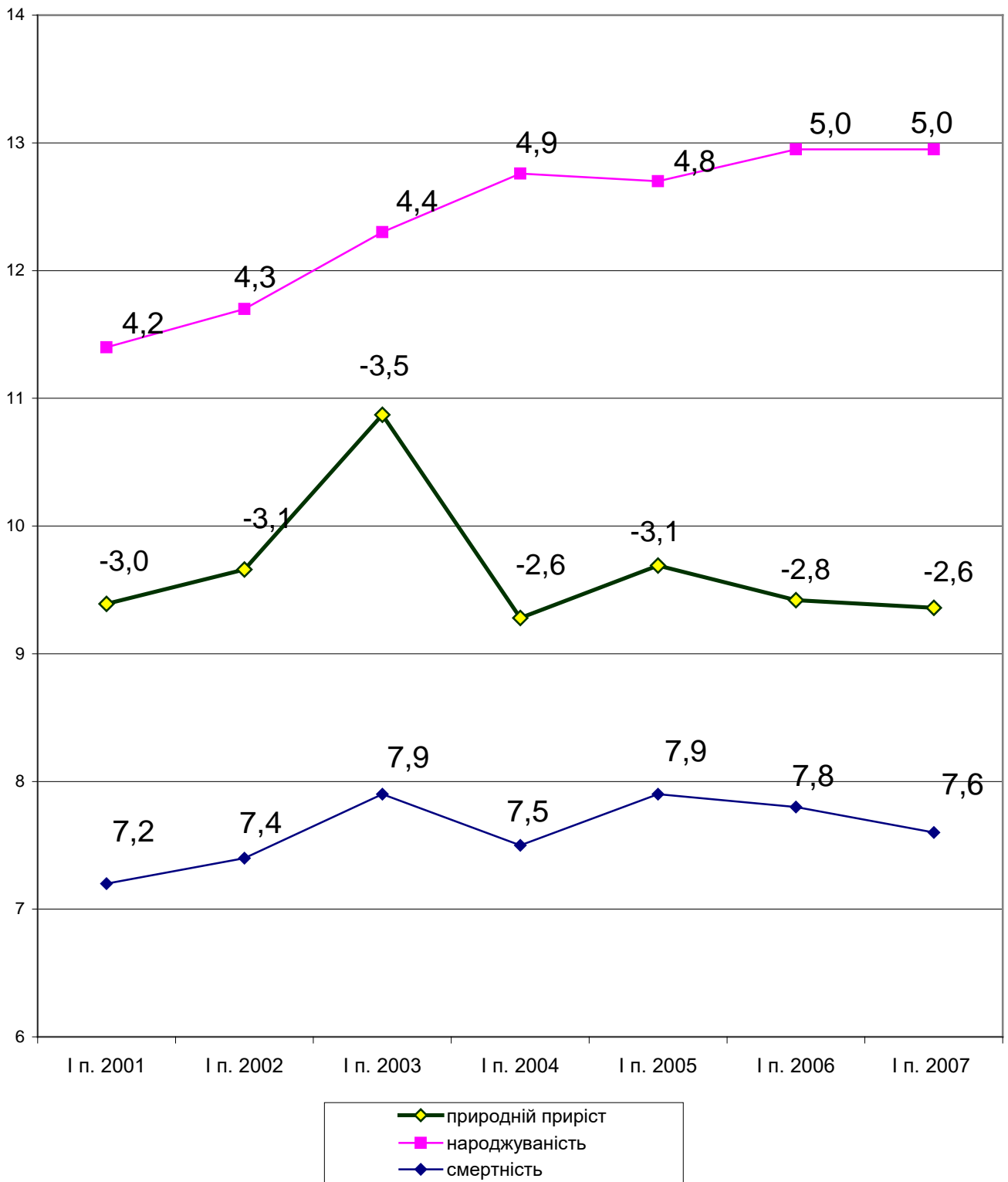
Демографічні показники за I півріччя 2007 р.

№ п/п	Найменування адміністративної території	Народжуваність		Смертність		Природний приріст
		Абс.	На 1000 населення	Абс.	На 1000 населення	
1	Бережанський	198	4,5	351	8,1	- 3,6
2	Борщівський	311	4,3	603	8,3	- 4,0
3	Бучацький	426	6,6	484	7,5	- 0,9
4	Гусятинський	315	4,9	555	8,6	- 3,7
5	Заліщицький	197	3,9	459	9,2	- 5,3
6	Збаразький	302	5,1	427	7,2	- 2,1
7	Зборівський	205	4,5	390	8,5	- 4,0
8	Козівський	181	4,4	387	9,5	- 5,1
9	Кременецький	438	6,2	619	8,8	- 2,6
10	Ланівецький	147	4,6	275	8,6	- 4,0
11	Монастирський	136	4,2	283	8,8	- 4,6
12	Підволочиський	201	4,5	429	9,6	- 5,1
13	Підгаєцький	78	3,7	223	10,5	- 6,8
14	Теребовлянський	313	4,6	602	8,9	- 4,3
15	Тернопільський	271	4,3	480	7,6	- 3,3
16	Чортківський	351	4,5	615	7,9	- 3,4
17	Шумський	219	6,2	295	8,4	- 2,2
	м. Тернопіль	1292	6,0	928	4,3	+1,7
	Область	5582	5,0	8405	7,6	- 2,6

Демографічні показники за 2006 - 2007 рр.

№ п/п	Найменування адміністративної території	Народжуваність		Смертність		Природний приріст	
		2006	2007	2006	2007	2006	2007
1	Бережанський	4,5	4,5	8,6	8,1	-4,1	- 3,6
2	Борщівський	4,6	4,3	8,7	8,3	-4,1	- 4,0
3	Бучацький	6,4	6,6	7,4	7,5	-1,0	- 0,9
4	Гусятинський	4,5	4,9	8,4	8,6	-3,9	- 3,7
5	Заліщицький	4,6	3,9	8,5	9,2	-3,9	- 5,3
6	Збаразький	4,3	5,1	8,4	7,2	-4,1	- 2,1
7	Зборівський	5,0	4,5	9,1	8,5	-4,1	- 4,0
8	Козівський	4,4	4,4	9,0	9,5	-4,6	- 5,1
9	Кременецький	5,8	6,2	9,3	8,8	-3,5	- 2,6
10	Ланівецький	5,0	4,6	10,8	8,6	-5,8	- 4,0
11	Монастирський	4,5	4,2	9,8	8,8	-5,3	- 4,6
12	Підволочиський	4,5	4,5	9,3	9,6	-4,8	- 5,1
13	Підгаєцький	4,2	3,7	9,7	10,5	-5,5	- 6,8
14	Теребовлянський	4,1	4,6	9,0	8,9	-4,9	- 4,3
15	Тернопільський	4,5	4,3	7,8	7,6	-3,3	- 3,3
16	Чортківський	4,6	4,5	8,2	7,9	-3,6	- 3,4
17	Шумський	5,6	6,2	8,7	8,4	-3,1	- 2,2
	м. Тернопіль	6,1	6,0	4,2	4,3	+1,9	+1,7
	Область	5,0	5,0	7,8	7,6	-2,8	- 2,6

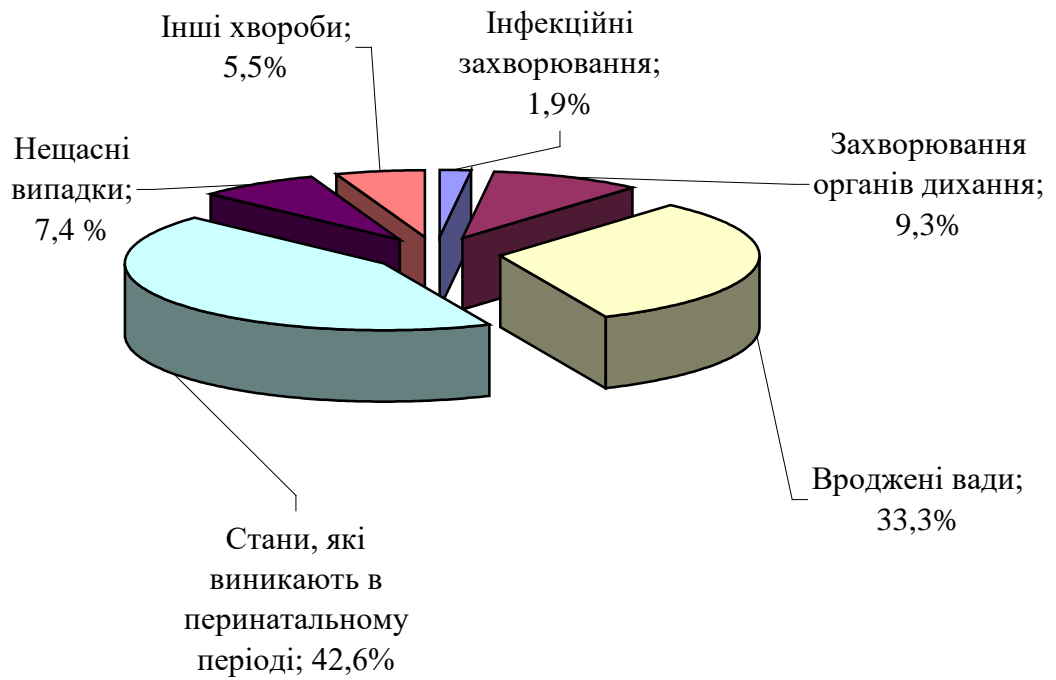
Природний приріст (на 1000 населення)



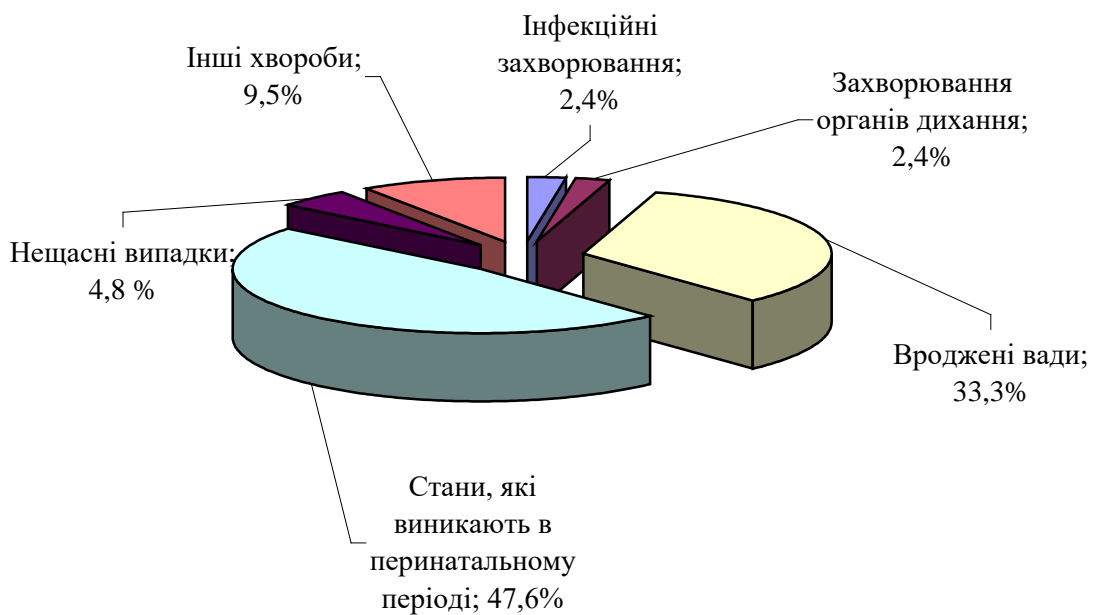
**Смертність дітей віком до 1 року
за I півріччя 2006-2007 рр.**

Рангові місця	Найменування адміністративної території	Показник на 1000 народжених живими	
		2006	2007
1	Гусятинський	-	-
1	Козівський	11,1	-
1	Теребовлянський	10,8	-
2	Борщівський	14,9	3,2
3	Збаразький	7,8	3,3
4	Тернопільський	14,2	3,7
5	Кременецький	14,5	6,8
5	Ланівецький	18,8	6,8
6	Бучацький	24,3	7,0
7	Монастириський	-	7,4
8	Чортківський	8,3	8,5
9	Шумський	5,1	9,1
10	Бережанський	-	10,1
11	Заліщицький	12,8	10,2
12	Підгаєцький	-	12,8
13	Зборівський	8,7	14,6
14	Підволочиський	9,9	19,9
	м. Тернопіль	5,3	8,5
	Область	9,8	7,2

**Смертність дітей віком до 1 року
за причинами смерті в I півріччі 2006 р.**



**Смертність дітей віком до 1 року
за причинами смерті в I півріччі 2007 р.**



Розділ II

Основні тенденції захворюваності населення області

**Поширеність хвороб та захворюваність
серед всього населення за I півріччя 2007 р.**

Найменування адміністративної території	Поширеність		Захворюваність	
	Абсолютні дані	На 100 тис. населення	Абсолютні дані	На 100 тис. населення
Бережанський	46356	105990,5	11652	26641,7
Борщівський	83094	114072,7	21662	29737,9
Бучацький	77644	120229,2	23255	36009,6
Гусятинський	70375	108257,6	17205	26466,4
Заліщицький	56166	110728,6	12402	24450,0
Збаразький	58649	98104,8	18983	31753,7
Зборівський	56136	122077,2	15896	34568,5
Козівський	40780	99255,2	9203	22399,4
Кременецький	76247	107230,1	19666	27657,3
Ланівецький	34120	106279,6	8598	26781,7
Монастириський	39233	120037,3	10670	32645,9
Підволочиський	55268	122798,7	11971	26598,1
Підгаєцький	21120	98383,6	7432	34620,6
Теребовлянський	81768	119216,2	20432	29789,5
Тернопільський	67970	108928,0	22154	35503,8
Чортківський	94873	120453,8	26363	33471,3
Шумський	31142	88033,9	9544	26979,5
м. Тернопіль	265158	121833,3	99112	45539,4
Тернопільська	1264333	114019,4	367638	33154,1

**Поширеність хвороб та захворюваність
серед дорослого населення (18 років і старше) за I півріччя 2007 р.**

Найменування адміністративної території	Поширеність		Захворюваність	
	Абсолютні дані	На 100 тис. населення	Абсолютні дані	На 100 тис. населення
Бережанський	37278	107933,3	6685	19355,5
Борщівський	71292	123843,9	14721	25572,4
Бучацький	60936	125755,3	12878	26576,7
Гусятинський	56620	109252,3	10115	19517,6
Заліщицький	45351	113007,4	6500	16197,0
Збаразький	47893	101322,2	10851	22956,3
Зборівський	44691	124525,6	10433	29070,2
Козівський	31724	97573,3	4979	15313,9
Кременецький	61893	112684,3	10896	19837,6
Ланівецький	28350	111838,7	5078	20032,3
Монастириський	31243	120285,7	6046	23277,1
Підволочиський	44439	125116,8	6295	17723,4
Підгаєцький	16685	99280,0	4759	28317,3
Теребовлянський	65404	121026,6	11358	21017,4
Тернопільський	56410	114160,2	14038	28409,5
Чортківський	78788	125859,4	16838	26897,8
Шумський	26156	95452,9	5984	21837,8
м. Тернопіль	229781	132536,4	74607	43032,9
Тернопільська	1040654	119124,3	233662	26747,4

**Поширеність хвороб та захворюваність
серед дітей 0 -17 років за I півріччя 2007 р.**

Найменування адміністративної території	Поширеність		Захворюваність	
	Абсолютні дані	На 10 тис. населення	Абсолютні дані	На 10 тис. населення
Бережанський	9078	9869,54	4967	540,09
Борщівський	11802	7725,34	6941	4543,43
Бучацький	16708	10362,19	10377	6435,75
Гусятинський	13755	10434,68	7090	5378,55
Заліщицький	10815	10209,57	5902	5571,60
Збаразький	10756	8595,17	8132	6498,32
Зборівський	11445	11337,30	5463	5411,59
Козівський	9056	10563,40	4224	4927,10
Кременецький	14354	8871,45	8770	5420,27
Ланівецький	5770	8541,82	3520	5210,95
Монастириський	7990	11907,60	4624	6891,21
Підволочиський	10829	11412,16	5676	5981,66
Підгаєцький	4435	9515,13	2673	5734,82
Теребовлянський	16364	11249,05	9074	6237,71
Тернопільський	11560	8901,89	8116	6249,81
Чортківський	16085	9951,74	9525	5893,09
Шумський	4986	6253,61	3560	4465,07
м. Тернопіль	35377	7991,55	24505	5535,60
Тернопільська	223679	9506,60	133976	5694,13

**Загальна інфекційна захворюваність
за I півріччя 2006 - 2007 рр.**

Рангові місця	Найменування адміністративної території	Показник на 100 тис. населення	
		2006	2007
1	Підгаєцький	1920,9	2654,2
2	Зборівський	2330,4	2662,3
3	Бучацький	2860,5	3345,2
4	Ланівецький	3531,2	3663,5
5	Заліщицький	1695,9	3994,1
6	Чортківський	3157,5	4120,7
7	Бережанський	3768,7	4215,1
8	Шумський	4446,3	4677,9
9	Монастириський	3146,8	5006,1
10	Борщівський	3519,9	5107,1
11	Козівський	3605,8	5143,5
12	Гусятинський	3517,6	5180,0
13	Збаразький	6262,9	5613,7
14	Тернопільський	4291,2	5674,7
15	Підволочиський	5314,1	5706,7
16	Кременецький	5527,3	5780,6
17	Теребовлянський	4203,5	8281,3
	м. Тернопіль	17261,3	17110,7
	Область	6465,1	7324,5

**Інфекційна захворюваність
(без грипу та ГРВі)
за I півріччя 2006 - 2007 рр.**

Рангові місця	Найменування адміністративної території	Показник на 100 тис. населення	
		2006	2007
1	Монастириський	155,9	113,1
2	Підволочиський	173,7	115,2
3	Заліщицький	167,6	118,3
4	Підгаєцький	195,3	120,9
5	Зборівський	167,4	124,1
6	Ланівецький	475,0	137,0
7	Козівський	236,0	138,6
8	Теребовлянський	155,8	154,5
9	Борщівський	265,1	156,5
10	Збараський	318,2	162,2
11	Бережанський	334,6	162,4
12	Шумський	271,2	166,6
13	Бучацький	272,8	182,6
14	Чортківський	288,1	186,5
15	Гусятинський	208,3	187,4
16	Тернопільський	446,4	198,7
17	Кременецький	461,4	220,8
	м. Тернопіль	554,5	322,1
	Область	329,6	193,8

**Захворюваність населення
на злоякісні новоутворення
за I півріччя 2006 - 2007 рр.**

Рангові місця	Найменування адміністративної території	Показник на 100 тис. населення	
		2006	2007
1	Ланівецький	111,1	191,3
2	Підволочиський	146,1	181,0
3	Гусятинський	128,1	153,7
4	Козівський	175,2	148,4
5	Теребовлянський	152,2	148,0
6	Бережанський	137,1	146,1
7	Зборівський	138,4	136,3
8	Збараський	138,7	135,4
9	Чортківський	126,5	135,1
10	Борщівський	138,0	132,7
11	Тернопільський	157,3	131,1
12	Бучацький	121,4	127,4
13	Підгаєцький	191,8	126,4
14	Шумський	162,1	117,4
15	Кременецький	113,8	107,1
16	Монастириський	144,4	101,1
17	Заліщицький	104,1	83,2
	м. Тернопіль	103,8	147,5
	Область	130,3	139,7

**Захворюваність населення
на злоякісні новоутворення
за I півріччя 2006 - 2007 рр.**

Рангові місця	Найменування адміністративної території	Запущені форми, %	
		2006	2007
1	Заліщицький	14,5	5,9
2	Козівський	23,6	8,3
3	Чортківський	21,4	8,6
4	Тернопільський	24,0	9,1
5	Кременецький	24,7	10,0
6	Зборівський	20,0	10,5
7	Підволочиський	14,9	11,5
8	Шумський	17,2	14,3
9	Гусятинський	21,2	14,7
10	Збаразький	20,5	15,4
10	Монастириський	20,0	15,4
11	Ланівецький	27,8	16,7
12	Борщівський	16,3	18,2
13	Теребовлянський	21,3	22,7
14	Бережанський	23,0	27,3
15	Бучацький	12,3	27,8
16	Підгаєцький	25,0	42,9
	м. Тернопіль	24,9	18,8
	Область	21,0	16,2

**Питома вага виявлення раку шийки матки
III-IV стадії серед вперше виявлених
за I півріччя 2006 - 2007 рр**

Рангові місця	Найменування адміністративної території	%	
		2006	2007
1	Гусятинський	-	-
1	Заліщицький	-	-
1	Збаразький	-	-
1	Зборівський	-	-
1	Козівський	-	-
1	Кременецький	-	-
1	Ланівецький	-	-
1	Монастириський	-	-
1	Підволочиський	-	-
1	Підгаєцький	-	-
1	Теребовлянський	100,0	-
1	Тернопільський	-	-
1	Чортківський	-	-
1	Шумський	-	-
2	Борщівський	-	33,3
3	Бережанський	-	42,9
4	Бучацький	-	100,0
	м. Тернопіль	22,2	9,1
	Область	9,5	11,5

**Питома вага виявлення раку шийки матки
III-IV стадії серед вперше виявлених сільських жителів
за I півріччя 2006 - 2007 рр**

Рангові місця	Найменування адміністративної території	%	
		2006	2007
1	Гусятинський	-	-
1	Заліщицький	-	-
1	Збаразький	-	-
1	Зборівський	-	-
1	Козівський	-	-
1	Кременецький	-	-
1	Ланівецький	-	-
1	Монастириський	-	-
1	Підволочиський	-	-
1	Підгаєцький	-	-
1	Теребовлянський	100,0	-
1	Тернопільський	-	-
1	Чортківський	-	-
1	Шумський	-	-
2	Борщівський	-	20,0
3	Бережанський	-	60,0
4	Буцацький	-	100,0
	м. Тернопіль	-	-
	Область	4,5	14,3

**Питома вага виявлення раку молочної залози
Ш-IV стадії серед вперше виявлених
за I півріччя 2006 - 2007 рр**

Рангові місця	Найменування адміністративної території	%	
		2006	2007
1	Бережанський	-	-
1	Заліщицький	14,3	-
1	Зборівський	-	-
1	Козівський	-	-
1	Підволочиський	37,5	-
1	Теребовлянський	-	-
1	Тернопільський	25,0	-
1	Шумський	-	-
2	Чортківський	14,3	8,3
3	Гусятинський	12,5	9,1
4	Борщівський	14,3	25,0
4	Монастириський	50,0	25,0
5	Збарзький	16,7	33,3
5	Підгаєцький	40,0	33,3
6	Ланівецький	33,3	40,0
7	Кременецький	50,0	50,0
8	Бучацький	25,0	60,0
	м. Тернопіль	23,8	25,7
	Область	22,3	18,3

**Питома вага виявлення раку молочної залози III-IV стадії
серед вперше виявлених у сільських жителів
за I півріччя 2006 - 2007 рр**

Рангові місця	Найменування адміністративної території	%	
		2006	2007
1	Бережанський	-	-
1	Заліщицький	16,7	-
1	Збаразький	-	-
1	Зборівський	-	-
1	Козівський	-	-
1	Підволочиський	33,3	-
1	Теребовлянський	-	-
1	Тернопільський	25,0	-
1	Чортківський	20,0	-
1	Шумський	-	-
2	Гусятинський	-	20,0
3	Борщівський	16,7	28,6
4	Монастириський	57,1	33,3
5	Ланівецький	100,0	50,0
6	Підгаєцький	40,0	50,0
7	Бучацький	33,3	75,0
8	Кременецький	50,0	100,0
	м. Тернопіль	-	-
	Область	25,4	22,0

**Захворюваність на активний туберкульоз
за I півріччя 2006 - 2007 рр.**

Рангові місця	Найменування адміністративної території	На 100 тис. населення	
		2006	2007
1	Збаразький	33,3	21,7
2	Підволочиський	24,3	22,2
3	Борщівський	28,5	26,1
4	Бучацький	32,4	26,3
5	Чортківський	26,5	26,7
6	Зборівський	34,6	28,3
7	Заліщицький	40,9	29,6
8	Гусятинський	22,9	30,8
9	Підгаєцький	41,3	32,6
10	Ланівецький	30,9	34,3
11	Шумський	33,7	36,7
12	Козівський	29,1	38,9
13	Кременецький	16,8	39,4
14	Монастириський	42,2	42,8
15	Бережанський	52,3	43,4
16	Тернопільський	37,1	44,9
17	Теребовлянський	55,0	52,5
	м. Тернопіль	33,8	29,4
	Область	33,8	33,5

**Захворюваність на активний туберкульоз
за I півріччя 2006 - 2007 рр.**

Рангові місця	Найменування адміністративної території	% , деструктивні форми туберкульозу	
		2006	2007
1	Борщівський	40,0	18,8
2	Підволочиський	50,0	22,2
3	Бережанський	50,0	26,7
4	Кременецький	9,1	29,6
5	Ланівецький	33,3	30,0
6	Збаразький	46,7	33,3
7	Гусятинський	41,7	35,3
8	Заліщицький	70,6	38,5
9	Підгаєцький	44,4	40,0
9	Теребовлянський	48,6	40,0
9	Тернопільський	47,1	40,0
10	Козівський	30,0	42,9
11	Чортківський	52,6	44,4
12	Бучацький	41,2	46,2
12	Зборівський	7,1	46,2
13	Шумський	22,2	55,6
14	Монастириський	72,7	66,7
	м. Тернопіль	38,3	25,0
	Область	42,2	35,5

**Захворюваність на активний туберкульоз
(сільські жителі)
за I півріччя 2006 - 2007 рр.**

Рангові місця	Найменування адміністративної території	На 100 тис. населення	
		2006	2007
1	Підволочиський	21,0	18,2
2	Збаразький	27,7	20,9
3	Бучацький	40,2	30,3
4	Зборівський	38,8	30,7
5	Гусятинський	23,4	30,8
6	Заліщицький	46,7	31,5
7	Підгаєцький	37,3	32,5
8	Борщівський	29,5	33,6
9	Кременецький	19,0	35,8
10	Чортківський	27,5	36,5
11	Козівський	36,7	40,3
12	Ланівецький	33,6	42,5
13	Шумський	36,2	43,2
14	Монастирський	38,7	43,8
15	Тернопільський	40,4	44,0
16	Бережанський	45,4	53,7
17	Теребовлянський	57,5	60,1
	м. Тернопіль		
	Область	35,2	37,2

**Захворюваність на активний туберкульоз
(сільські жителі)
за I півріччя 2006 - 2007 рр.**

Рангові місця	Найменування адміністративної території	% , деструктивні форми туберкульозу	
		2006	2007
1	Борщівський	41,7	20,0
1	Кременецький	14,3	20,0
1	Підволочиський	75,0	20,0
2	Заліщицький	73,3	30,0
3	Бережанський	66,7	33,3
3	Ланівецький	28,6	33,3
4	Гусятинський	42,9	36,4
4	Тернопільський	50,0	36,4
5	Козівський	33,3	40,0
5	Підгаєцький	42,9	40,0
6	Теребовлянський	51,9	41,4
7	Чортківський	50,0	42,9
8	Збаразький	50,0	44,4
9	Зборівський	7,7	45,5
10	Бучацький	43,8	54,5
11	Шумський	12,5	55,6
12	Монастириський	62,5	77,8
	м. Тернопіль		
	Область	44,9	38,3

Захворюваність населення на туберкульоз
Діти
за I півріччя 2006 - 2007 рр.

Рангові місця	Найменування адміністративної території	Захворюваність	
		2006	2007
1	Бережанський	0,0	0,0
1	Борщівський	0,0	0,0
1	Бучацький	0,0	0,0
1	Гусятинський	0,0	0,0
1	Заліщицький	0,0	0,0
1	Збараський	0,0	0,0
1	Зборівський	0,0	0,0
1	Козівський	0,0	0,0
3	Кременецький	22,8	0,0
1	Ланівецький	0,0	0,0
2	Монастириський	17,8	0,0
1	Підволочиський	0,0	0,0
1	Підгаєцький	0,0	0,0
1	Теребовлянський	0,0	0,0
1	Тернопільський	0,0	0,0
1	Чортківський	0,0	0,0
1	Шумський	0,0	0,0
	м. Тернопіль	2,9	0,0
	Область	2,6	0,0

**Захворюваність населення на туберкульоз
Бацилярні форми
за I півріччя 2006 - 2007 рр.**

Рангові місця	Найменування адміністративної території	Бацилярні форми, %	
		2006	2007
1	Ланівецький	55,6	20,0
1	Підгаєцький	22,2	20,0
2	Чортківський	36,8	22,2
3	Борщівський	66,7	31,3
4	Підволочиський	62,5	33,3
5	Бережанський	44,4	46,7
6	Гусятинський	75,0	47,1
7	Козівський	30,0	50,0
8	Тернопільський	58,8	52,0
9	Бучацький	52,9	53,8
9	Заліщицький	17,6	53,8
10	Теребовлянський	60,0	54,3
11	Зборівський	14,3	61,5
12	Кременецький	54,5	63,0
13	Збараський	33,3	66,7
13	Шумський	77,8	66,7
14	Монастирський	27,3	91,7
	м. Тернопіль	60,0	45,8
	Область	49,4	48,7

**Профілактичні огляди населення
з метою раннього виявлення хворих на туберкульоз
(на 1000 населення)
за I півріччя 2006 - 2007рр.**

Рангові місця	Найменування адміністративної території	Показник на 1000 населення	
		2006	2007
1	Чортківський	206,0	320,5
2	Заліщицький	251,6	302,2
3	Монастириський	241,8	282,2
4	Бережанський	115,7	253,5
5	Теребовлянський	241,4	249,1
6	Підволочиський	188,7	238,9
7	Козівський	249,5	236,5
8	Ланівецький	360,2	231,9
9	Підгасцький	232,3	231,5
10	Гусятинський	217,5	228,8
11	Збаразький	236,1	215,4
12	Бучацький	192,6	213,1
13	Тернопільський	191,6	207,9
14	Зборівський	240,2	195,8
15	Борщівський	245,9	193,4
16	Шумський	426,6	180,5
17	Кременецький	130,9	151,5
	м. Тернопіль	262,6	311,1
	Область	247,6	254,6

**Своєчасність проведення
первинного вакцинального комплексу дітям до 1 року (%)
за I півріччя 2006 - 2007 рр.**

Рангові місця	Найменування адміністративної території	(%)	
		2006	2007
1	Бережанський	100,0	100,0
1	Заліщицький	100,0	100,0
1	Збаразький	98,0	100,0
1	Зборівський	100,0	100,0
1	Козівський	100,0	100,0
1	Ланівецький	100,0	100,0
1	Монастириський	100,0	100,0
1	Підволочиський	100,0	100,0
1	Підгаєцький	100,0	100,0
1	Тернопільський	100,0	100,0
1	Шумський	96,5	100,0
2	Чортківський	100,0	98,6
3	Буцацький	100,0	98,4
4	Теребовлянський	99,1	98,0
5	Борщівський	98,0	96,6
6	Гусятинський	100,0	95,2
7	Кременецький	96,4	83,6
	м. Тернопіль	98,0	99,4
	Область	98,8	97,7

**Охоплення туберкулінодіагностикою дитячого населення
(на 1000 дітей що підлягають туберкулінодіагностиці)
за I півріччя 2006 - 2007 рр.**

Рангові місця	Найменування адміністративної території	Показник на 1000 дітей	
		2006	2007
1	Кременецький	466,9	4378,0
2	Тернопільський	286,5	1833,9
3	Теребовлянський	794,7	1183,1
4	Збаразький	354,1	1170,4
5	Зборівський	288,3	1157,1
6	Бучацький	846,5	1132,6
7	Ланівецький	343,2	1062,3
8	Заліщицький	380,9	1061,9
9	Чортківський	1245,7	1060,0
10	Підволочиський	1214,8	987,4
11	Підгаєцький	355,7	962,6
12	Бережанський	378,6	751,5
13	Гусятинський	468,6	672,9
14	Борщівський	749,1	623,2
15	Шумський	341,7	562,5
16	Монастирський	0	409,2
17	Козівський	233,4	137,0
	м. Тернопіль	604,6	937,7
	Область	578,9	901,7

**Захворюваність населення на венеричні захворювання
Сифіліс
за I півріччя 2006 - 2007 рр.**

Рангові міся	Найменування адміністративної території	Показник на 10 тис. населення	
		2006	2007
1	Ланівецький	0,61	0,00
1	Шумський	0,82	0,00
2	Монастириський	0,56	0,31
3	Заліщицький	0,74	0,39
4	Борщівський	0,13	0,41
5	Тернопільський	0,66	0,48
6	Козівський	1,21	0,49
7	Теребовлянський	0,00	0,58
8	Збараський	2,31	0,67
8	Підволочиський	0,21	0,67
9	Бережанський	1,31	0,69
10	Кременецький	0,53	0,70
11	Підгаєцький	1,27	0,93
12	Бучацький	0,60	1,08
13	Зборівський	0,84	1,52
14	Гусятинський	1,19	1,69
15	Чортківський	1,34	1,78
	м. Тернопіль	2,27	1,56
	Область	1,11	0,95

**Захворюваність населення на венеричні захворювання
Гонорея
за I півріччя 2006 - 2007 рр.**

Рангові місця	Найменування адміністративної території	Показник на 10 тис. населення	
		2006	2007
1	Кременецький	1,19	0,14
2	Теребовлянський	0,55	0,29
3	Зборівський	0,63	0,43
4	Бучацький	0,75	0,46
5	Козівський	0,72	0,49
6	Ланівецький	2,12	0,62
7	Чортківський	0,73	0,63
8	Збараський	0,99	0,84
9	Гусятинський	0,59	1,23
10	Борщівський	1,05	1,24
11	Заліщицький	1,84	1,38
12	Підгаєцький	2,54	1,40
13	Монастириський	1,97	1,84
14	Бережанський	2,84	2,06
15	Підволочиський	2,14	2,22
16	Шумський	1,37	2,26
17	Тернопільський	7,61	4,49
	м. Тернопіль	8,02	4,92
	Область	2,92	1,96

**Захворюваність населення на наркологічні захворювання
Алкоголізм
за I півріччя 2006 - 2007 рр.**

Рангові місця	Найменування адміністративної території	Показник на 10 тис. населення	
		2006	2007
1	Підволочиський	5,1	9,1
2	Підгаєцький	3,3	8,8
3	Бучацький	4,8	7,9
4	Бережанський	7,8	7,8
5	Теребовлянський	9,6	7,6
6	Гусятинський	6,8	7,5
7	Тернопільський	10,1	7,0
8	Козівський	6,3	6,8
9	Збараський	5,5	6,7
9	Чортківський	5,7	6,7
10	Шумський	5,1	5,9
11	Заліщицький	1,0	5,8
12	Борщівський	3,2	4,7
13	Монастирський	7,6	4,6
14	Кременецький	4,2	4,4
14	Ланівецький	4,7	4,4
15	Зборівський	6,7	4,3
	м. Тернопіль	5,2	4,3
	Область	5,7	6,0

**Захворюваність населення на наркологічні захворювання
Алкогольні психози
за I півріччя 2006 – 2007 рр.**

Рангові місця	Найменування адміністративної території	Показник на 10 тис. населення	
		2006	2007
1	Теребовлянський	-	0,1
2	Бережанський	0,2	0,2
3	Заліщицький	0,6	0,5
4	Ланівецький	0,6	0,6
5	Збараський	0,5	0,8
6	Зборівський	1,3	0,9
6	Монастирський	0,3	0,9
6	Чортківський	0,5	0,9
7	Кременецький	1,1	1,0
8	Бучацький	0,3	1,2
9	Тернопільський	1,1	1,3
10	Шумський	2,0	1,4
11	Гусятинський	1,4	1,5
12	Борщівський	0,5	1,6
13	Козівський	1,7	1,7
14	Підволочиський	0,4	1,8
15	Підгаєцький	-	1,9
	м. Тернопіль	1,2	0,9
	Область	0,8	1,0

**Захворюваність населення на наркологічні захворювання
(наркоманія і токсикоманія)
за I півріччя 2006 - 2007 рр.**

Рангові місця	Найменування адміністративної території	Показник на 10 тис. населення	
		2006	2007
1	Теребовлянський	0,3	0,7
2	Бучацький	-	0,5
2	Заліщицький	-	0,5
2	Зборівський	0,4	0,5
3	Борщівський	-	0,3
3	Тернопільський	0,3	0,3
4	Бережанський	-	-
4	Гусятинський	-	-
4	Збаразький	0,2	-
4	Козівський	-	-
4	Кременецький	-	-
4	Ланівецький	-	-
4	Монастирський	-	-
4	Підволочиський	-	-
4	Підгаєцький	-	-
4	Чортківський	-	-
4	Шумський	-	-
	м. Тернопіль	0,7	0,7
	Область	0,2	0,3

**Рівень первинної інвалідності
за I півріччя 2006 - 2007 рр.
(все населення)**

Рангові місця	Найменування адміністративної території	Абсолютні числа		Все населення	
		2006	2007	2006	2007
1	Монастириський	55	49	21,03	18,74
2	Підгаєцький	42	43	24,72	25,30
3	Заліщицький	156	103	38,71	25,56
4	Ланівецький	52	65	20,46	25,58
5	Козівський	78	85	24,06	26,22
6	Бережанський	100	92	28,99	26,67
7	Бучацький	101	149	20,90	30,84
8	Гусятинський	148	162	28,55	31,25
9	Борщівський	210	182	36,36	31,52
10	Теребовлянський	194	182	35,85	33,63
11	Тернопільський	146	164	29,99	33,68
12	Зборівський	106	125	29,56	34,86
13	Підволочиський	98	124	27,56	34,87
14	Збаразький	145	169	30,75	35,84
15	Чортківський	214	227	34,17	36,25
16	Кременецький	196	211	35,62	38,35
17	Шумський	79	106	28,71	38,52
	м. Тернопіль	483	569	27,78	32,72
	Область	2603	2807	29,78	32,11

**Рівень первинної інвалідності
осіб працездатного віку
за I півріччя 2006 - 2007 рр.**

Рангові місця	Найменування адміністративної території	Абсолютні числа		Показник на 10 тис. населення працездатного віку	
		2006	2007	2006	2007
1	Шумський	61	38	33,81	21,06
2	Монастирський	47	39	27,33	22,89
3	Кременецький	126	90	33,55	23,96
4	Заліщицький	117	79	45,05	30,42
5	Ланівецький	42	50	26,03	30,99
6	Чортківський	175	140	40,47	32,37
7	Буцацький	94	109	28,24	32,74
8	Бережанський	86	75	38,22	33,33
9	Козівський	68	71	32,76	34,21
10	Підгаєцький	36	36	35,45	35,45
11	Збараський	113	116	35,73	36,67
12	Тернопільський	134	129	38,38	36,95
13	Теребовлянський	153	133	43,76	38,04
14	Гусятинський	140	135	40,50	39,05
15	Підволочиський	80	94	34,98	41,10
16	Зборівський	94	95	41,34	41,78
17	Борщівський	196	159	51,58	41,84
	м. Тернопіль	428	405	29,82	28,22
	Область	2190	1993	36,08	32,83

**Робота швидкої медичної допомоги
за I півріччя 2006 - 2007 рр**

Рангові місця	Найменування адміністративних територій	Всього виїздів		Кількість виїздів на 1 тис. населення	
		2006	2007	2006	2007
1	Бережанський	5284	7572	119,8	173,1
2	Кременецький	11985	11260	166,6	158,4
3	Теребовлянський	10362	9713	151,7	141,6
4	Гусятинський	8306	9049	124,2	139,2
4	Зборівський	6201	6401	133,8	139,2
5	Чортківський	10056	10713	125,8	136,0
6	Борщівський	10169	9744	137,3	133,8
7	Заліщицький	6889	6572	134,3	129,6
8	Монастириський	4584	4187	136,4	128,1
9	Підволочиський	6139	5414	135,0	120,3
10	Бучацький	7316	7719	112,9	119,5
11	Тернопільський	7333	7327	119,4	117,4
12	Козівський	5884	4783	142,0	116,4
13	Збаразький	7261	6820	121,1	114,1
14	Шумський	4478	3624	124,8	102,4
15	Ланівецький	2613	2600	80,1	81,0
16	Підгаєцький	1754	1685	79,2	78,5
	м. Тернопіль	39491	37201	177,4	170,9
	Область	156105	152384	139,0	137,4

**Структура виїздів швидкої медичної допомоги
до хворих за I півріччя 2007 року**

Назва району	Всього виїздів	Кількість виїздів на 1 тис.нас	Структура виїздів												
			Нещасні випадки і травми			Раптові захворювання і стани			Пологи та патологія вагітних на 1000 населення(к-ть)	Інші захворювання		Перевезення хворих і потерпілих		Безрезультатні виїзди	
			К-ть	%	На 1 тис. нас	К-ть	%	На 1 тис. нас		К-ть	На 1 тис. нас	К-ть	%	К-ть	%
Бережанський	7572	173,1	192	2,5	4,4	6206	82,0	141,9	21	0,3	0,48	150	3,4	884	11,7
Борщівський	9744	133,8	174	1,8	2,4	8055	82,7	110,6	14	0,1	0,19	273	3,7	484	5,0
Бучацький	7719	119,5	237	3,1	3,7	6691	86,7	103,6	23	0,3	0,36	231	3,6	308	4,0
Гусятинський	9049	139,2	228	2,5	3,5	7927	87,6	121,9	32	0,4	0,49	131	2,0	562	6,2
Заліщицький	6572	129,6	168	2,6	3,3	5400	82,2	106,5	14	0,2	0,28	180	3,5	580	8,8
Збаразький	6820	114,1	299	4,4	5,0	5659	83,0	94,7	32	0,5	0,54	270	4,5	420	6,2
Зборівський	6401	139,2	323	5,0	7,0	5328	83,2	115,9	30	0,5	0,65	190	4,1	356	5,6
Козівський	4783	116,4	140	2,9	3,4	3829	80,1	93,2	15	0,3	0,37	94	2,3	308	6,4
Кременецький	11260	158,4	447	4,0	6,3	9760	86,7	137,3	43	0,4	0,60	377	5,3	138	1,2
Ланівецький	2600	81,0	98	3,8	3,1	2407	92,6	75,0	1	0,0	0,03	33	1,0	30	1,2
Монастириський	4187	128,1	192	4,6	5,9	3786	90,4	115,8	14	0,3	0,43	78	2,4	63	1,5
Підволочиський	5414	120,3	262	4,8	5,8	4290	79,2	95,3	22	0,4	0,49	129	2,9	309	5,7
Підгаєцький	1685	78,5	91	5,4	4,2	1432	85,0	66,7	22	1,3	1,02	67	3,1	52	3,1
Теребовлянський	9713	141,6	375	3,9	5,5	7477	77,0	109,0	38	0,4	0,55	541	7,9	647	6,7
Тернопільський	7327	117,4	240	3,3	3,8	6220	84,9	99,7	50	0,7	0,80	172	2,8	258	3,5
Чортківський	10713	136,0	482	4,5	6,1	8991	83,9	114,2	42	0,4	0,53	342	4,3	439	4,1
Шумський	3624	102,4	172	4,7	4,9	2956	81,6	83,6	45	1,2	1,27	87	2,5	132	3,6
м. Тернопіль	37201	170,9	2539	6,8	11,7	30197	81,2	138,7	344	0,9	1,58	1454	6,7	1187	3,2
Область	152384	137,4	6659	4,4	6,0	126611	83,1	114,2	802	0,5	0,72	4799	4,3	7157	4,7

Розділ III

Мережа закладів охорони здоров'я, медичні кадри

Забезпеченість ліжками на 10 тис. населення

Рангові місця	Найменування адміністративної території	I півріччя 2006 р. кількість ліжок	Забезпеч. на 10 тис. населення	I півріччя 2007 р. кількість ліжок	Забезпеч. на 10 тис. населення
1	Тернопільський	239	38,3	235	37,7
2	Збаразький	285	47,7	285	47,7
3	Борщівський	360	49,4	360	49,4
4	Гусятинський	345	53,1	345	53,1
5	Теребовлянський	365	53,2	365	53,2
6	Підволочиський	240	53,3	240	53,3
7	Козівський	220	53,6	220	53,6
8	Чортківський	425	54,0	425	54,0
9	Зборівський	260	56,6	250	54,4
10	Бережанський	245	56,0	245	56,0
11	Бучацький	363	56,2	363	56,2
12	Монастириський	186	56,9	186	56,9
13	Ланівецький	183	57,0	183	57,0
14	Кременецький	419	58,9	419	58,9
15	Заліщицький	300	59,2	300	59,2
16	Підгаєцький	130	60,6	130	60,6
17	Шумський	235	66,4	235	66,4
	м. Тернопіль	1370	63,0	1370	63,0
	Область	9860	88,9	9846	88,8

**Використання ліжкового фонду
за I півріччя 2006 - 2007 рр.
(зайнятість ліжка)**

Рангові місця	Найменування адміністративної території	Зайнятість ліжка (в днях)	
		2006	2007
1	Гусятинський	182,4	192,3
2	Збараський	173,9	183,7
3	Чортківський	180,7	177,7
3	Шумський	178,9	177,7
4	Козівський	173,2	176,7
4	Монастириський	191,1	176,7
5	Бережанський	191,5	175,5
6	Теребовлянський	173,3	175,0
7	Борщівський	170,4	174,5
8	Підволочиський	168,8	173,8
9	Заліщицький	174,7	172,3
10	Зборівський	185,6	172,0
11	Підгаєцький	174,9	171,9
12	Ланівецький	185,3	171,4
13	Бучацький	164,3	170,8
14	Кременецький	166,9	169,6
15	Тернопільський	156,0	157,3
	м. Тернопіль	161,1	164,2
	Область	172,5	175,6

**Використання ліжкового фонду
за I півріччя 2006 - 2007 рр.
(середня тривалість перебування хворого на ліжку)**

Рангові місця	Найменування адміністративної території	Середня тривалість перебування	
		2006	2007
1	Заліщицький	11,0	10,5
2	Борщівський	11,0	10,6
3	Збаразький	10,7	10,8
4	Бережанський	11,0	10,9
4	Бучацький	11,1	10,9
4	Монастириський	10,7	10,9
4	Підволочиський	11,3	10,9
5	Кременецький	11,2	11,0
5	Ланівецький	11,5	11,0
5	Шумський	11,0	11,0
6	Підгаєцький	11,2	11,1
7	Зборівський	11,8	11,2
8	Козівський	11,5	11,3
8	Чортківський	11,5	11,3
9	Теребовлянський	11,6	11,4
10	Гусятинський	11,8	11,7
10	Тернопільський	11,7	11,7
	м. Тернопіль	11,7	11,5
	Область	13,4	13,2

**Використання ліжкового фонду
за I півріччя 2006 - 2007 рр.
(ліжко-днів на 1 тис. населення)**

Рангові місця	Найменування адміністративної території	Ліжко-днів на 1000 населення	
		2006	2007
1	Шумський	1188,6	1180,3
2	Підгаєцький	1026,9	1040,7
3	Заліщицький	1020,8	1018,9
4	Гусятинський	968,0	1007,3
5	Монастириський	1006,5	1005,3
6	Ланівецький	1042,0	976,9
7	Кременецький	952,0	970,1
8	Чортківський	974,9	958,8
9	Козівський	919,8	943,4
10	Зборівський	1049,4	935,0
11	Бережанський	998,6	932,6
12	Бучацький	884,9	919,8
13	Підволочиський	900,2	919,4
14	Теребовлянський	922,4	905,9
15	Збаразький	828,9	866,9
16	Борщівський	842,3	815,2
17	Тернопільський	597,4	592,6
	м. Тернопіль	991,2	990,4
	Область	1515,3	1525,5

**Забезпеченість ліжками денних стаціонарів
за I півріччя 2006 - 2007 рр.**

Рангові місця	Найменування адміністративної території	На 10 тис. населення	
		2006	2007
1	Заліщицький	19,7	19,7
2	Монастириський	18,4	18,4
3	Підгаєцький	16,3	16,3
4	Чортківський	15,5	15,8
5	Збараський	15,6	15,6
6	Ланівецький	12,5	14,3
7	Борщівський	12,0	14,1
8	Зборівський	13,9	13,9
9	Гусятинський	13,1	13,4
10	Шумський	12,7	12,7
11	Бережанський	12,6	12,6
12	Тернопільський	12,0	12,0
13	Бучацький	11,3	11,9
14	Кременецький	11,4	11,8
14	Теребовлянський	11,8	11,8
15	Підволочиський	11,6	11,6
16	Козівський	10,7	10,7
	м. Тернопіль	7,9	7,9
	Область	13,4	13,7

**Відвідування в денні стаціонари
за I півріччя 2006 - 2007 рр.**

Рангові місця	Найменування адміністративної території	Відвідування в денні стаціонари	
		2006	2007
1	Бережанський	17262	18176
2	Борщівський	21886	24089
3	Бучацький	18688	20537
4	Гусятинський	19938	19186
5	Заліщицький	18791	24649
6	Збаразький	22513	24402
7	Зборівський	17191	15977
8	Козівський	16730	18744
9	Кременецький	18628	16864
10	Ланівецький	11544	8683
11	Монастириський	12723	14760
12	Підволочиський	12733	13329
13	Підгаєцький	12218	11097
14	Теребовлянський	16878	17120
15	Тернопільський	12967	17322
16	Чортківський	35044	35598
17	Шумський	10339	9451
	м. Тернопіль	37348	38027
	Область	344927	361368

**Використання ліжкового фонду
денних стаціонарів за I півріччя 2006 - 2007 рр.**

Рангові місця	Найменування адміністративної території	Відвідувань на 1000 населення	
		2006	2007
1	Підгаєцький	569,2	516,9
2	Заліщицький	289,1	486,0
3	Козівський	407,2	456,2
4	Чортківський	444,9	452,0
5	Монастириський	389,2	451,6
6	Бережанський	394,7	415,6
7	Збараський	376,6	408,2
8	Зборівський	373,9	347,5
9	Борщівський	300,5	330,7
10	Бучацький	289,4	318,0
11	Підволочиський	282,9	296,2
12	Гусятинський	306,7	295,1
13	Тернопільський	207,8	277,6
14	Ланівецький	359,6	270,5
15	Шумський	292,3	267,2
16	Теребовлянський	246,1	249,6
17	Кременецький	262,0	237,2
	м. Тернопіль	171,6	174,7
	Область	311,1	325,9

**Розгорнуто стаціонарів вдома
за I півріччя 2006 - 2007 рр.**

Рангові місця	Найменування адміністративної території	На 10 тис. населення	
		2006	2007
1	Підгаєцький	11,2	11,2
2	Заліщицький	5,5	8,5
3	Ланівецький	7,8	8,1
4	Теребовлянський	7,2	7,2
5	Чортківський	7,0	7,1
6	Монастириський	6,7	6,7
7	Гусятинський	6,5	6,6
7	Кременецький	6,2	6,6
8	Бережанський	6,4	6,4
8	Збараський	6,4	6,4
9	Зборівський	6,3	6,3
10	Бучацький	5,6	6,0
10	Підволочиський	6,0	6,0
11	Борщівський	5,6	5,9
11	Козівський	5,9	5,9
11	Тернопільський	5,9	5,9
12	Шумський	5,7	5,7
	м. Тернопіль	8,1	8,0
	Область	6,8	7,0

**Використання стаціонарів вдома
за I півріччя 2006 - 2007 рр.**

Рангові місця	Найменування адміністративної території	Проліковано хворих в одному стаціонарі	
		2006	2007
1	Монастириський	61,5	79,9
2	Ланівецький	58,6	66,9
3	Заліщицький	64,5	65,4
4	Шумський	63,4	63,4
5	Козівський	64,9	61,8
6	Тернопільський	55,4	59,8
7	Чортківський	55,9	57,2
8	Підгаєцький	57,9	56,3
9	Гусятинський	68,3	56,2
10	Бережанський	55,9	53,4
11	Збараський	50,6	52,5
12	Зборівський	52,6	50,7
13	Підволочиський	47,5	50,5
14	Бучацький	42,3	40,1
15	Борщівський	33,0	37,4
16	Теребовлянський	36,9	34,8
17	Кременецький	36,2	32,4
	м. Тернопіль	18,5	21,5
	Область	44,1	45,1

**Відвідування на 1 жителя
за I півріччя 2006 - 2007 рр.**

Рангові місця	Найменування адміністративної території	Відвідування на 1 жителя	
		2006	2007
1	Козівський	6,2	6,6
2	Заліщицький	6,0	6,2
2	Монастириський	5,8	6,2
3	Збараський	5,0	5,9
3	Тернопільський	5,2	5,9
4	Бережанський	5,6	5,8
4	Чортківський	5,9	5,8
5	Бучацький	5,7	5,7
5	Підгаєцький	6,2	5,7
6	Зборівський	5,8	5,6
6	Підволочиський	5,5	5,6
6	Шумський	6,2	5,6
7	Ланівецький	5,8	5,5
8	Гусятинський	5,5	5,4
9	Борщівський	5,0	5,3
10	Кременецький	5,0	5,0
11	Теребовлянський	5,2	4,8
	м. Тернопіль	4,8	5,4
	Область	5,6	5,7

**Сімейні лікарі
за I півріччя 2006 - 2007 рр.
(зв. Ф.20)**

№ п\п	Найменування адміністративної території	Штатні		Зайняті		Фізичні особи	
		2006	2007	2006	2007	2006	2007
1	Бережанський	18,0	18,0	16,0	16,75	14	14
2	Борщівський	20,0	25,0	17,5	23,0	16	21
3	Буцацький	21,75	25,0	21,75	21,0	21	21
4	Гусятинський	24,5	23,5	23,0	21,5	23	21
5	Заліщицький	31,0	32,25	31,0	32,25	25	27
6	Збаразький	23,0	29,0	22,5	26,5	21	26
7	Зборівський	22,0	24,0	21,5	21,0	19	17
8	Козівський	15,0	16,0	14,0	16,0	14	14
9	Кременецький	30,5	32,0	23,5	24,5	19	19
10	Ланівецький	14,0	17,5	13,0	14,5	9	8
11	Монастирський	16,0	17,0	15,5	16,5	13	15
12	Підволочиський	16,0	18,5	15,0	17,5	15	17
13	Підгаєцький	9,0	10,0	9,0	9,0	8	8
14	Теребовлянський	48,0	48,0	38,0	38,25	40	33
15	Тернопільський	23,0	25,0	22,0	24,0	20	23
16	Чортківський	32,25	35,25	29,25	33,25	28	31
17	Шумський	10,25	13,75	8,0	9,0	7	9
	м. Тернопіль	43,0	56,0	43,0	56,0	38	56
	Область	417,25	465,75	383,5	420,5	350	380

Розділ IV

Медична допомога вагітним і породіллям, жінкам та дітям

**Захворюваність новонароджених
на 1000 народжених живими
за I півріччя 2006 - 2007 рр.**

Рангові місця	Найменування адміністративної території	Показник на 1000 народжених живими	
		2006	2007
1	Зборівський	258,1	366,4
2	Монастириський	301,6	344,8
3	Козівський	179,1	254,6
4	Ланівецький	320,0	232,1
5	Гусятинський	177,3	231,1
6	Підволочиський	278,4	228,3
7	Бучацький	261,2	226,5
8	Теребовлянський	227,0	220,6
9	Підгаєцький	211,9	214,3
10	Шумський	242,2	214,3
11	Бережанський	295,1	192,6
12	Чортківський	163,6	182,1
13	Збаразький	149,8	176,7
14	Заліщицький	200,0	175,0
15	Борщівський	239,0	156,3
16	Кременецький	164,6	133,7
	Пологовий будинок № 1 м. Тернопіль	214,6	192,6
	Пологовий будинок № 2 м. Тернопіль	185,9	184,1
	Область	210,6	169,0

**Число пологів в пологових стаціонарах області
за I півріччя 2006 - 2007 рр.**

Рангові місця	Найменування адміністративної території	Всього пологів	
		2006	2007
1	Кременецький	323	375
2	Чортківський	328	333
3	Збараський	267	296
4	Бучацький	290	288
5	Борщівський	318	258
6	Гусятинський	202	235
7	Теребовлянський	185	204
8	Підволочиський	176	183
9	Шумський	159	167
10	Заліщицький	183	162
11	Бережанський	182	161
12	Зборівський	153	130
13	Ланівецький	100	111
14	Козівський	67	110
15	Монастирський	63	90
16	Підгаєцький	117	83
	Пологовий будинок № 1 м. Тернопіль	1255	1287
	Пологовий будинок № 2 м. Тернопіль	1290	1258
	Область	5658	5731

**Родовий травматизм
за I півріччя 2006 - 2007 рр.**

Рангові місця	Найменування адміністративної території	Родова травма на 10 тис. родів	
		2006	2007
1	Борщівський	15,7	-
1	Гусятинський	4,9	-
1	Збаразький	7,5	-
1	Зборівський	12,9	-
1	Козівський	-	-
1	Монастириський	-	-
1	Підволочиський	5,7	-
1	Підгаєцький	-	-
2	Чортківський	6,1	9,0
3	Теребовлянський	5,4	9,8
4	Кременецький	12,4	10,7
5	Шумський	-	11,9
6	Бережанський	10,9	12,4
7	Заліщицький	10,8	12,5
8	Бучацький	34,4	17,4
9	Ланівецький	10,0	17,8
	Пологовий будинок № 1 м. Тернопіль	19,1	15,5
	Пологовий будинок № 2 м. Тернопіль	20,7	19,1
	Область	14,8	11,5

**Обстеження дітей на фенілкетонурию
за I півріччя 2006 - 2007 рр.**

Рангові місця	Найменування адміністративної території	Показник, %	
		2006	2007
1	Гусятинський	97,5	100,0
1	Заліщицький	99,5	100,0
1	Збаразький	96,6	100,0
1	Козівський	100,0	100,0
1	Ланівецький	100,0	100,0
1	Підгаєцький	100,0	100,0
1	Теребовлянський	98,9	100,0
2	Шумський	96,9	99,4
3	Зборівський	100,0	99,2
3	Кременецький	98,1	99,2
4	Бучацький	81,4	98,9
5	Монастириський	100,0	98,8
6	Бережанський	98,4	98,1
6	Борщівський	96,5	98,1
7	Чортківський	98,8	97,9
8	Підволочиський	98,3	97,8
	Пологовий будинок № 1 м. Тернопіль	94,0	97,8
	Пологовий будинок № 2 м. Тернопіль	99,3	99,2
	Область	96,7	99,0

Розділ V

Фінансування охорони здоров'я

**Фінансування на одного жителя
за I півріччя 2006 - 2007 рр.**

Рангові місця	Найменування адміністративної території	Профінансовано за I півріччя (тис. грн.)	
		2006	2007
1	Підгасцький	93,0	118,8
2	Гусятинський	92,8	116,0
3	Заліщицький	86,9	113,9
4	Чортківський	91,3	110,4
5	Шумський	79,6	108,4
6	Ланівецький	83,7	106,8
7	Монастирський	89,3	106,6
8	Борщівський	83,5	106,2
9	Бережанський	86,0	102,6
10	Кременецький	85,2	102,4
11	Підволочиський	86,7	101,8
12	Зборівський	81,3	101,2
13	Тернопільський	76,6	100,0
14	Козівський	79,2	99,2
15	Буцацький	78,8	98,7
16	Теребовлянський	73,8	97,2
17	Збараський	80,8	92,4
	м. Тернопіль	91,2	111,5
	Область	128,1	157,2

**Надходження позабюджетних коштів
за I півріччя 2006 - 2007 рр**

Рангове місце	Найменування адміністративної території	Залучено на 1 жителя	
		2006	2006
1	Гусятинський	3,65	10,14
2	Тернопільський	4,77	6,74
3	Заліщицький	5,17	5,78
4	Монастирський	5,27	5,09
5	Кременецький	4,24	3,90
6	Козівський	3,66	3,75
7	Чортківський	3,84	3,71
8	Ланівецький	3,56	3,39
9	Підволочиський	2,64	3,16
10	Шумський	2,32	2,90
11	Зборівський	2,31	2,62
12	Збараський	2,02	2,52
13	Бережанський	2,85	2,34
14	Бучацький	1,60	2,15
15	Борщівський	1,12	1,63
16	Підгасцький	1,32	1,31
17	Теребовлянський	1,52	1,17
	м.Тернопіль	8,68	11,26
	Область	6,51	8,63

**Вартість одного ліжко-дня по харчуванню (по фактичних витратах)
за I півріччя 2006 – 2007 рр.**

Рангові місця	Найменування адміністративної території	Вартість 1 ліжко-дня по харчуванню (всього, грн)	
		2006	2007
1	Борщівський	2,77	4,54
2	Гусятинський	3,09	4,14
3	Шумський	2,89	3,72
4	Чортківський	3,09	3,49
5	Збаразький	2,86	3,42
6	Теребовлянський	2,56	3,40
7	Тернопільський	3,66	3,38
8	Кременецький	3,57	3,15
9	Заліщицький	2,15	2,97
10	Буцацький	2,23	2,75
11	Підгаєцький	1,98	2,65
12	Зборівський	2,39	2,58
13	Монастирський	2,21	2,36
14	Ланівецький	1,80	2,28
15	Бережанський	2,22	2,21
16	Підволочиський	2,15	2,21
17	Козівський	1,50	1,99
	м. Тернопіль	2,53	3,02
	Область	3,77	4,79

**Вартість одного ліжка-дня по медикаментах
за I півріччя 2006 – 2007 рр.**

Рангові місця	Найменування адміністративної території	Вартість 1 ліжка-дня по медикаментах (всього, грн)	
		2006	2007
1	Чортківський	6,34	7,08
2	Монастириський	4,47	4,05
3	Теребовлянський	2,93	3,95
4	Заліщицький	2,35	3,61
5	Тернопільський	3,32	3,33
6	Зборівський	2,82	3,23
7	Збаразький	2,37	3,21
8	Борщівський	2,00	2,91
9	Підволочиський	1,81	2,55
10	Шумський	1,13	2,39
11	Підгаєцький	1,77	2,36
12	Кременецький	2,31	2,06
13	Буцацький	1,58	2,03
14	Ланівецький	1,17	1,70
15	Гусятинський	2,00	1,56
16	Козівський	1,08	1,55
17	Бережанський	1,20	1,48
	м. Тернопіль	5,65	5,51
	Область	5,17	5,98

**Фінансування медичної галузі
за I півріччя 2006 - 2007 рр.**

Рангові місця	Найменування адміністративної території	Профінансовано за I півріччя (тис. грн.)	
		2006	2007
1	Чортківський	7196,3	8610,0
2	Борщівський	6081,9	7679,6
3	Гусятинський	6053,4	7504,3
4	Кременецький	6077,6	7241,1
5	Теребовлянський	5111,5	6696,0
6	Буцацький	5082,8	6356,4
7	Тернопільський	4798,0	6293,2
8	Заліщицький	4447,7	5775,3
9	Збаразький	4826,0	5486,3
10	Зборівський	3739,1	4626,4
11	Підволочиський	3890,8	4540,3
12	Бережанський	3783,6	4485,2
13	Козівський	3254,4	4047,3
14	Шумський	2816,8	3804,8
15	Монастириський	2920,6	3432,3
16	Ланівецький	2678,3	3385,2
17	Підгасцький	1999,6	2518,2
	м. Тернопіль	19992,4	24341,6
	Область	142448,1	173797,4

**Надходження коштів на пільгове зубне протезування
за I півріччя 2006 – 2007 рр.**

Рангові місця	Найменування адміністративної території	Фактично запротезовано (тис. грн)	
		2006	2007
1	Чортківський	9,3	29,7
2	Тернопільський	23,0	24,0
3	Гусятинський	21,0	17,4
4	Заліщицький	9,0	13,5
5	Збаразький	11,0	11,8
6	Бучацький	14,0	10,0
7	Кременецький	10,8	8,0
8	Бережанський	6,8	7,5
9	Зборівський	3,4	6,6
10	Борщівський	3,7	6,4
11	Теребовлянський	10,6	5,3
12	Ланівецький	2,3	4,4
13	Козівський	6,0	4,0
14	Підгаєцький	1,8	3,5
15	Монастириський	1,9	0,6
16	Підволочиський	-	-
16	Шумський	0,8	-
	м. Тернопіль	220,0	243,0
	Область	370,0	426,7

**Аналіз використання коштів з місцевих бюджетів
на пільгові медикаменти із розрахунку на 1 пільговика в місяць
за I півріччя 2006 - 2007 рр**

Рангові місця	Найменування адміністративної території	Фактично отримано медикаментів (тис. грн.)		Кошти, що припадають на 1 пільговика в місяць(грн.)	
		2006	2007	2006	2007
1	Бережанський	11,5	78,5	0,14	0,98
2	Борщівський	64,8	125,5	0,51	0,91
3	Бучацький	69,7	194,6	0,46	1,31
4	Гусятинський	34,0	142,0	0,33	1,50
5	Заліщицький	8,6	94,6	0,05	0,49
6	Збаразький	35,3	137,6	0,32	1,25
7	Зборівський	25,2	97,0	0,25	1,04
8	Козівський	3,4	47,0	0,04	0,55
9	Кременецький	28,7	61,5	0,22	0,34
10	Ланівецький	7,6	44,2	0,14	0,83
11	Монастириський	13,8	37,4	0,13	0,36
12	Підволочиський	6,1	80,1	0,05	0,61
13	Підгаєцький	11,0	34,4	0,27	0,87
14	Теребовлянський	65,0	182,1	0,42	1,40
15	Тернопільський	25,4	99,2	0,25	0,96
16	Чортківський	69,7	144,8	0,40	0,55
17	Шумський	0,6	23,4	0,01	0,31
	м. Тернопіль	210,1	578,2	1,24	6,39
	Область	710,2	2236,9	0,34	1,05

Для нотаток

