

**Міністерство охорони здоров'я
Обласна державна адміністрація
Управління охорони здоров'я**

**ОСНОВНІ ПОКАЗНИКИ ЗДОРОВ'Я НАСЕЛЕННЯ
ТА РЕСУРСІВ ОХОРОНИ ЗДОРОВ'Я ОБЛАСТІ
ЗА I ПІВРІЧЧЯ 2018 – 2019 РР**

**м. Тернопіль
1 півріччя 2019 року**

**Довідник підготовлено працівниками
КОМУНАЛЬНОГО НЕКОМЕРЦІЙНОГО ПІДПРИЄМСТВА
“”ТЕРНОПІЛЬСЬКИЙ ОБЛАСНИЙ ЦЕНТР ГРОМАДСЬКОГО ЗДОРОВ’Я”
ТЕРНОПІЛЬСЬКОЇ ОБЛАСНОЇ РАДИ**

Головний редактор

Богайчук В.Г.

Відповідальні редактори

**Скарлош Т.В.
Чайковська Л.З.
Юровський В.Т.**

Відповідальний за випуск

**Л.І. Патра
Т.П. Черенко
С.В. Дзюбіна**

Зміст	3-5
Розділ І. Демографічна ситуація в області	6
Чисельність постійного населення на 1 січня 2018 року	7
Динаміка чисельності постійного населення (тис. осіб).....	8
Демографічні показники за I півріччя 2018 р.....	9
Демографічні показники за I півріччя 2019 р.....	10
Демографічні показники за I півріччя 2018 – 2019 рр.....	11
Динаміка формування природного приросту населення (на 1000 нас.)	12
Розділ ІІ. Основні тенденції захворюваності населення області	13
Загальна інфекційна захворюваність за I півріччя 2018 –2019 рр.....	14
Інфекційна захворюваність (без грипу та ГРВІ) за I півріччя 2018-2019 рр..	15
Стан обстеження та захворюваності на ВІЛ – інфекцію/ СНІД за I півріччя 2018 – 2019 рр.....	16
Захворюваність населення на злоякісні новоутворення за I півріччя 2018-2019 рр.....	17
Захворюваність населення на злоякісні новоутворення за I півріччя 2018-2019 рр(запущені форми, %).....	18
Захворюваність населення на злоякісні новоутворення за I півріччя 2019 р.	19
Питома вага виявлення раку шийки матки III-IV стадії серед вперше виявлених за I півріччя 2018– 2019рр.....	20
Питома вага виявлення раку молочної залози III-IV стадії серед вперше виявлених за I півріччя 2018-2019рр.....	21
Захворюваність населення на туберкульоз за I півріччя 2018 – 2019 рр.....	22
Захворюваність населення на туберкульоз (деструктивні форми) за I півріччя 2018-2019 рр.....	23
Захворюваність населення на активний туберкульоз (сільські жителі) за I півріччя 2018-2019 рр.....	24
Захворюваність населення на активний туберкульоз (сільські жителі, деструктивні форми) за I півріччя 2018– 2019рр.....	25
Захворюваність населення на туберкульоз за I півріччя 2018-2019 рр (бацилярні форми, %).....	26
Профілактичні огляди населення з метою раннього виявлення хворих на туберкульоз (на 1000 населення) за I півріччя 2018 – 2019 рр.....	27
Захворюваність населення на венеричні захворювання за I півріччя 2018-2019 рр (гонорея).....	28
Захворюваність населення на венеричні захворювання за I півріччя 2018-2019 рр (сифіліс).....	29
Захворюваність населення на наркологічні захворювання (алкоголізм) за I півріччя 2018 - 2019 рр.	30
Захворюваність населення на наркологічні захворювання (алкогольний психоз) за I півріччя 2018-2019 рр.	31

Захворюваність населення на наркологічні захворювання (наркоманія і токсикоманія) за I півріччя 2018–2019рр.	32
Рівень первинної інвалідності (доросле населення) за I півріччя 2018-2019 рр.....	33
Рівень первинної інвалідності осіб працездатного віку за I півріччя 2018-2019 рр.	34
Візди бригад КЗ ТОР "Центр екстреної медичної допомоги та медицини катастроф" за I півріччя 2019 року.....	35-36
Розділ III.	
Мережа закладів охорони здоров'я, медичні кадри	37
Забезпеченість ліжками на 10 тис. населення	38
Використання ліжкового фонду за I півріччя 2018-2019 рр (зайнятість ліжка).....	39
Використання ліжкового фонду за I півріччя 2018-2019 рр (середня тривалість перебування хворого на ліжку).....	40
Використання ліжкового фонду за I півріччя 2018-2019 рр (ліжко – днів на 1 тис. населення).....	41
Забезпеченість ліжками денних стаціонарів за I півріччя 2018-2019рр.....	42
Чисельність пролікованих хворих в денних стаціонарах за I півріччя 2018-2019 рр.....	43
Використання ліжкового фонду денних стаціонарів за I півріччя 2018-2019 рр.....	44
Розгорнуто стаціонарів вдома за I півріччя 2018-2019 рр.....	45
Використання стаціонарів вдома (проліковано хворих в одному стаціонарі) за I півріччя 2018 – 2019 рр.....	46
Відвідування на 1 жителя за I півріччя 2018-2019 рр.....	47
Сімейні лікарі за I півріччя 2018 – 2019 рр.....	48
Розділ IV.	
Надання медичної допомоги населенню області (діяльність стаціонару)	49
Показники госпітальної захворюваності населення за I півріччя 2019 року	50-53
Показники госпітальної захворюваності населення в розрізі адміністративних територій (все населення) за I півріччя 2019 року.....	54
Показники госпітальної захворюваності населення в розрізі адміністративних територій (дорослі 18 і старше) за I півріччя 2019 року....	55
Госпітальна захворюваність на цукровий діабет за I півріччя 2019 року....	56
Госпітальна захворюваність на інфаркт міокарда за I півріччя 2019 року	57
Госпітальна захворюваність на інсульти (всього) за I півріччя 2019 року..	58
Показники госпітальної захворюваності населення в розрізі адміністративних територій (діти) за I півріччя 2019 року.....	59
Розділ V.	
Медична допомога вагітним і породіллям, жінкам та дітям	60
Чисельність постійного населення (діти 0-17 років).....	61
Чисельність жіночого населення (фертильний вік)	62

Смертність дітей віком до 1 року за I півріччя 2018 - 2019 рр.....	63
Смертність дітей віком до 1 року за причинами смерті в I півріччі 2018 – 2019 рр.....	64
Перинатальна смертність за I півріччя 2018-2019 рр.....	65
Рання неонатальна смертність за I півріччя 2018 – 2019 рр.....	66
Неонатальна смертність за I півріччя 2018 – 2019 рр.....	67
Постнеонатальна смертність за I півріччя 2018 – 2019 рр.....	68
Охоплення туберкулінодіагностикою дитячого населення (на 1000 дітей, що підлягають туберкулінодіагностиці) за I півріччя 2018 - 2019 рр.....	69
Захворюваність населення на туберкульоз за I півріччя 2018 - 2019 рр (підлітки).....	70
Захворюваність населення на туберкульоз за I півріччя 2018 - 2019 рр (діти).....	71
Число пологів в пологових стаціонарах області за I півріччя 2018 - 2019 рр	72
Розділ VI.	73
Фінансування галузі охорони здоров'я	
Фінансування медичної галузі за I півріччя 2019 р.....	74
Фінансування на одного жителя за I півріччя 2019 р.....	75
Вартість одного ліжко-дня по харчуванню за I півріччя 2018 – 2019 рр.....	76
Вартість одного ліжко-дня по медикаментах за I півріччя 2018 – 2019 рр...	77
Надходження коштів на пільгове зубне протезування за I півріччя 2018 – 2019 рр.....	78
Для нотаток	79

Розділ I

Демографічна ситуація в області

**Чисельність постійного населення
на 1 січня 2017 року**

№ п/п	Назва районів	Всього	Дорослі (18 і старше)	Підлітки (15-17)	Діти (0-14)	Місто	Село
1	Бережанський	40082	32954	1151	5977	7128	17537
2	Борщівський	66439	55113	1843	9483	11326	18845
3	Бучацький	63220	49165	2131	11924	14055	14748
4	Гусятинський	59088	48549	1625	8914	10539	22112
5	Заліщицький	45525	37741	1281	6503	7784	12058
6	Збаразький	57162	46859	1578	8725	10303	17107
7	Зборівський	41012	33155	1252	6605	7857	9168
8	Козівський	37507	31432	953	5122	6075	10774
9	Кременецький	67620	52392	2236	12992	15228	28610
10	Лановецький	29442	23925	887	4630	5517	8485
11	Монастириський	27150	22788	753	3609	4362	8948
12	Підволочиський	41989	34519	1171	6299	7470	11854
13	Підгаєцький	18097	14660	574	2863	3437	2652
14	Теребовлянський	64113	52375	1809	9929	11738	18700
15	Тернопільський	66930	54499	1728	10703	12431	11669
16	Чортківський	73163	60770	2167	10226	12393	32219
17	Шумський	33351	26329	1100	5922	7022	5379
	м. Тернопіль	217171	174182	5789	37200	217171	-
	По області	1049061	851407	30028	167626	468036	581025

**Демографічна ситуація
Тернопільської області**

І півріччя 2010 року

Народилось.....	5842
Померло.....	7863
Природне скорочення.....	2021

І півріччя 2012 року

Народилось.....	5829
Померло.....	7613
Природне скорочення.....	1784

І півріччя 2013 року

Народилось.....	5535
Померло.....	7489
Природне скорочення.....	1954

І півріччя 2014 року

Народилось.....	5669
Померло.....	7751
Природне скорочення.....	2082

І півріччя 2015 року

Народилось.....	5331
Померло.....	8045
Природне скорочення.....	2714

І півріччя 2016 року

Народилось.....	4874
Померло.....	7638
Природне скорочення.....	2764

І півріччя 2017 року

Народилось.....	4642
Померло.....	7694
Природне скорочення.....	3052

І півріччя 2018 року

Народилось.....	4134
Померло.....	7624
Природне скорочення.....	3490

І півріччя 2019 року

Народилось.....	3782
Померло.....	7901
Природне скорочення.....	4119

Демографічні показники за I півріччя 2018 р.

№ п/п	Найменування адміністративної території	Народжуваність		Смертність		Природ ний приріст
		Абс.	На 1000 насе лення	Абс.	На 1000 насе лення	
1	Бережанський	132	3,3	310	7,6	- 178
2	Борщівський	203	3,0	512	7,6	- 309
3	Бучацький	287	4,5	398	6,2	- 111
4	Гусятинський	219	3,7	485	8,1	- 266
5	Заліщицький	157	3,4	364	7,8	- 207
6	Збараський	213	3,7	423	7,3	- 210
7	Зборівський	164	4,0	382	9,2	- 218
8	Козівський	120	3,2	336	8,8	- 216
9	Кременецький	326	4,8	515	7,6	- 189
10	Лановецький	102	3,4	277	9,3	- 175
11	Монастириський	68	2,4	285	10,2	- 217
12	Підволочиський	122	2,9	312	7,3	- 190
13	Підгаєцький	75	4,1	188	10,2	- 113
14	Теребовлянський	209	3,2	531	8,2	- 322
15	Тернопільський	270	4,0	449	6,7	- 179
16	Чортківський	247	3,3	580	7,9	- 333
17	Шумський	135	4,0	277	8,3	- 142
	м. Тернопіль	1085	5,0	1000	4,6	+85
	Область	4134	3,9	7624	7,2	- 3490

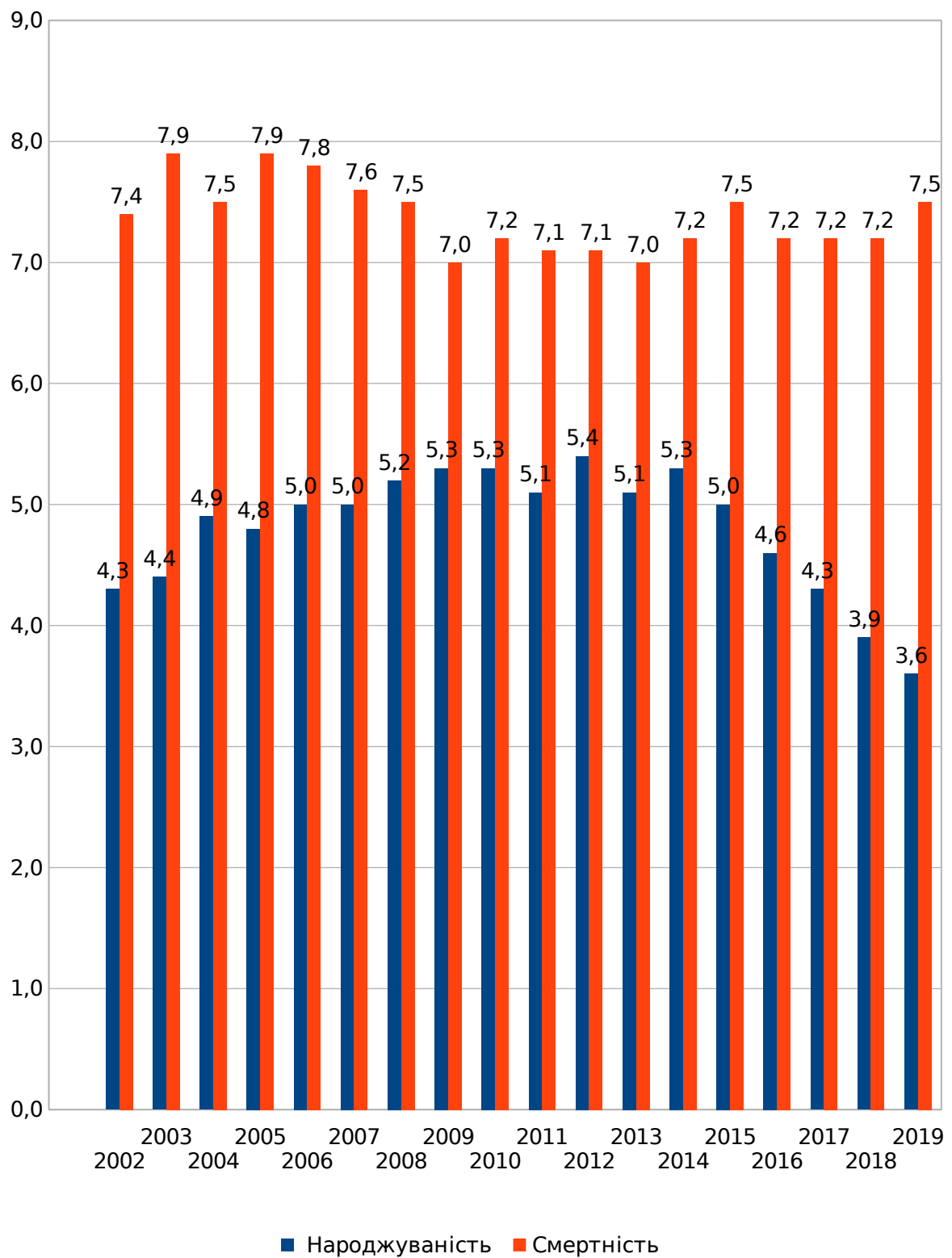
Демографічні показники за I півріччя 2019 р.

№ п/п	Найменування адміністративної території	Народжуваність		Смертність		Природний приріст	
		Абс. число	На 1000 населення	Абс. число	На 1000 населення	Абс. число	На 1000 населення
1	Бережанський	136	3,4	354	8,8	- 218	- 5,4
2	Борщівський	205	3,1	560	8,4	- 355	- 5,3
3	Буцацький	258	4,1	468	7,4	- 210	- 3,3
4	Гусятинський	188	3,2	448	7,6	- 260	- 4,4
5	Заліщицький	150	3,3	392	8,6	- 242	- 5,3
6	Збаразький	186	3,2	444	7,8	- 258	- 4,6
7	Зборівський	137	3,3	343	8,4	- 206	- 5,1
8	Козівський	103	2,7	320	8,5	- 217	- 5,8
9	Кременецький	273	4,0	575	8,5	- 302	- 4,5
10	Лановецький	94	3,2	276	9,4	- 182	- 6,2
11	Монастириський	71	2,6	253	9,3	- 182	- 6,7
12	Підволочиський	115	2,7	373	8,9	- 258	- 6,2
13	Підгаєцький	66	3,6	151	8,3	- 85	- 4,7
14	Теребовлянський	191	3,0	571	8,9	- 380	- 5,9
15	Тернопільський	259	3,9	468	7,0	- 209	- 3,1
16	Чортківський	203	2,8	592	8,0	- 389	- 5,2
17	Шумський	116	3,5	277	8,3	- 161	- 4,8
	м. Тернопіль	1031	4,3	1036	4,8	- 5	- 0,5
	Область	3782	3,6	7901	7,5	- 4119	- 3,9

Демографічні показники за 2018 - 2019 рр.

№ п/п	Найменування адміністративної території	Народжуваність		Смертність		Природний приріст	
		2018	2019	2018	2019	2018	2019
1	Бережанський	3,3	3,4	7,6	8,8	- 4,3	- 5,4
2	Борщівський	3,0	3,1	7,6	8,4	- 3,6	- 5,3
3	Буцацький	4,5	4,1	6,2	7,4	- 1,7	- 3,3
4	Гусятинський	3,7	3,2	8,1	7,6	- 4,4	- 4,4
5	Заліщицький	3,4	3,3	7,8	8,6	- 4,4	- 5,3
6	Збаразький	3,7	3,2	7,3	7,8	- 3,6	- 4,6
7	Зборівський	4,0	3,3	9,	8,4	- 5,2	- 5,1
8	Козівський	3,2	2,7	8,8	8,5	- 5,6	- 5,8
9	Кременецький	4,8	4,0	7,6	8,5	- 2,8	- 4,5
10	Лановецький	3,4	3,2	9,3	9,4	- 5,9	- 6,2
11	Монастириський	2,4	2,6	10,2	9,3	- 7,8	- 6,7
12	Підволочиський	2,9	2,7	7,3	8,9	- 4,4	- 6,2
13	Підгаєцький	4,1	3,6	10,2	8,3	- 6,1	- 4,7
14	Теребовлянський	3,2	3,0	8,2	8,9	- 5,0	- 5,9
15	Тернопільський	4,0	3,9	6,7	7,0	- 2,7	- 3,1
16	Чортківський	3,3	2,8	7,9	8,0	- 4,6	- 5,2
17	Шумський	4,0	3,5	8,3	8,3	- 4,3	- 4,8
	м. Тернопіль	5,0	4,3	4,6	4,8	+0,4	- 0,5
	Область	3,9	3,6	7,2	7,5	- 3,3	- 3,9

**Динаміка формування природного приросту населення
(на 1000 населення)**



Розділ II

Основні тенденції захворюваності населення області

**Загальна інфекційна захворюваність
за I півріччя 2018 - 2019рр.**

№ п/п	Найменування адміністративної території	Показник на 100 тис. населення	
		2018	2019
1	Бережанський	3368,60	3792,23
2	Борщівський	7059,81	6470,60
3	Буцацький	3612,28	3876,94
4	Гусятинський	5277,61	4332,52
5	Заліщицький	5446,26	4487,64
6	Збаразький	8646,81	6376,61
7	Зборівський	2173,13	2399,30
8	Козівський	3750,66	3050,10
9	Кременецький	4946,05	5001,48
10	Лановецький	4138,60	5213,64
11	Монастириський	5940,70	5819,52
12	Підволочиський	5337,70	6332,61
13	Підгаєцький	5196,58	3216,00
14	Теребовлянський	6009,76	5435,72
15	Тернопільський	13900,82	9899,90
16	Чортківський	12963,14	7928,87
17	Шумський	2654,15	3538,12
	м. Тернопіль	10681,01	9992,13
	Область	7350,79	6403,44

**Інфекційна захворюваність
(без грипу та ГРВі)
за I півріччя 2018 - 2019 рр.**

№ п/п	Найменування адміністративної території	Показник на 100 тис. населення	
		2018	2019
1	Бережанський	261,40	306,87
2	Борщівський	341,36	356,72
3	Бучацький	188,55	444,48
4	Гусятинський	184,18	162,47
5	Заліщицький	240,75	353,64
6	Збараський	435,11	628,04
7	Зборівський	137,48	343,80
8	Козівський	144,97	317,27
9	Кременецький	248,11	936,11
10	Лановецький	131,33	322,67
11	Монастирський	75,47	228,36
12	Підволочиський	285,15	719,24
13	Підгаєцький	332,62	232,08
14	Теребовлянський	225,39	366,54
15	Тернопільський	274,35	643,96
16	Чортківський	184,37	138,05
17	Шумський	128,96	149,92
	м. Тернопіль	372,02	829,30
	Область	261,76	502,26

**Стан захворюваності на ВІЛ – інфекцію/ СНІД
за I півріччя 2019 р.**

№ п/п	Найменування адміністративної території	На 100 тис. населення	
		Випадки безсимптомного носійства	Зареєстровано випадків СНІДу
1	Бережанський	2,45	0,0
2	Борщівський	4,51	1,50
3	Бучацький	0,0	0,0
4	Гусятинський	3,38	3,38
5	Заліщицький	2,19	2,19
6	Збаразький	5,24	5,24
7	Зборівський	0,0	0,0
8	Козівський	2,66	0,0
9	Кременецький	5,91	2,95
10	Лановецький	6,79	3,39
11	Монастириський	0,0	3,68
12	Підволочиський	0,0	0,0
13	Підгаєцький	0,0	0,0
14	Теребовлянський	3,11	1,50
15	Тернопільський	1,49	2,98
16	Чортківський	2,73	2,73
17	Шумський	0,0	0,0
	м. Тернопіль	3,22	2,76
	Область	2,95	2,19

**Захворюваність населення
на злоякісні новоутворення
за I півріччя 2018 - 2019 рр.**

№ п/п	Найменування адміністративної території	Показник на 100 тис. населення	
		2018	2019
1	Бережанський	133,2	117,3
2	Борщівський	138,6	121,9
3	Бучацький	136,7	140,8
4	Гусятинський	150,7	169,2
5	Заліщицький	132,3	134,0
6	Збаразький	123,1	181,9
7	Зборівський	130,2	129,3
8	Козівський	195,0	144,0
9	Кременецький	99,8	128,7
10	Лановецький	161,6	173,2
11	Монастирський	150,9	117,9
12	Підволочиський	143,8	140,5
13	Підгаецький	169,0	165,8
14	Теребовлянський	162,1	120,1
15	Тернопільський	152,1	149,4
16	Чортківський	181,7	159,9
17	Шумський	167,9	101,9
	м. Тернопіль	174,2	169,0
	Область	152,3	147,1

**Захворюваність населення
на зляжкісні новоутворення
за I півріччя 2018 - 2019 рр.**

№ п/п	Найменування адміністративної території	Запущені форми, %	
		2018	2019
1	Бережанський	21,6	10,0
2	Борщівський	21,2	25,7
3	Бучацький	13,9	21,2
4	Гусятинський	20,0	28,3
5	Заліщицький	7,0	21,4
6	Збаразький	12,1	21,4
7	Зборівський	7,5	25,0
8	Козівський	15,2	31,1
9	Кременецький	16,9	24,1
10	Лановецький	23,4	26,0
11	Монастирський	15,0	25,0
12	Підволочиський	31,6	16,4
13	Підгаєцький	22,6	18,5
14	Теребовлянський	21,4	32,4
15	Тернопільський	22,9	28,1
16	Чортківський	16,1	20,7
17	Шумський	34,5	21,2
	м. Тернопіль	17,1	23,1
	Область	18,5	23,7

**Захворюваність населення
на злоякісні новоутворення
за I півріччя 2019 р.**

№ п/п	Найменування адміністративної території	Запущеність візуальних локалізацій	Охоплення спец-лікування вперше виявлених онкохворих
1	Бережанський	35,7	82,5
2	Борщівський	46,2	66,2
3	Бучацький	9,1	67,1
4	Гусятинський	28,0	77,2
5	Заліщицький	21,1	85,7
6	Збараський	27,3	68,4
7	Зборівський	23,5	83,3
8	Козівський	23,1	55,6
9	Кременецький	24,2	66,3
10	Лановецький	26,1	82,0
11	Монастирський	11,1	71,4
12	Підволочиський	35,3	70,9
13	Підгаєцький	0	88,9
14	Теребовлянський	41,2	77,0
15	Тернопільський	23,5	72,9
16	Чортківський	27,0	71,2
17	Шумський	10,0	60,6
	м. Тернопіль	19,4	69,3
	Область	24,1	71,8

**Питома вага виявлення раку шийки матки
III-IV стадії серед вперше виявлених
за I півріччя 2018 - 2019 рр**

№ п/п	Найменування адміністративної території	%	
		2018	2019
1	Бережанський	100,0	-
2	Борщівський	-	-
3	Бучацький	-	-
4	Гусятинський	50,0	-
5	Заліщицький	50,0	-
6	Збаразький	-	-
7	Зборівський	-	-
8	Козівський	-	-
9	Кременецький	100,0	30,0
10	Лановецький	-	-
11	Монастирський	-	-
12	Підволочиський	-	-
13	Підгаецький	-	-
14	Теребовлянський	-	-
15	Тернопільський	-	-
16	Чортківський	-	20,0
17	Шумський	-	-
	м. Тернопіль	-	-
	Область	8,2	7,8

**Питома вага виявлення раку молочної залози
III-IV стадії серед вперше виявлених
за I півріччя 2018- 2019 рр.**

№ п/п	Найменування адміністративної території	%	
		2018	2019
1	Бережанський	-	33,3
2	Борщівський	-	75,0
3	Бучацький	-	-
4	Гусятинський	15,4	50,0
5	Заліщицький	50,0	16,7
6	Збаразький	50,0	44,4
7	Зборівський	-	42,9
8	Козівський	50,0	33,3
9	Кременецький	33,3	-
10	Лановецький	-	33,3
11	Монастириський	-	-
12	Підволочиський	-	50,0
13	Підгаєцький	-	-
14	Теребовлянський	14,3	75,0
15	Тернопільський	50,0	30,8
16	Чортківський	23,8	42,9
17	Шумський	75,0	-
	м. Тернопіль	20,0	31,1
	Область	21,6	32,2

**Захворюваність на активний туберкульоз
за I півріччя 2018 - 2019 рр.**

№ п/п	Найменування адміністративної території	На 100 тис. населення	
		2018	2019
1	Бережанський	7,4	32,4
2	Борщівський	16,4	12,0
3	Бучацький	9,4	23,7
4	Гусятинський	8,4	18,6
5	Заліщицький	13,0	11,0
6	Збараський	19,1	21,0
7	Зборівський	9,6	24,4
8	Козівський	29,0	21,3
9	Кременецький	20,6	26,6
10	Лановецький	13,5	10,2
11	Монастирський	32,3	18,4
12	Підволочиський	23,6	16,7
13	Підгаєцький	21,8	27,6
14	Теребовлянський	23,2	21,8
15	Тернопільський	25,3	20,9
16	Чортківський	17,6	9,6
17	Шумський	15,0	15,0
	м. Тернопіль	17,1	19,3
	Область	17,7	19,3

**Захворюваність на активний туберкульоз
(туберкульоз легень)
за I півріччя 2018 - 2019 рр.**

№ п/п	Найменування адміністративної території	Деструктивні форми туберкульозу, %	
		2018	2019
1	Бережанський	33,3	33,3
2	Борщівський	63,6	85,7
3	Бучацький	66,7	64,3
4	Гусятинський	20,0	36,4
5	Заліщицький	66,7	50,0
6	Збаразький	40,0	54,5
7	Зборівський	75,0	37,5
8	Козівський	88,9	25,0
9	Кременецький	78,6	47,1
10	Лановецький	75,0	33,3
11	Монастирський	25,0	80,0
12	Підволочиський	44,4	50,0
13	Підгаєцький	25,0	40,0
14	Теребовлянський	75,0	38,5
15	Тернопільський	43,8	45,5
16	Чортківський	45,5	28,6
17	Шумський	100,0	80,0
	м. Тернопіль	37,5	50,0
	Область	52,9	48,1

**Захворюваність на активний туберкульоз
(сільські жителі)
за I півріччя 2018 - 2019 рр.**

№ п/п	Найменування адміністративної території	На 100 тис. населення	
		2018	2019
1	Бережанський	4,4	26,6
2	Борщівський	20,8	12,6
3	Бучацький	12,3	22,7
4	Гусятинський	8,0	18,9
5	Заліщицький	17,7	9,0
6	Збаразький	19,8	25,0
7	Зборівський	9,3	28,3
8	Козівський	25,9	29,9
9	Кременецький	22,9	20,5
10	Лановецький	14,2	4,8
11	Монастирський	42,8	22,0
12	Підволочиський	26,3	19,9
13	Підгаєцький	19,2	32,4
14	Теребовлянський	17,4	22,0
15	Тернопільський	25,2	16,3
16	Чортківський	24,2	4,9
17	Шумський	10,7	17,9
	м. Тернопіль		
	Область	18,7	18,9

**Захворюваність на активний туберкульоз (туберкульоз легень)
(сільські жителі)
за I півріччя 2018 - 2019 рр.**

№ п/п	Найменування адміністративної території	Деструктивні форми туберкульозу, %	
		2018	2019
1	Бережанський	-	16,7
2	Борщівський	70,0	83,3
3	Бучацький	66,7	70,0
4	Гусятинський	-	57,1
5	Заліщицький	66,7	50,0
6	Збараський	57,1	44,4
7	Зборівський	66,7	42,9
8	Козівський	83,3	25,0
9	Кременецький	77,8	42,9
10	Лановецький	66,7	-
11	Монастириський	25,0	75,0
12	Підволочиський	28,6	60,0
13	Підгаєцький	33,3	40,0
14	Теребовлянський	62,5	33,3
15	Тернопільський	38,5	57,1
16	Чортківський	55,6	-
17	Шумський	100,0	60,0
	м. Тернопіль		
	Область	55,2	48,0

**Захворюваність населення на туберкульоз (туберкульоз легень)
Бацилярні форми
за I півріччя 2018 - 2019 рр.**

№ п/п	Найменування адміністративної території	Бацилярні форми, %	
		2018	2019
1	Бережанський	66,7	58,3
2	Борщівський	90,9	57,1
3	Бучацький	83,3	85,7
4	Гусятинський	60,0	81,8
5	Заліщицький	66,7	50,0
6	Збаразький	60,0	63,6
7	Зборівський	75,0	75,0
8	Козівський	66,7	75,0
9	Кременецький	64,3	64,7
10	Лановецький	75,0	33,3
11	Монастириський	87,5	60,0
12	Підволочиський	66,7	83,3
13	Підгаєцький	50,0	100,0
14	Теребовлянський	91,7	69,2
15	Тернопільський	62,5	54,5
16	Чортківський	36,4	57,1
17	Шумський	75,0	80,0
	м. Тернопіль	40,6	61,1
	Область	64,1	67,2

**Профілактичні огляди населення
з метою раннього виявлення хворих на туберкульоз
за I півріччя 2018 – 2019 рр.**

№ п/п	Найменування адміністративної території	Число флюорографій на 1000 дорослого населення + підлітки	
		2018	2019
1	Бережанський	239,96	221,55
2	Борщівський	256,98	270,00
3	Бучацький	244,99	246,53
4	Гусятинський	207,36	189,40
5	Заліщицький	206,09	238,99
6	Збаразький	221,93	214,84
7	Зборівський	274,85	220,71
8	Козівський	244,49	290,17
9	Кременецький	169,00	158,65
10	Лановецький	190,37	166,57
11	Монастириський	200,02	187,55
12	Підволочиський	250,37	259,29
13	Підгаєцький	272,46	272,22
14	Теребовлянський	194,88	200,35
15	Тернопільський	289,50	278,30
16	Чортківський	340,69	322,51
17	Шумський	196,98	186,30
	м. Тернопіль	223,9	144,4
	Область	235,65	218,09

**Захворюваність населення на венеричні захворювання
Сифіліс
за I півріччя 2018 — 2019 рр.**

№ п/п	Найменування адміністративної території	Абсолютні числа		Показник на 10 тис. населення	
		2018	2019	2018	2019
1	Бережанський	1	0	0,24	0,0
2	Борщівський	1	0	0,15	0,0
3	Буцацький	0	1	0,0	0,16
4	Гусятинський	2	0	0,33	0,0
5	Заліщицький	0	0	0,0	0,0
6	Збаразький	1	1	0,17	0,17
7	Зборівський	1	0	0,24	0,0
8	Козівський	0	1	0,0	0,27
9	Кременецький	0	6	0,0	0,89
10	Лановецький	1	0	0,34	0,0
11	Монастириський	0	0	0,0	0,0
12	Підволочиський	0	2	0,0	0,48
13	Підгаєцький	0	0	0,0	0,0
14	Теребовлянський	3	2	0,46	0,31
15	Тернопільський	3	1	0,45	0,15
16	Чортківський	2	0	0,27	0,0
17	Шумський	0	2	0,0	0,60
	м. Тернопіль	4	6	0,18	0,28
	Область	19	22	0,18	0,21

**Захворюваність населення на венеричні захворювання
Гонорея
за I півріччя 2018 - 2019 рр.**

№ п/п	Найменування адміністративної території	Абсолютні числа		Показник на 10 тис. населення	
		2018	2019	2018	2019
1	Бережанський	12	1	2,93	0,25
2	Борщівський	2	1	0,30	0,15
3	Бучацький	0	0	0	0,0
4	Гусятинський	3	1	0,50	0,17
5	Заліщицький	3	0	0,65	0,0
6	Збаразький	2	1	0,35	0,17
7	Зборівський	2	0	0,48	0,0
8	Козівський	0	0	0	0,0
9	Кременецький	0	0	0	0,0
10	Лановецький	1	1	0,34	0,34
11	Монастириський	2	3	0,70	1,10
12	Підволочиський	7	3	1,64	0,71
13	Підгаєцький	3	0	1,61	0,0
14	Теребовлянський	5	1	0,77	0,16
15	Тернопільський	4	2	0,60	0,30
16	Чортківський	1	0	0,13	0,0
17	Шумський	2	0	0,60	0,0
	м. Тернопіль	11	2	0,51	0,09
	Область	60	16	0,56	0,15

Захворюваність населення на наркологічні захворювання
Алкоголізм
за I півріччя 2018 - 2019 рр.

№ п/п	Найменування адміністративної території	Показник на 10 тис. населення	
		2018	2019
1	Бережанський	-	4,9
2	Борщівський	4,5	4,6
3	Бучацький	4,4	4,9
4	Гусятинський	8,0	5,6
5	Заліщицький	6,9	4,8
6	Збаразький	5,4	5,1
7	Зборівський	3,8	2,9
8	Козівський	12,4	13,3
9	Кременецький	2,6	2,1
10	Лановецький	4,7	4,7
11	Монастириський	4,7	5,1
12	Підволочиський	5,6	7,1
13	Підгаєцький	6,5	4,4
14	Теребовлянський	8,8	5,3
15	Тернопільський	8,9	4,5
16	Чортківський	5,0	5,2
17	Шумський	6,0	4,5
	м. Тернопіль	4,8	1,5
	Область	5,6	4,4

**Захворюваність населення на наркологічні захворювання
Алкогольні психози
за I півріччя 2018 – 2019 рр.**

№ п/п	Найменування адміністративної території	Показник на 10 тис. населення	
		2018	2019
1	Бережанський	-	0,5
2	Борщівський	-	-
3	Бучацький	0,3	0,9
4	Гусятинський	-	-
5	Заліщицький	-	-
6	Збаразький	0,2	0,2
7	Зборівський	0,5	0,2
8	Козівський	0,5	0,2
9	Кременецький	0,3	0,1
10	Лановецький	1,0	1,0
11	Монастириський	-	-
12	Підволочиський	0,2	0,2
13	Підгаєцький	-	0,5
14	Теребовлянський	0,1	0,3
15	Тернопільський	1,0	0,7
16	Чортківський	0,1	0,1
17	Шумський	0,6	0,9
	м. Тернопіль	0,4	0,3
	Область	0,3	0,3

**Захворюваність населення на наркологічні захворювання
Наркоманія і токсикоманія
за I півріччя 2017 - 2018 рр.**

№ п/п	Найменування адміністративної території	Показник на 10 тис. населення	
		2018	2019
1	Бережанський	-	-
2	Борщівський	-	0,1
3	Бучацький	-	-
4	Гусятинський	-	-
5	Заліщицький	-	-
6	Збаразький	-	-
7	Зборівський	-	-
8	Козівський	0,5	-
9	Кременецький	-	-
10	Лановецький	-	-
11	Монастирський	-	-
12	Підволочиський	-	-
13	Підгаєцький	-	-
14	Теребовлянський	-	0,5
15	Тернопільський	0,1	-
16	Чортківський	-	0,1
17	Шумський	-	-
	м. Тернопіль	0,6	0,2
	Область	0,1	0,1

**Рівень первинної інвалідності
за I півріччя 2018 - 2019 рр.
(доросле населення)**

№ п/п	Найменування адміністративної території	Абсолютні числа		Показник на 10 тис. населення	
		2018	2019	2018	2019
1	Бережанський	124	115	37,22	34,90
2	Борщівський	176	152	31,70	27,58
3	Буцацький	117	135	23,67	27,46
4	Гусятинський	120	113	24,54	23,28
5	Заліщицький	91	105	23,91	27,82
6	Збаразький	117	134	24,81	28,60
7	Зборівський	83	114	24,78	34,38
8	Козівський	73	69	23,03	21,95
9	Кременецький	121	147	22,93	28,06
10	Лановецький	55	54	22,83	22,57
11	Монастириський	60	57	25,78	25,01
12	Підволочиський	117	97	33,61	28,10
13	Підгаєцький	56	61	37,71	41,61
14	Теребовлянський	121	116	22,91	22,15
15	Тернопільський	126	163	23,04	29,91
16	Чортківський	116	131	18,99	21,56
17	Шумський	70	39	26,66	14,81
	м. Тернопіль	407	490	23,36	28,13
	Область	2150	2292	25,10	26,92

**Рівень первинної інвалідності
осіб працездатного віку
за I півріччя 2018- 2019 рр.**

№ п/п	Найменування адміністративної території	Абсолютні числа		Показник на 10 тис. населення працездатного віку	
		2018	2019	2018	2019
1	Бережанський	106	106	44,91	44,31
2	Борщівський	161	145	41,28	36,61
3	Бучацький	98	117	26,95	31,75
4	Гусятинський	112	103	32,46	29,41
5	Заліщицький	77	97	29,31	36,35
6	Збаразький	90	120	26,95	35,41
7	Зборівський	62	111	26,08	46,11
8	Козівський	60	59	26,70	25,83
9	Кременецький	92	127	23,96	32,65
10	Лановецький	42	42	24,92	24,52
11	Монастириський	49	53	30,99	33,38
12	Підволочиський	84	88	34,64	35,78
13	Підгаєцький	49	60	48,28	58,41
14	Теребовлянський	109	100	28,91	26,14
15	Тернопільський	110	143	27,45	35,25
16	Чортківський	101	110	23,05	24,72
17	Шумський	56	29	30,23	15,26
	м. Тернопіль	351	405	26,51	30,14
	Область	1809	2015	29,30	32,17

**Виїзди бригад швидкої медичної допомоги
за I півріччя 2019 року**

№ п/п	Найменування станції екстреної (швидкої) медичної допомоги	Усього здійснено виїздів	На 1 тис. населення	Середнє число виїздів за добу	Виїздів у сільську місцевість	Безрезультатні виїзди
1	Бережанська	7857	48,8	43,2	4849	114
2	Кременецька	10780	58,2	59,2	4694	152
3	Теребовлянська	8542	52,3	46,9	3989	211
4	Чортківська	11509	46,8	63,2	6408	235
5	Тернопільська	30875	106,8	169,6	5965	954
	Всього по області	69563	66,6	382,2	25905	1666

Структура виїздів бригад КЗ ГОР "Центр екстреної медичної допомоги та медицини катастроф" за 6 місяців 2019 року

№ п/п	Найменування станції екстреної (швидкої) медичної допомоги	Із загального числа виїздів:				
		надання швидкої меддопомоги за причинами				
		нещасні випадки, травми та отруєння	раптові захворювання та стани	виїзди до хронічних хворих	виїзди на непрофільні виклики	позалікарняні пологи та патологія вагітності
1	Бережанська	320	5231	651	931	7
2	Кременецька	634	8894	399	52	28
3	Теребовлянська	571	6358	626	69	14
4	Чортківська	557	8047	888	377	15
5	Тернопільська	2075	25197	943	128	202
	Всього по області	4157	53727	3507	1557	266

Розділ III

Мережа закладів охорони здоров'я, медичні кадри

Забезпеченість ліжками на 10 тис. населення

№ п/п	Найменування адміністративної території	I півріччя 2018 р.		I півріччя 2019 р.	
		Кількість ліжок	Забезпеч. на 10 тис. населення	Кількість ліжок	Забезпеч. на 10 тис. населення
1	Бережанський	185	45,6	185	46,2
2	Борщівський	270	40,2	270	40,6
3	Буцацький	305	47,9	305	48,2
4	Гусятинський	260	43,5	240	40,6
5	Заліщицький	230	49,9	220	48,3
6	Збаразький	225	39,0	220	38,5
7	Зборівський	195	47,0	190	46,3
8	Козівський	163	43,0	163	43,5
9	Кременецький	325	47,7	310	45,8
10	Лановецький	115	38,7	115	39,1
11	Монастириський	105	37,7	102	37,6
12	Підволочиський	205	48,3	205	48,8
13	Підгаєцький	85	46,3	85	47,0
14	Теребовлянський	207	32,0	202	31,5
15	Тернопільський	200	29,8	200	29,9
16	Чортківський	347	47,0	337	46,1
17	Шумський	170	51,0	170	51,0
	м. Тернопіль	970	44,8	930	42,8
	Область	8017	75,9	7879	75,1

**Використання ліжкового фонду
за I півріччя 2018- 2019рр.
(зайнятість ліжка)**

№ п/п	Найменування адміністративної території	Зайнятість ліжка (в днях)	
		2018	2019
1	Бережанський	178,6	166,9
2	Борщівський	156,6	155,5
3	Бучацький	152,3	163,6
4	Гусятинський	153,5	157,8
5	Заліщицький	178,1	178,6
6	Збаразький	163,0	167,4
7	Зборівський	166,3	161,6
8	Козівський	175,5	182,5
9	Кременецький	170,6	184,9
10	Лановецький	191,9	194,3
11	Монастириський	186,2	168,7
12	Підволочиський	172,6	160,9
13	Підгаецький	181,7	174,0
14	Теребовлянський	175,7	173,2
15	Тернопільський	144,0	132,7
16	Чортківський	175,7	161,6
17	Шумський	190,2	188,8
	м. Тернопіль	149,6	148,0
	Область	162,7	159,4

**Використання ліжкового фонду
за I півріччя 2018 - 2019 рр.
(середня тривалість перебування хворого на ліжку)**

№ п/п	Найменування адміністративної території	Середня тривалість перебування	
		2018	2019
1	Бережанський	9,1	8,6
2	Борщівський	9,5	9,4
3	Бучацький	10,1	10,1
4	Гусятинський	9,2	9,1
5	Заліщицький	9,2	9,1
6	Збаразький	10,0	10,2
7	Зборівський	10,4	11,0
8	Козівський	9,4	9,4
9	Кременецький	10,1	10,3
10	Лановецький	9,3	9,3
11	Монастириський	8,5	8,2
12	Підволочиський	9,4	9,1
13	Підгаєцький	9,1	8,4
14	Теребовлянський	8,3	8,2
15	Тернопільський	10,7	10,9
16	Чортківський	10,0	9,7
17	Шумський	9,0	8,9
	м. Тернопіль	9,3	8,8
	Область	11,0	10,8

**Використання ліжкового фонду
за I півріччя 2018 - 2019 рр.
(ліжко-днів на 1 тис. населення)**

№ п/п	Найменування адміністративної території	Кількість ліжко-днів на 1000 населення	
		2018	2019
1	Бережанський	814,9	770,5
2	Борщівський	630,3	631,7
3	Бучацький	748,8	789,4
4	Гусятинський	668,4	670,4
5	Заліщицький	907,9	882,5
6	Збаразький	641,4	656,1
7	Зборівський	814,3	748,8
8	Козівський	754,1	793,1
9	Кременецький	848,8	855,8
10	Лановецький	743,3	758,8
11	Монастирський	702,8	633,9
12	Підволочиський	837,9	785,7
13	Підгаецький	851,8	817,3
14	Теребовлянський	561,5	545,8
15	Тернопільський	429,4	396,4
16	Чортківський	826,4	751,0
17	Шумський	980,9	962,4
	м. Тернопіль	676,1	633,7
	Область	1251,3	1202,9

**Забезпеченість ліжками денних стаціонарів
за I півріччя 2018 - 2019 рр.**

№ п/п	Найменування адміністративної території	Показник на 10 тис. населення	
		2018	2019
1	Бережанський	15,8	16,0
2	Борщівський	16,7	16,9
3	Буцацький	13,2	13,3
4	Гусятинський	19,6	19,8
5	Заліщицький	19,3	19,5
6	Збаразький	16,1	12,9
7	Зборівський	17,8	15,6
8	Козівський	19,5	21,1
9	Кременецький	9,0	8,4
10	Лановецький	19,5	16,3
11	Монастирський	21,9	19,5
12	Підволочиський	15,3	15,0
13	Підгаецький	15,8	16,0
14	Теребовлянський	15,1	13,4
15	Тернопільський	11,2	7,6
16	Чортківський	19,3	19,4
17	Шумський	13,5	13,5
	м. Тернопіль	12,7	12,7
	Область	16,5	15,9

**Чисельність пролікованих хворих в денних стаціонарах
за I півріччя 2018 - 2019 рр.**

№ п/п	Найменування адміністративної території	Проліковано хворих	
		2018	2019
1	Бережанський	2420	2152
2	Борщівський	4582	4482
3	Бучацький	3940	3756
4	Гусятинський	2174	2174
5	Заліщицький	3379	3215
6	Збараський	3091	2221
7	Зборівський	1842	1700
8	Козівський	2760	2785
9	Кременецький	1837	1741
10	Лановецький	1117	897
11	Монастириський	1607	2063
12	Підволочиський	2589	2578
13	Підгаецький	844	679
14	Теребовлянський	4000	3385
15	Тернопільський	1846	1475
16	Чортківський	4732	4575
17	Шумський	1877	1595
	м. Тернопіль	4365	5187
	Область	50065	47673

**Використання ліжкового фонду
денних стаціонарів за I півріччя 2018 - 2019 рр.**

№ п/п	Найменування адміністративної території	Проліковано хворих на 10 тис. населення	
		2018	2019
1	Бережанський	596,8	536,9
2	Борщівський	683,0	674,6
3	Бучацький	619,1	594,1
4	Гусятинський	364,0	367,9
5	Заліщицький	732,9	706,2
6	Збаразький	535,8	388,5
7	Зборівський	444,3	414,5
8	Козівський	727,5	742,5
9	Кременецький	269,7	257,5
10	Лановецький	376,1	304,7
11	Монастирський	577,5	759,9
12	Підволочиський	610,1	614,0
13	Підгаєцький	460,2	375,2
14	Теребовлянський	617,5	528,0
15	Тернопільський	275,2	220,4
16	Чортківський	641,5	625,3
17	Шумський	562,9	478,2
	м. Тернопіль	201,7	238,8
	Область	474,1	454,4

**Розгорнуто стаціонарів вдома
за I півріччя 2018 - 2019 рр.**

№ п/п	Найменування адміністративної території	Показник на 10 тис. населення	
		2018	2019
1	Бережанський	7,4	7,5
2	Борщівський	6,1	5,3
3	Бучацький	6,9	7,0
4	Гусятинський	12,9	13,0
5	Заліщицький	9,3	9,4
6	Збаразький	6,9	5,2
7	Зборівський	7,5	5,9
8	Козівський	5,0	
9	Кременецький	6,9	7,0
10	Лановецький	10,8	7,5
11	Монастирський	7,9	9,6
12	Підволочиський	7,1	3,8
13	Підгаєцький	10,4	5,0
14	Теребовлянський	11,3	6,9
15	Тернопільський	5,5	5,7
16	Чортківський	7,3	6,8
17	Шумський	6,0	6,0
	м. Тернопіль	2,5	5,1
	Область	6,8	6,3

**Використання стаціонарів вдома
за I півріччя 2018 - 2019 рр.**

№ п/п	Найменування адміністративної території	Проліковано хворих на 10 тис. населення	
		2018	2019
1	Бережанський	707,3	174,1
2	Борщівський	376,1	407,7
3	Бучацький	398,8	371,9
4	Гусятинський	332,5	337,5
5	Заліщицький	639,6	655,0
6	Збаразький	671,7	310,9
7	Зборівський	307,8	270,7
8	Козівський	214,0	
9	Кременецький	183,1	173,9
10	Лановецький	587,3	399,1
11	Монастириський	525,4	438,3
12	Підволочиський	443,5	419,9
13	Підгаєцький	574,7	594,6
14	Теребовлянський	553,9	414,6
15	Тернопільський	298,1	185,1
16	Чортківський	406,3	450,2
17	Шумський	561,1	464,5
	м. Тернопіль	34,1	46,3
	Область	354,3	283,6

**Відвідування на 1 жителя
за I півріччя 2018 - 2019 рр.**

№ п/п	Найменування адміністративної території	Відвідування на 1 жителя	
		2018	2019
1	Бережанський	5,5	3,8
2	Борщівський	4,8	4,1
3	Буцацький	5,1	5,1
4	Гусятинський	4,7	4,7
5	Заліщицький	5,2	4,3
6	Збаразький	5,5	4,7
7	Зборівський	6,0	5,2
8	Козівський	6,5	5,6
9	Кременецький	4,3	4,2
10	Лановецький	4,2	4,5
11	Монастириський	5,3	4,0
12	Підволочиський	5,2	5,5
13	Підгаєцький	6,1	5,6
14	Теребовлянський	4,6	3,7
15	Тернопільський	4,3	3,6
16	Чортківський	6,3	5,6
17	Шумський	5,2	5,0
	м. Тернопіль	4,5	3,2
	Область	5,2	4,5

**Сімейні лікарі
за I півріччя 2018 - 2019 рр.
(зв. Ф.20)**

№ п/п	Найменування адміністративної території	Штатні посади		Зайняті посади		Фізичні особи	
		2018	2019	2018	2019	2018	2019
1	Бережанський	30,0	30,0	30,0	28,75	30	29
2	Борщівський	29,5	31,5	25,25	27,0	26	27
3	Бучацький	32,0	29,25	29,5	26,0	27	24
4	Гусятинський	52,75	48,75	45,0	40,5	47	43
5	Заліщицький	32,75	32,75	26,25	25,75	25	24
6	Збаразький	34,0	32,0	32,0	30,75	32	31
7	Зборівський	24,25	21,0	20,0	16,5	17	17
8	Козівський	25,0	22,5	17,25	17,5	19	19
9	Кременецький	46,5	46,0	34,0	34,5	29	29
10	Лановецький	19,0	14,75	14,0	12,25	13	12
11	Монастириський	18,75	18,25	18,75	15,25	14	7
12	Підволочиський	21,0	21,0	19,5	18,5	19	18
13	Підгаєцький	12,5	12,5	7,5	6,0	7	6
14	Теребовлянський	39,5	33,25	33,75	29,25	29	30
15	Тернопільський	34,5	33,0	32,0	32,5	29	33
16	Чортківський	52,5	55,0	49,75	47,75	48	45
17	Шумський	16,75	15,25	11,25	10,25	10	10
	м. Тернопіль	111,75	106,5	104,75	106,0	106	106
	Область	633,0	603,25	550,5	525,0	527	510

Розділ IV.

Надання медичної допомоги населенню області (діяльність стаціонару)

**Показники госпітальної захворюваності населення
за I півріччя 2019 року**

Найменування	Всього виписано і померло в стаціонарі дорослих 18 р. і старших	Показник на 100 тис. відповідно го населення	Всього виписано і померло в стаціонарі дітей 0- 17р.вкл	Показник на 100 тис. відповідно го населення	Всього виписано і померло дорослих + дітей	Показник на 100 тис.усього населення
Усього (A00-T98)	94 827,0	11137,7	20 401,0	10321,6	115228,0	10983,9
у тому числі: Деякі інфекційні та паразитарні хвороби (A00-B99)	2 146,0	252,1	1 792,0	906,6	3 938,0	375,4
з них: кишкові інфекції (A00-A09)	213,0	25,0	347,0	175,6	560,0	53,4
туберкульоз органів дихання (A15.0-9, A16.0-9, A19.0-част.I A19.8-част.I)	304,0	35,7	3,0	1,5	307,0	29,3
позалегеневий туберкульоз (крім позалегеневого ТБ органів дихання) A17, A18	11,0	1,3	1,0	0,5	12,0	1,1
менінгококова інфекція (A39)			4,0	2,0	4,0	0,4
вірусний гепатит (B15-B19)	172,0	20,2	30,0	15,2	202,0	19,3
у т. ч.: хрон.вірусний гепатит В (B18.0.1)	36,0	4,2	1,0	0,5	37,0	3,5
хронічний вірусний гепатит С (B18.2)	80,0	9,4	1,0	0,5	81,0	7,7
Новоутворення (C00-D48)	6 621,0	777,7	189,0	95,6	6 810,0	649,2
з них: злякисні новоутворення (C00-C97)	4 794,0	563,1	80,0	40,5	4 874,0	464,6
у тому числі злякисні новоутворення лімфоїдної, кровотворної та споріднених з ними тканин (C81-C96)	549,0	64,5	42,0	21,2	591,0	56,3
Хвороби крові, кровотворних органів і окремі порушення із залученням імунного механізму (D50-D89)	227,0	26,7	90,0	45,5	317,0	30,2
з них: анемії (D50-D64)	145,0	17,0	42,0	21,2	187,0	17,8
порушення згортання крові, пурпура, інші геморагічні стани (D65-D69)	46,0	5,4	28,0	14,2	74,0	7,1
Хвороби ендокринної системи, розладу харчування, пор. обміну речовин (E00-E90)	2 813,0	330,4	580,0	293,4	3 393,0	323,4
з них: дифузний зоб II-III стадії (E01.0, E04.0)	61,0	7,2			61,0	5,8
набутий гіпотиреоз та інші форми гіпотиреозу (E01.8, E03)	57,0	6,7	3,0	1,5	60,0	5,7
цукровий діабет (E10-E14)	2 153,0	252,9	145,0	73,4	2 298,0	219,1
Розлади психіки та поведінки (F00-F99)	4 283,0	503,0	318,0	160,9	4 601,0	438,6
Хвороби нервової системи (G00-G99)	4 325,0	508,0	618,0	312,7	4 943,0	471,2
з них: запальні хвороби центральної нервової системи (G00,G03,G04,G06,G08,G09)	200,0	23,5	19,0	9,6	219,0	20,9
хвороба Паркінсона (G20)	314,0	36,9			314,0	29,9

**Показники госпітальної захворюваності населення
за I півріччя 2019 року**

продовження таблиці

Найменування	Всього виписано і померло в стаціонарі дорослих 18 р. і старших	Показник на 100 тис. відповідного населення	Всього виписано і померло в стаціонарі дітей 0- 17р.вкл	Показник на 100 тис. відповідного населення	Всього виписано і померло дорослих + дітей	Показник на 100 тис.усього населення
Х-би. ока та його придат.апарату (H00-H59)	1 437,0	168,8	583,0	295,0	2 020,0	192,6
Хв. вуха та соскового відрост.(H60-H95)	479,0	56,3	166,0	84,0	645,0	61,5
з них: гострий отит середнього вуха (H65.0.1, H66.0)	79,0	9,3	109,0	55,1	188,0	17,9
Хвороби системи кровообігу (I00-I99)	22 670,0	2 662,7	231,0	116,9	22 901,0	2 183,0
з них:гостра ревматична гарячка (I00-I02)	4,0	0,5			4,0	0,4
хронічні ревматичні хвороби серця (I05-I09)	181,0	21,3			181,0	17,3
гіпертонічна хвороба (без згадування про ішемічну хворобу серця та судинні ураження мозку) (I10-I13)	2 163,0	254,1	29,0	14,7	2 192,0	208,9
ішемічна хвороба серця (I20-I25)	9 914,0	1 164,4			9 914,0	945,0
у тому числі: стенокардія (I20)	4 088,0	480,1			4 088,0	389,7
гострий інфаркт міокарду (I21-I22)	481,0	56,5			481,0	45,9
у т. ч.: з елевацією зубців ST (I21.0-3, I22)	56,0	6,6			56,0	5,3
інші форми гострої ішемічної хв. серця (I24)	131,0	15,4			131,0	12,5
цереброваскулярні хвороби (I60-I69)	4 795,0	563,2	7,0	3,5	4 802,0	457,7
у тому числі: внутрішньочерепний крововилив (I60-I62)	335,0	39,3			335,0	31,9
інфаркт головного мозку (I63)	1 159,0	136,1			1 159,0	110,5
інсульт, неуточнений як крововилив або інфаркт мозку (I64)	63,0	7,4			63,0	6,0
Хвороби органів дихання (J00-J99)	9 249,0	1 086,3	9 971,0	5 044,7	19 220,0	1 832,1
з них: пневмонії (J12-J16, J18)	2 128,0	249,9	2 124,0	1 074,6	4 252,0	405,3
інші обструктивні хв. легень (J44.0, 1, 9)	905,0	106,3	12,0	6,1	917,0	87,4
бронхіт хронічний обструктивний (J44.8.2)	1 009,0	118,5	50,0	25,3	1 059,0	100,9
бронхіальна астма (J45-J46)	591,0	69,4	348,0	176,1	939,0	89,5
Хвороби органів травлення (K00-K93)	7 932,0	931,6	2 185,0	1 105,5	10 117,0	964,4
з них хвороби ротової порожнини, залоз та щелеп (K04-K14)	152,0	17,9	155,0	78,4	307,0	29,3
гастро-езофагеальний рефлюкс (K21)	21,0	2,5	4,0	2,0	25,0	2,4
виразка шлунку та 12-п.кишки (K25-K27)	451,0	53,0	34,0	17,2	485,0	46,2

**Показники госпітальної захворюваності населення
за I півріччя 2019 року**

продовження таблиці

Найменування	Всього виписано і померло в стаціонарі дорослих 18 р. і старших	Показник на 100 тис. відповідного населення	Всього виписано і померло в стаціонарі дітей 0- 17р.вкл	Показник на 100 тис. відповідного населення	Всього виписано і померло дорослих + дітей	Показник на 100 тис.усього населення
у тому числі проривна виразка шлунка та 12-палої кишки (K25.1,2,5,6 K26.1,2,5,6)	39,0	4,6	1,0	0,5	40,0	3,8
гастрит та дуоденіт (K29)	616,0	72,4	374,0	189,2	990,0	94,4
у тому числі гострий геморагічний та інші гострі гастрити (K29.0.1)	181,0	21,3	69,0	34,9	250,0	23,8
диспепсії (K30)			78,0	39,5	78,0	7,4
гострий апендицит (K35)	366,0	43,0	207,0	104,7	573,0	54,6
грижа (K40-K46)	1 412,0	165,8	73,0	36,9	1 485,0	141,6
у тому числі защемлена грижа (з непрохідністю, гангrenoю) (K40.0,1,3,4 K41.0,1,3,4K42.0,1-K46.0,1)	65,0	7,6	6,0	3,0	71,0	6,8
Хвороба Крона (K50)	26,0	3,1			26,0	2,5
неспецифічний виразковий коліт (K51)	43,0	5,1	4,0	2,0	47,0	4,5
синдром подразненого кишечника (K58)	17,0	2,0	2,0	1,0	19,0	1,8
цироз печінки (K70.3, K71.7, K74.3-6)	418,0	49,1			418,0	39,8
хронічний гепатит K73, K75.2.3	209,0	24,5	11,0	5,6	220,0	21,0
жовчно-кам'яна хвороба, холецистит, холангіт (K80,K81, K82.2, K83.0)	1 177,0	138,2	14,0	7,1	1 191,0	113,5
у тому числі гострий холецистит (K80.0, K81.0, K82.2)	432,0	50,7	1,0	0,5	433,0	41,3
хвороби підшлункової залози (K85-K86)	1 108,0	130,1	3,0	1,5	1 111,0	105,9
у тому числі гострий панкреатит (K85)	228,0	26,8	1,0	0,5	229,0	21,8
целіакія (K90.0)			3,0	1,5	3,0	0,3
Хвороби шкіри та підшкірної клітковини (L00-L99)	2 008,0	235,8	376,0	190,2	2 384,0	227,3
Хвороби кістково-м'язової системи та сполучної тканини (M00-M99)	9 532,0	1 119,6	637,0	322,3	10 169,0	969,3
з них:ревматоїдний артрит та інші запальні артропатії (M05-M06, M08, M10-M13)	537,0	63,1	100,0	50,6	637,0	60,7
у т. ч. ревматоїдний артрит (M05-M06)	329,0	38,6	97,0	49,1	426,0	40,6
артрози (M15-M19)	264,0	31,0	12,0	6,1	276,0	26,3
анкілозуючий спондиліт (M45)	175,0	20,6			175,0	16,7

**Показники госпітальної захворюваності населення
за I півріччя 2019 року**

продовження таблиці

Найменування	Всього виписано і померло в стаціонарі дорослих 18 р. і старших	Показник на 100 тис. відповідного населення	Всього виписано і померло в стаціонарі дітей 0- 17р.вкл	Показник на 100 тис. відповідного населення	Всього виписано і померло дорослих + дітей	Показник на 100 тис.усього населення
інші дорсопатії, спондилопатії (M40- M43,M46-M48,M53-M54)	4 199,0	493,2	213,0	107,8	4 412,0	420,6
остеомієліт (M86)	40,0	4,7	4,0	2,0	44,0	4,2
Хвороби сечостатевої системи (N00-N99)	6 106,0	717,2	697,0	352,6	6 803,0	648,5
з них:гострий гломерулонефрит (N00)	5,0	0,6	9,0	4,6	14,0	1,3
хронічний гломерулонефрит (N03)	111,0	13,0	9,0	4,6	120,0	11,4
інфекції нирок (N10-N12)	684,0	80,3	251,0	127,0	935,0	89,1
у тому числі хронічний пієлонефрит (N11)	426,0	50,0	76,0	38,5	502,0	47,9
камені нирок і сечоводу (N20)	1 146,0	134,6	13,0	6,6	1 159,0	110,5
хвороби передміхурової залози (N40-N42)	397,0	46,6			397,0	37,8
Вагітність, пологи та післяпологовий період (O00-O99)	9 482,0	1 113,7	57,0	28,8	9 539,0	909,3
Окремі стани,що виникають в перинатальному періоді (P00-P96)			447,0	226,2	447,0	42,6
Уроджені аномалії (вади розвитку), деформації і хромосомні поруш. (Q00-Q99)	451,0	53,0	481,0	243,4	932,0	88,8
Симптоми, ознаки та відхилення від норми, що виявлені при лабораторних та клінічних дослідженнях, не класифіковані в інших рубриках (R00-R99)	23,0	2,7	69,0	34,9	92,0	8,8
Травми, отруєння та деякі інші наслідки дії зовнішніх причин (S00-T98)	5 043,0	592,3	914,0	462,4	5 957,0	567,8
з них: переломи кісток черепа, хребта, кісток тулуба, переломи в декількох ділянках тіла (S02, S12, S22, S32, T02, T08)	296,0	34,8	62,0	31,4	358,0	34,1
внутрішньочерепні травми (S06)	330,0	38,8	122,0	61,7	452,0	43,1
травми інших внут.органів, грудної, черевної порожнини і таза (S26, S27, S36, S37)	59,0	6,9	1,0	0,5	60,0	5,7
термічні та хімічні опіки (T20-T32)	82,0	9,6	49,0	24,8	131,0	12,5
отруєння ліками та біологічними речовинами (T36-T50)	14,0	1,6	18,0	9,1	32,0	3,1

Показники госпітальної захворюваності населення в розрізі адміністративних територій (все населення) за I півріччя 2019 року

№ п/п	Найменування адміністративної території	Всього виписано і померло допослих + літей	Показник на 100 тис. всього населення
1	Бережанський	3 638,0	9 076,4
2	Борщівський	4 440,0	6 682,8
3	Бучацький	4 962,0	7 848,8
4	Гусятинський	4 390,0	7 429,6
5	Заліщицький	4 444,0	9 761,7
6	Збаразький	3 519,0	6 156,2
7	Зборівський	2 790,0	6 802,9
8	Козівський	3 120,0	8 318,4
9	Кременецький	5 628,0	8 323,0
10	Лановецький	2 783,0	9 452,5
11	Монастириський	1 968,0	7 248,6
12	Підволочиський	3 547,0	8 447,5
13	Підгаєцький	1 629,0	9 001,5
14	Теребовлянський	4 231,0	6 599,3
15	Тернопільський	2 402,0	3 588,8
16	Чортківський	5 717,0	7 814,1
17	Шумський	3 600,0	10 794,3
	м. Тернопіль	15 532,0	7 152,0
	Область	115 228,0	10 983,9

Показники госпітальної захворюваності населення в розрізі адміністративних територій (дорослі 18 і старше) за I півріччя 2019 року

№ п/п	Найменування адміністративної території	Всього виписано і померло дорослих 18 і старше	Показник на 100 тис. населення
1	Бережанський	3 018,0	9 158,2
2	Борщівський	3 692,0	6 699,0
3	Бучацький	4 251,0	8 646,4
4	Гусятинський	3 657,0	7 532,6
5	Заліщицький	3 618,0	9 586,4
6	Збаразький	2 752,0	5 872,9
7	Зборівський	2 461,0	7 422,7
8	Козівський	2 686,0	8 545,4
9	Кременецький	4 395,0	8 388,7
10	Лановецький	2 397,0	10 018,8
11	Монастириський	1 635,0	7 174,8
12	Підволочиський	2 697,0	7 813,1
13	Підгаєцький	1 349,0	9 201,9
14	Теребовлянський	3 336,0	6 369,5
15	Тернопільський	2 267,0	4 159,7
16	Чортківський	4 754,0	7 822,9
17	Шумський	3 042,0	11 553,8
	м. Тернопіль	12 623,0	7 247,0
	Область	94 827,0	11 137,7

**Госпітальна захворюваність на цукровий діабет
за I півріччя 2019 року**

№ п/п	Найменування адміністративної території	Всього виписано і померло в стаціонарі дорослих 18 і старше	Показник на 100 тис. населення
1	Бережанський	30,0	91,0
2	Борщівський	26,0	47,2
3	Бучацький	49,0	99,7
4	Гусятинський	139,0	286,3
5	Заліщицький	61,0	161,6
6	Збаразький	54,0	115,2
7	Зборівський	26,0	78,4
8	Козівський	88,0	280,0
9	Кременецький	147,0	280,6
10	Лановецький	55,0	229,9
11	Монастирський	21,0	92,2
12	Підволочиський	36,0	104,3
13	Підгаєцький	37,0	252,4
14	Теребовлянський	65,0	124,1
15	Тернопільський	21,0	38,5
16	Чортківський	183,0	301,1
17	Шумський	69,0	262,1
	м. Тернопіль	290,0	166,5
	Область	2 153,0	252,9

**Госпітальна захворюваність на інфаркт міокарда
за I півріччя 2019 року**

№ п/п	Найменування адміністративної території	Всього виписано і померло в стаціонарі дорослих 18 і старше	Показник на 100 тис. населення
1	Бережанський	12,0	36,4
2	Борщівський	15,0	27,2
3	Бучацький	7,0	14,2
4	Гусятинський	12,0	24,7
5	Заліщицький	16,0	42,4
6	Збаразький	11,0	23,5
7	Зборівський	2,0	6,0
8	Козівський	2,0	6,4
9	Кременецький	31,0	59,2
10	Лановецький	4,0	16,7
11	Монастириський	3,0	13,2
12	Підволочиський	4,0	11,6
13	Підгаєцький	9,0	61,4
14	Теребовлянський	11,0	21,0
15	Тернопільський		
16	Чортківський	29,0	47,7
17	Шумський	6,0	22,8
	м. Тернопіль	149,0	85,5
	Область	481,0	56,5

**Госпітальна захворюваність на інсульти (всього)
за I півріччя 2019 року**

№ п/п	Найменування адміністративної території	Всього виписано і померло в стаціонарі дорослих 18 і старше	Показник на 100 тис. населення
1	Бережанський	26	78,89
2	Борщівський	67	121,57
3	Бучацький	28	56,95
4	Гусятинський	75	154,48
5	Заліщицький	57	151,03
6	Збаразький	60	128,04
7	Зборівський	54	162,87
8	Козівський	46	146,35
9	Кременецький	134	255,76
10	Лановецький	22	91,95
11	Монастирський	26	114,10
12	Підволочиський	47	136,16
13	Підгаєцький	46	313,78
14	Теребовлянський	88	168,02
15	Тернопільський	4	7,34
16	Чортківський	36	59,24
17	Шумський	43	163,32
	м. Тернопіль	8	4,59
	Область	1557	182,87

Показники госпітальної захворюваності населення в розрізі адміністративних територій (діти) за I півріччя 2019 року

№ п/п	Найменування адміністративної території	Всього виписано і померло в стаціонарі дітей 0-17р.	Показник на 100 тис. населення
1	Бережанський	620,0	8 698,1
2	Борщівський	748,0	6 604,3
3	Бучацький	711,0	5 058,7
4	Гусятинський	733,0	6 955,1
5	Заліщицький	826,0	10 611,5
6	Збараський	767,0	7 444,4
7	Зборівський	329,0	4 187,3
8	Козівський	434,0	7 144,0
9	Кременецький	1 233,0	8 096,9
10	Лановецький	386,0	6 996,6
11	Монастириський	333,0	7 634,1
12	Підволочиський	850,0	11 378,8
13	Підгаєцький	280,0	8 146,6
14	Теребовлянський	895,0	7 624,8
15	Тернопільський	135,0	1 086,0
16	Чортківський	963,0	7 770,5
17	Шумський	558,0	7 946,5
	м. Тернопіль	2 909,0	6 766,8
	Область	20 401,0	10 321,6

Розділ IV

Медична допомога вагітним і породіллям, жінкам та дітям

**Чисельність постійного населення (діти 0-17 років)
на 01.01.2018 р.**

№ п/п	Найменування адміністративної території	Діти (0-14 років)	Діти (0-17 років)
1	Бережанський	5977	7128
2	Борщівський	9483	11326
3	Буцацький	11924	14055
4	Гусятинський	8914	10539
5	Заліщицький	6503	7784
6	Збаразький	8725	10303
7	Зборівський	6605	7857
8	Козівський	5122	6075
9	Кременецький	12992	15228
10	Лановецький	4630	5517
11	Монастирський	3609	4362
12	Підволочиський	6299	7470
13	Підгаєцький	2863	3437
14	Теребовлянський	9929	11738
15	Тернопільський	10703	12431
16	Чортківський	10226	12393
17	Шумський	5922	7022
	м. Тернопіль	37200	42989
	По області	167626	197654

**Чисельність жіночого населення
(фертильний вік)
на 01.01.2018 р.**

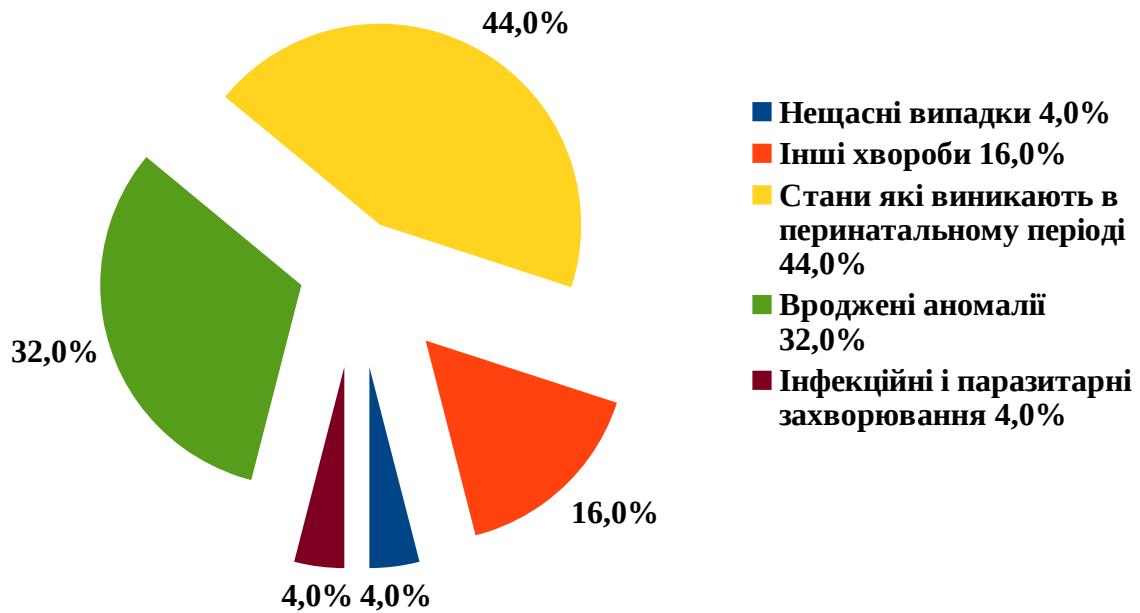
№ п/п	Найменування адміністративної території	Всього	Місто	Село
1	Бережанський	9484	4482	5002
2	Борщівський	15566	4644	10922
3	Бучацький	15007	3740	11267
4	Гусятинський	13582	5321	8261
5	Заліщицький	10593	2883	7710
6	Збаразький	13920	4316	9604
7	Зборівський	9496	2083	7413
8	Козівський	8990	2537	6453
9	Кременецький	15989	7198	8791
10	Лановецький	6909	2146	4763
11	Монастирський	5880	2167	3713
12	Підволочиський	9692	2868	6824
13	Підгаєцький	4120	672	3448
14	Теребовлянський	15347	4749	10598
15	Тернопільський	16082	2955	13127
16	Чортківський	18725	9376	9349
17	Шумський	7738	1237	6501
	Всього по районах	57177	57177	-
	м. Тернопіль	197120	63374	133746
	Область			

**Смертність дітей віком до 1 року
за I півріччя 2018 - 2019 рр.**

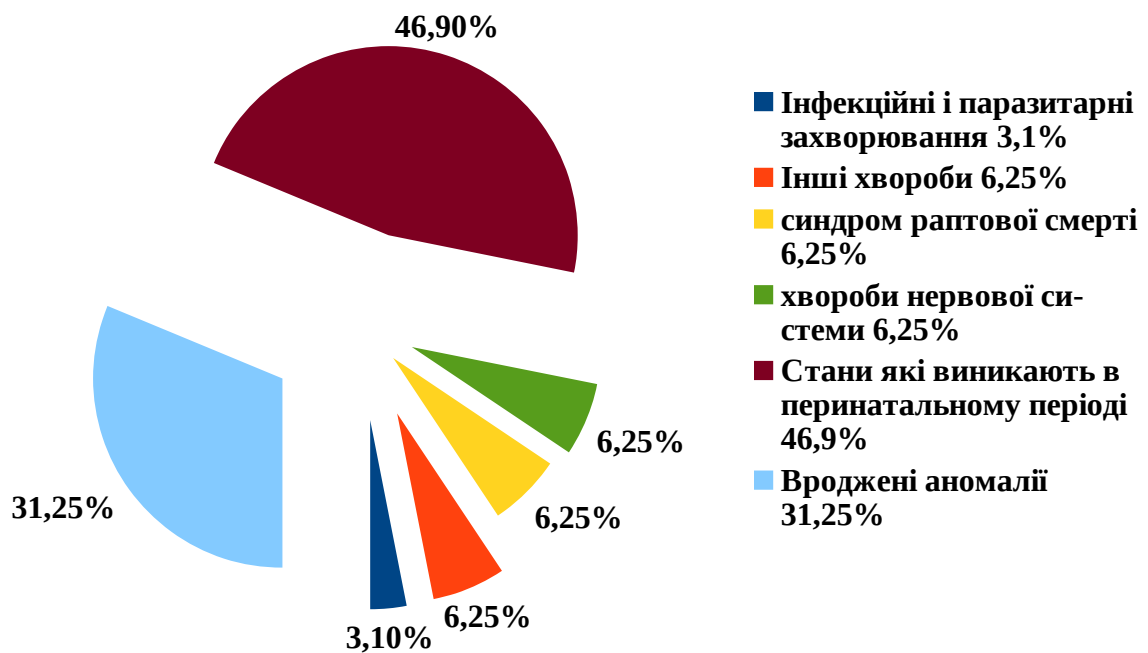
№ п/п	Найменування адміністративної території	Показник на 1000 народжених живими	
		2018	2019
1	Бережанський	7,6	7,4
2	Борщівський	4,9	-
3	Бучацький	7,0	7,8
4	Гусятинський	9,1	10,6
5	Заліщицький	-	6,7
6	Збаразький	-	-
7	Зборівський	-	-
8	Козівський	-	-
9	Кременецький	9,2	7,3
10	Лановецький	19,6	21,3
11	Монастириський	14,7	-
12	Підволочиський	24,6	8,7
13	Підгаєцький	13,3	15,2
14	Теребовлянський	-	-
15	Тернопільський	7,4	3,9
16	Чортківський	16,2	19,8
17	Шумський	-	-
	м. Тернопіль	9,2	5,8
	Область	7,09	6,01

**Смертність дітей віком до 1 року за причинами смерті
за I півріччя 2018 - 2019 рр.**

2019 р.



2018 р.



**Перинатальна смертність
за I півріччя 2018 - 2019 рр.**

№ п/п	Найменування адміністративної території	На 1000 народжених живими	
		2018	2019
1	Бережанський	7,6	7,3
2	Борщівський	4,9	9,7
3	Бучацький	13,8	3,9
4	Гусятинський	4,6	10,6
5	Заліщицький	-	13,2
6	Збаразький	4,7	10,8
7	Зборівський	-	7,3
8	Козівський	16,4	-
9	Кременецький	6,1	7,3
10	Лановецький	19,4	-
11	Монастириський	14,7	13,9
12	Підволочиський	24,4	-
13	Підгаєцький	-	15,2
14	Теребовлянський	4,8	5,2
15	Тернопільський	3,7	7,7
16	Чортківський	8,1	24,5
17	Шумський	-	8,5
	м. Тернопіль	11,9	8,6
	Область	8,7	9,2

**Рання неонатальна смертність
за I півріччя 2018 - 2019 рр.**

№ п/п	Найменування адміністративної території	На 1000 народжених живими	
		2018	2019
1	Бережанський	7,6	-
2	Борщівський	-	-
3	Бучацький	3,5	-
4	Гусятинський	4,6	5,3
5	Заліщицький	-	-
6	Збарзький	-	-
7	Зборівський	-	-
8	Козівський	-	-
9	Кременецький	6,1	-
10	Лановецький	9,8	-
11	Монастириський	14,7	-
12	Підволочиський	16,4	-
13	Підгаєцький	-	15,2
14	Теребовлянський	-	-
15	Тернопільський	3,7	3,9
16	Чортківський	8,1	14,5
17	Шумський	-	-
	м. Тернопіль	5,5	2,9
	Область	4,4	2,6

**Неонатальна смертність
за I півріччя 2018 - 2019 рр.**

№ п/п	Найменування адміністративної території	На 1000 народжених живими	
		2018	2019
1	Бережанський	7,6	-
2	Борщівський	-	-
3	Бучацький	3,5	-
4	Гусятинський	4,6	5,3
5	Заліщицький	-	-
6	Збаразький	-	-
7	Зборівський	-	-
8	Козівський	-	-
9	Кременецький	9,2	-
10	Лановецький	9,8	-
11	Монастириський	14,7	-
12	Підволочиський	24,6	-
13	Підгаєцький	-	15,2
14	Теребовлянський	-	-
15	Тернопільський	3,7	3,9
16	Чортківський	8,1	14,9
17	Шумський	-	-
	м. Тернопіль	6,5	5,8
	Область	5,1	3,4

**Постнеонатальна смертність
за I півріччя 2018 — 2019 рр.**

№ п/п	Найменування адміністративної території	На 1000 народжених живими	
		2018	2019
1	Бережанський	-	7,4
2	Борщівський	4,9	-
3	Бучацький	3,5	7,8
4	Гусятинський	4,5	5,3
5	Заліщицький	-	6,7
6	Збаразький	-	-
7	Зборівський	-	-
8	Козівський	-	-
9	Кременецький	-	7,3
10	Лановецький	9,8	21,3
11	Монастириський	-	-
12	Підволочиський	-	8,7
13	Підгаєцький	13,3	-
14	Теребовлянський	-	-
15	Тернопільський	3,7	-
16	Чортківський	8,1	4,9
17	Шумський	-	-
	м. Тернопіль	2,7	-
	Область	2,0	2,6

**Охоплення туберкулінодіагностикою дитячого населення
(на 1000 дітей що підлягають туберкулінодіагностиці)
за I півріччя 2018 - 2019 рр.**

№ п/п	Найменування адміністративної території	Показник на 1000 дітей	
		2018	2019
1	Бережанський	42,05	25,35
2	Борщівський	256,49	102,65
3	Бучацький	32,61	6,85
4	Гусятинський	30,24	2,67
5	Заліщицький	11,60	4,10
6	Збараський	21,78	29,36
7	Зборівський	29,86	29,76
8	Козівський	100,73	0,0
9	Кременецький	70,53	0,0
10	Лановецький	41,85	0,91
11	Монастирський	11,47	59,92
12	Підволочиський	53,99	178,89
13	Підгаєцький	74,11	270,46
14	Теребовлянський	191,28	184,24
15	Тернопільський	47,56	8,46
16	Чортківський	163,81	74,80
17	Шумський	16,77	1,38
	м. Тернопіль	3,21	15,27
	Область	55,79	40,43

Захворюваність населення на туберкульоз
Підлітки
за I півріччя 2018- 2019 рр.

№ п/п	Найменування адміністративної території	Захворюваність на 100 тис. населення	
		2018	2019
1	Бережанський	0,0	0,0
2	Борщівський	0,0	0,0
3	Бучацький	0,0	0,0
4	Гусятинський	0,0	0,0
5	Заліщицький	0,0	0,0
6	Збаразький	0,0	63,4
7	Зборівський	0,0	0,0
8	Козівський	0,0	0,0
9	Кременецький	0,0	0,0
10	Лановецький	0,0	0,0
11	Монастирський	0,0	0,0
12	Підволочиський	0,0	0,0
13	Підгаєцький	0,0	0,0
14	Теребовлянський	0,0	0,0
15	Тернопільський	0,0	57,9
16	Чортківський	0,0	0,0
17	Шумський	0,0	0,0
	м. Тернопіль	18,2	17,3
	Область	3,2	10,0

Захворюваність населення на туберкульоз
Діти
за I півріччя 2018 - 2019 рр.

№ п/п	Найменування адміністративної території	Захворюваність на 100 тис. населення	
		2018	2019
1	Бережанський	0,0	0,0
2	Борщівський	0,0	0,0
3	Бучацький	0,0	0,0
4	Гусятинський	0,0	0,0
5	Заліщицький	0,0	0,0
6	Збаразький	0,0	11,5
7	Зборівський	0,0	0,0
8	Козівський	0,0	0,0
9	Кременецький	0,0	0,0
10	Лановецький	0,0	0,0
11	Монастирський	0,0	0,0
12	Підволочиський	0,0	0,0
13	Підгаєцький	0,0	0,0
14	Теребовлянський	0,0	0,0
15	Тернопільський	0,0	0,0
16	Чортківський	9,6	0,0
17	Шумський	0,0	0,0
	м. Тернопіль	0,0	0,0
	Область	0,6	0,3

**Число пологів в пологових стаціонарах області
за I півріччя 2018 - 2019 рр.**

№ п/п	Найменування адміністративної території	Всього пологів	
		2018	2019
1	Бережанський	100	111
2	Борщівський	135	162
3	Бучацький	169	143
4	Гусятинський	118	131
5	Заліщицький	133	135
6	Збараський	121	90
7	Зборівський	47	56
8	Козівський	42	40
9	Кременецький	276	222
10	Лановецький	51	50
11	Монастириський	38	38
12	Підволочиський	80	54
13	Підгаєцький	44	48
14	Теребовлянський	84	70
15	Чортківський	190	151
16	Шумський	96	89
	Пологове відділення міської лікарні № 2 м. Тернопіль	1 212	1081
	Перинатальний центр «Мати і дитина»	1 178	1049
	Область	4 114	3721

Розділ V

Фінансування охорони здоров'я

**Фінансування медичної галузі
за I півріччя 2019 р.**

№ п/п	Найменування адміністративної території	Профінансовано за I півріччя (тис. грн.)
1	Бережанський	17343,4
2	Борщівський	25667,9
3	Бучацький	26176,4
4	Гусятинський	24916,3
5	Заліщицький	18710,4
6	Збаразький	24129,9
7	Зборівський	16972,5
8	Козівський	15237,6
9	Кременецький	27528,3
10	Лановецький	11636,7
11	Монастириський	10571,2
12	Підволочиський	16725,2
13	Підгаєцький	9166,2
14	Теребовлянський	23980,2
15	Тернопільський	25128,6
16	Чортківський	30421,6
17	Шумський	13302,9
	м. Тернопіль	118904,2
	Область	873238,2

**Фінансування на одного жителя
за I півріччя 2019 р.**

№ п/п	Найменування адміністративної території	Профінансовано за I півріччя (грн.)
1	Бережанський	427,7
2	Борщівський	382,6
3	Буцацький	411,3
4	Гусятинський	417,2
5	Заліщицький	405,8
6	Збаразький	418,3
7	Зборівський	409,4
8	Козівський	401,6
9	Кременецький	404,1
10	Лановецький	391,9
11	Монастирський	379,9
12	Підволочиський	394,1
13	Підгаєцький	499,8
14	Теребовлянський	370,2
15	Тернопільський	374,7
16	Чортківський	412,4
17	Шумський	399,0
	м. Тернопіль	549,5
	Область	827,0

**Вартість одного ліжко-дня по харчуванню
за I півріччя 2019 р.**

№ п/п	Найменування адміністративної території	Вартість 1 ліжко-дня по харчуванню (всього, грн)	
		2018	2019
1	Бережанський	8,14	9,90
2	Борщівський	5,08	5,81
3	Бучацький	7,51	9,36
4	Гусятинський	12,20	13,38
5	Заліщицький	2,94	12,59
6	Збаразький	8,62	8,15
7	Зборівський	5,98	7,32
8	Козівський	7,80	8,58
9	Кременецький	10,12	10,17
10	Лановецький	5,62	6,59
11	Монастириський	6,92	8,55
12	Підволочиський	7,68	8,19
13	Підгаєцький	5,75	6,98
14	Теребовлянський	5,85	6,50
15	Тернопільський	25,83	32,26
16	Чортківський	12,31	9,76
17	Шумський	8,63	11,19
	м. Тернопіль	12,50	15,32
	Область	11,65	14,64

**Вартість одного ліжко-дня по медикаментах
за I півріччя 2019 р.**

№ п/п	Найменування адміністративної території	Вартість 1 ліжко-дня по медикаментах(всього, грн)	
		2018	2019
1	Бережанський	8,77	30,45
2	Борщівський	7,58	9,97
3	Бучацький	13,76	17,82
4	Гусятинський	12,97	21,61
5	Заліщицький	4,02	28,19
6	Збаразький	12,63	24,98
7	Зборівський	10,37	15,22
8	Козівський	8,25	17,66
9	Кременецький	6,04	14,18
10	Лановецький	6,41	9,15
11	Монастирський	10,05	14,70
12	Підволочиський	12,70	35,90
13	Підгаєцький	9,69	17,87
14	Теребовлянський	50,65	47,61
15	Тернопільський	15,05	17,76
16	Чортківський	6,28	8,14
17	Шумський	28,03	29,20
	м. Тернопіль	25,20	39,20
	Область	26,19	37,12

**Надходження коштів на пільгове зубне протезування
за I півріччя 2018-2019 рр.**

№ п/п	Найменування адміністративної території	Фактично запротезовано (тис. грн.)	
		2018	2019
1	Бережанський	10,0	-
2	Борщівський	8,0	8,0
3	Бучацький	25,0	30,0
4	Гусятинський	39,0	22,5
5	Заліщицький	12,3	20,9
6	Збаразький	-	49,6
7	Зборівський	8,0	-
8	Козівський	3,7	19,7
9	Кременецький	6,8	-
10	Лановецький	7,3	12,4
11	Монастириський	-	-
12	Підволочиський	9,0	9,4
13	Підгаєцький	-	-
14	Теребовлянський	73,3	62,6
15	Тернопільський	124,0	125,0
16	Чортківський	29,6	38,6
17	Шумський	-	-
	м. Тернопіль	1246,5	894,8
	Область	1604,2	1295,3

Для нотаток